

Desarrollar AGILIDAD

Enero de 2019



Índice

Innovar las soluciones del sector de Unisys con Agile Business Suite

Al igual que usted, confiamos en AB Suite como la fuerza impulsora de las soluciones que ayudan a marcar una diferencia en nuestra empresa y ofrecen experiencias excepcionales.

Resumen de UNITE 2018: excelente contenido del entorno de aplicaciones empresariales (EAE) y AB Suite

Al igual que sucede todos los años, UNITE 2018 ofreció una experiencia increíble para establecer relaciones, además de contenido de EAE y AB Suite interesante.

El rincón de la ingeniería: clonación de una base de datos modelo de AB Suite

Gracias a la ayuda de una base de datos modelo, y los pasos que se describe en este artículo, puede simplificar el proceso de importar un modelo de AB Suite grande.

Aprendizaje y conexión en el Día del usuario de AB Suite

En un nuevo Día del usuario de AB Suite, las tiendas de EAE y AB Suite de toda Europa pudieron reunirse para conocer sobre los avances en los entornos de desarrollo y volver a conectarse con sus colegas.

Calcular la complejidad del código con la herramienta MATRIX

El uso de la herramienta MATRIX de gran utilidad le permitirá entender de manera rápida la complejidad relativa de los métodos de AB Suite e identificar los lugares que necesitan trabajo de reformación.

Pasión y colaboración: El corazón de la nueva comunidad de LinkedIn de AB Suite

Alentamos a todos los usuarios de AB Suite y EAE a que participen hoy mismo de la comunidad de LinkedIn de Agile Business Suite completamente renovada.

Centro de información

Ofrecemos una amplia variedad de materiales para ayudarlo a estar actualizado en todo lo que sucede en el mundo de EAE y AB Suite.



Innovar las soluciones del sector con Agile Business Suite



Por Thangathen Ponnusamy, gerente de productos mundiales – Agile Business Suite y entorno de aplicaciones empresariales, Unisys

Las compañías de todo el mundo, y de sectores tales como bancos, seguros, el sector público, telecomunicaciones y transporte, confían en Agile Business Suite (AB Suite®) para ayudarles a diferenciar

sus empresas porque les permite desarrollar capacidades nuevas e innovadoras y lanzarlas al mercado con rapidez y confianza.

Sin embargo, no son solo los clientes los que cosechan los beneficios de AB Suite.

AB Suite también potencia el desarrollo de varias soluciones del sector dentro de Unisys. Y al igual que sucede con nuestros clientes, AB Suite cumple una función instrumental en permitir que estas soluciones proporcionen capacidades innovadoras y una experiencia diferenciada y mejorada en forma habitual.

Observemos cómo AB Suite potencia el centro de nuestras soluciones del sector.

Sistema de servicios financieros de Unisys

El Sistema de servicios financieros de Unisys (UFSS) es una plataforma de servicios de hipotecas e inversiones líder del sector que abarca hipotecas populares, carteras de compra para alquilar, segundas hipotecas y liberaciones de patrimonio. Gracias a UFSS, las empresas tienen acceso a funciones de gestión y administración de ahorro, y cuentas de inversión versátiles, integradas e integrales. Además, la solución ofrece soporte para el servicio de hipotecas flexible y compatible, que incluye apertura de cuenta, adelantos, cambios en la tasa de interés, cobros, amortizaciones y administración de deudas atrasadas. Más del 40 % de todas las hipotecas en el Reino Unido se procesan con UFSS. >>

UFSS está desarrollado sobre la base de capacidades "fundamentales" que proporcionan y administran información de cuentas y del cliente que usan los diferentes módulos financieros del UFSS para funcionar. Este aspecto central es una solución de AB Suite que se instala en entornos ClearPath® MCP y Microsoft® Windows®.

La puerta de enlace de integración del host (HIG) del UFSS administra la interacción entre el sistema del cliente y la aplicación central de AB Suite, y también la transformación de mensajes XML genéricos a mensajes de UFSS nativos y de vuelta otra vez.

El UFSS también es la base de banca como servicio (UBaaS) de Unisys que es un ecosistema de banca central nuevo, en la nube y de varios abonados. La UBaaS aprovecha el AB Suite junto con otros productos de Unisys para ofrecer la opción integral de servicios que necesitan las instituciones para transformar sus soluciones de banca centrales y ampliar sus capacidades bancarias digitales.

Urbis

Urbis es un sistema bancario central, modular, ágil, completamente integrado e internacional que está diseñado para respaldar cada aspecto de las operaciones de una institución. Debido a que cuenta con 27 módulos, que incluyen tesorería, comercio minorista, préstamos, banca privada, operaciones administrativas, derivados y valores, el sistema se centra en la extracción del valor máximo a partir de la información central de clientes del banco. Además, Urbis ofrece amplias capacidades de supervisión de riesgos y liquidación, y también informes reglamentarios y su propio libro mayor completamente integrado.

Urbis utiliza AB Suite para facilitar y respaldar el desarrollo de la arquitectura orientada al servicio (SOA). Los componentes modulares y reutilizables de AB Suite permiten a las instituciones financieras desarrollar en forma rápida y rentable aplicaciones y servicios nuevos en Urbis para satisfacer las necesidades cambiantes de los clientes.

UFSS y Urbis se desempeñan como componentes clave de la solución para Unisys Elevate™, un software completo, integrado y con un canal global digital que permite recorridos continuos e ininterrumpidos del cliente, sin tener en cuenta si el punto de contacto es un dispositivo móvil, un navegador web, la ubicación de una sucursal o el centro de contacto. Agrandando las interacciones y vincula entre sí los sistemas bancarios centrales de Unisys, las aplicaciones de canal existentes o las de proveedores externos para ofrecer una experiencia continua de cliente.

Y con la plataforma bancaria habilitada para API del agregador Elevate, las instituciones pueden integrarse sin interrupciones con los sistemas en segundo plano del registro y acceder a ellos dentro de UFSS y Urbis.

Sistema de mensajes de voz universal

El Sistema de mensajes de voz universal (UVMS) proporciona capacidades de correo de voz ampliables y de nivel de proveedor a clientes residenciales y empresariales, además de soporte para más de millones de casillas de correo por implementación. En total, son más de 100 millones las personas de todo el mundo que confían en la solución.

AB Suite es una tecnología clave dentro del UVMS. Gracias a que ocupa un lugar preponderante, UVMS ofrece la flexibilidad para definir conjuntos de características innovadoras de correo de voz de manera que los proveedores de telecomunicaciones puedan crear capacidades únicas que estén a la altura de las necesidades específicas del grupo suscriptor. La solución basada en AB Suite admite procesamiento de llamadas de alta disponibilidad y también peticiones en tiempo real y actualización del flujo de llamadas, lo que permite a las organizaciones actualizar y modificar sus servicios sin que sus comunidades de usuarios experimenten pérdidas ni deterioro. Además, la capacidad para obtener información detallada de las llamadas en más de 150 categorías de eventos hace posible que un nivel mayor de especificidad se incluya en registros de facturación o se use para admitir interacciones de servicio del cliente.

La potencia interna

Al igual que usted, confiamos en AB Suite para definir e impulsar la forma de comercialización en una variedad de sectores. Creemos en la potencia de AB Suite. Y como lo ilustran las soluciones que describimos anteriormente, acudimos a AB Suite cada vez que nos desafiamos a crear capacidades que ofrezcan experiencias diferentes y líderes en el mercado para el cliente.

Nos gustaría saber cómo AB Suite ayuda en la innovación de su organización. Si desea compartir un ejemplo para incluirlo en un futuro artículo de Desarrollar agilidad, envíe un mensaje de correo electrónico a Thangathen.Ponnusamy@in.unisys.com.



Resumen de UNITE 2018: Excelente contenido de EAE y AB Suite

UNITE 2018, que es la conferencia anual para integrantes de la Asociación Internacional de Usuarios de Unisys y la comunidad de usuarios más amplia de Unisys, se realizó del 17 al 19 de septiembre en Chicago, Illinois.

Al igual que sucede todos los años con la conferencia, la versión de 2018 ofreció una excelente oportunidad para encontrarse con viejos conocidos, entablar amistades nuevas, relacionarse con socios, clientes y colegas, y dedicar tiempo especial a conocer información interesante sobre todo lo de Unisys.

Y una vez más, UNITE 2018 incluyó contenido valioso sobre EAE y Agile Business Suite.

En la sesión **“Actualización del programa AB Suite”**, los participantes aprendieron sobre la dirección y el estado de alto nivel del programa AB Suite, pudieron escuchar a clientes nuevos y sus experiencias atrapantes con AB Suite, y obtuvieron algunos detalles de lo que se puede esperar en la próxima versión del software.

Mientras tanto, los usuarios de EAE que analizan la posibilidad de cambiarse a AB Suite o no, recibieron algunos motivos atractivos para concretar el cambio en **“Actualización de EAE a AB Suite”**, una sesión que ofreció un recorrido por la transición y resaltó de qué manera las capacidades nuevas de AB Suite facilitan aún más el proceso. Luego, **“Comenzar con AB Suite”** mostró cómo los clientes nuevos de AB Suite pueden facilitar la vida a los usuarios veteranos de EAE, los empleados nuevos y a todos gracias al conocimiento que tienen de Microsoft Visual Studio®, Eclipse™, C#, Java y las herramientas de desarrollo web o móvil.

Sin embargo, también nos aseguramos de analizar algunas cuestiones más específicas. Por ejemplo, **“Prácticas recomendadas de control de versión”** evaluó el valor inherente del control de versión, mostró de qué manera la integración del software con Microsoft Team Foundation Server (TFS) y Visual Studio simplifica el proceso y compartió orientación esclarecedora de las prácticas recomendadas de usuarios de AB Suite reales.

Del mismo modo, **“Buena combinación: todo está relacionado con la integración”**, analizó todos “los otros aspectos” de la conexión entre las aplicaciones de EAE y AB Suite durante estos años y detalló las diferentes herramientas, productos e interfaces que se pueden usar cuando se piensa en proyectos de integración en sus propias aplicaciones.

Además, **“Marcar la diferencia con AB Suite”** mostró cómo las características existentes y mejoradas de AB Suite, diseñadas para admitir DevOps, generan experiencias enriquecidas para el usuario y facilitan la ayuda de las integraciones mejoradas, que los desarrolladores aprovechan para diferenciar a las empresas de la competencia.

Ya que es una tradición en la conferencia UNITE, finalizamos con **“EAE y AB Suite: Dios los cría y ellos se juntan”**, un debate abierto que permitió a los usuarios compartir de qué manera aprovechan EAE y AB Suite para resolver desafíos operativos y técnicos específicos en sus empresas.

Fue un excelente año en UNITE y otro ejemplo del valor de la interacción presencial.

Queremos ampliar nuestro sentido de agradecimiento a todos los que participaron en UNITE 2018, directivos, voluntarios y presentadores, por hacer posible esta conferencia valiosa, llena de información y muy motivadora.

Esperamos verlos a todos en UNITE 2019.



El rincón de la ingeniería: Clonación de una base de datos modelo de AB Suite

Por Tomas Liu, asesor y desarrollador de AB Suite, Unisys

La importación de un modelo de Agile Business Suite grande puede ser un proceso muy prolongado.



Para simplificarlo y que sea más breve, le recomendamos usar una base de datos modelo clonada en lugar de importar el modelo de nuevo. Si sigue este método, todo lo que necesita hacer es restablecer la copia de seguridad de la base de datos a nivel local para configurar el entorno de desarrollo. A continuación, describimos los pasos que necesitará seguir para que esto suceda.

Copia de seguridad de la base de datos modelo

Lo primero es lo primero: deberá generar una copia de seguridad de la base de datos modelo. Le recomendamos que ejecute la secuencia de comandos “SuitableForCloning.sql” para asegurarse de que la base de datos sea una fuente adecuada para la clonación.

Si no se detectan errores, use estos pasos para realizar la copia de seguridad del modelo:

- Abra SQL Server Management Studio
- Conéctese mediante una cuenta de administrador que también tenga un rol “sysadmin” para la base de datos
- Haga doble clic en el nombre del servidor, en el panel “Explorador de objeto”, para ampliar el árbol del servidor
- Despliegue la opción “Bases de datos”, en el panel “Explorador de objeto”
- Haga clic con el botón derecho en la base de datos modelo de la que quiere realizar una copia de seguridad y, a continuación, seleccione “Tareas > Copia de seguridad” para que aparezca el cuadro de diálogo “Realizar copia de seguridad de la base de datos”

- Vaya al panel “Seleccionar página” y elija “General”; luego:
 - Establezca el tipo de copia de seguridad en “Completa”
 - Seleccione “Disco” en la opción “Realizar copia de seguridad en”
 - Elija el destino de la copia de seguridad predeterminado o haga clic en “Agregar” para ingresar uno nuevo
 - Haga clic en “Aceptar”

Restablecimiento de la base de datos modelo

Ahora que ya realizó la copia de seguridad del modelo, el siguiente paso es restablecerlo.

Para hacerlo en su instancia de SQL Server, necesitará hacer lo siguiente:

- Abra SQL Server Management Studio
- Conéctese mediante una cuenta que tenga un rol “sysadmin” en la instancia de SQL Server elegida
- Haga doble clic en el nombre del servidor, en el panel “Explorador de objeto”, para ampliar el árbol del servidor
- Despliegue la opción “Bases de datos”, en el panel “Explorador de objeto”
- Haga clic con el botón derecho en “Bases de datos” y, a continuación, seleccione “Restablecer base de datos” para que aparezca el cuadro de diálogo “Restablecer base de datos”
- Vaya al panel “Seleccionar página” y elija “General”; luego:
 - Seleccione el botón de opción “Dispositivo”
 - Encuentre el archivo de copia de seguridad de la base de datos modelo; tenga en cuenta que necesitará copiar el archivo de respaldo de otra máquina en caso de que no esté disponible en la suya
 - Haga clic en “Aceptar” para restablecer la base de datos >>

Inicio de la base de datos

Una vez que haya restablecido en forma correcta la base de datos modelo, deberá ejecutar otra secuencia de comandos para iniciarla y configurarla.

Entonces, vaya a la base de datos modelo restablecida y haga lo siguiente:

- Haga clic con el botón derecho en la base de datos restablecida en el panel “Explorador de objeto”; luego, seleccione “Consulta nueva” para que aparezca la ventana del editor “Consulta de SQL”
- Copie y pegue la secuencia de comando de SQL que aparece en “ConfigureAfterRestoring.sql” en la ventana del editor “Consulta de SQL”
- Presione “F5” para ejecutar la secuencia de comando de SQL que inicia y configura la base de datos

Y con eso, terminó. La base de datos modelo clonada ahora estará lista para ser usada.

Para obtener más información sobre la ejecución de este proceso, además de sugerencias prácticas, respuestas a preguntas frecuentes y otras instrucciones y recursos, le recomendamos que descargue el [documento detallado de la guía básica de nuestro sitio de soporte](#).



Aprendizaje y conexión en el Día del usuario de AB Suite

El 10 de octubre de 2018, los clientes de Europa se reunieron en las oficinas de Unisys de los Países Bajos para el Día del usuario de AB Suite que se realiza todos los años.

Los asistentes fueron invitados a participar de un programa completo y de un contenido increíblemente atractivo, gran parte del cual fue proporcionado por el personal de Unisys:

- **Actualización y estrategia del programa AB Suite:** ofreció una descripción general de las características previstas para Agile Business Suite versión 7.0 y también qué es lo que se viene para AB Suite 8.0 y más.
- **Mejoras recientes para el desarrollador de AB Suite:** mostró a los desarrolladores de qué manera un entendimiento sólido de AB Suite Logic Editor les ayudará a leer y escribir el código de la manera más eficiente posible.
- **Archivo de modelo público de AB Suite:** abarcó qué es el archivo de modelo público y cómo puede utilizarse en el entorno de desarrollo de AB Suite.
- **Programación orientada al objeto de AB Suite:** se compartió un proyecto orientado al objeto (OO) de ejemplo en AB Suite.
- **AB Suite, Microsoft Team Foundation Server (TFS) y DevOps:** analizó las capacidades de integración que los conceptos de TFS y DevOps aportan al entorno de AB Suite y también cómo todo funciona en forma conjunta para ayudar a obtener versiones de alta calidad para comercializar de manera más rápida.

- **AB Suite y la nube:** se analizaron las posibilidades que estarán disponibles cuando el entorno de desarrollo de AB Suite esté instalado en la nube.
- **AB Suite 7.0 y más:** se presentaron los modos de funciones de producto actualizados en AB Suite 7.0, que permiten exponer la funcionalidad específica según sus requerimientos exclusivos.

Los empleados de Unisys no fueron los únicos que estuvieron a cargo de las sesiones. Para introducir verdaderamente al “usuario” en el Día del usuario de AB Suite, los clientes también ofrecieron algunas sesiones durante el evento.

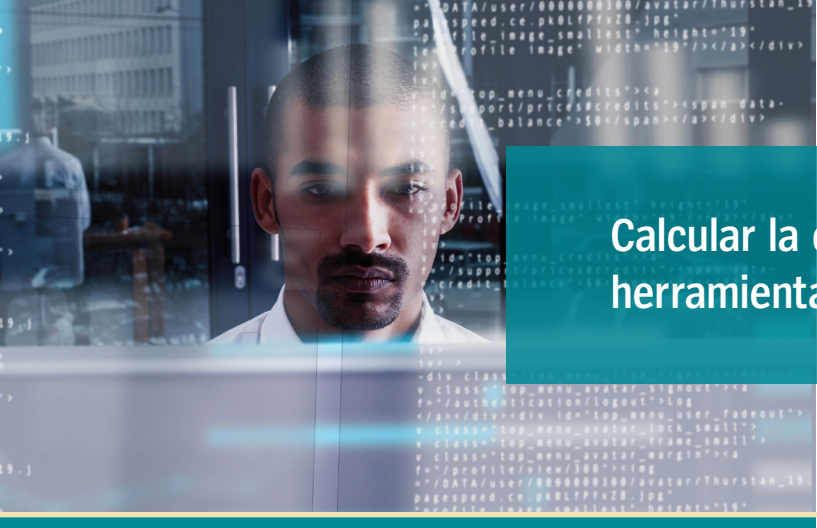
Por ejemplo, un equipo de la aseguradora holandesa Achmea analizó de qué manera la compañía utiliza la herramienta de análisis de modelo para la herramienta de estudio, investigación y XREF (MATRIX).

Además, Principality Building Society, que tiene sede en el Reino Unido, describió sus experiencias en el cambio de EAE a AB Suite.

También invitamos a los asistentes a una sesión de mesa redonda informal que ofreció una oportunidad para hablar de manera abierta con el equipo de Unisys sobre cualquier tema relacionado con EAE y AB Suite.

En definitiva, fue un evento excelente que ofreció una oportunidad inmejorable para aprender sobre el entorno de desarrollo, conocer personas y participar de un momento valioso para relacionarse. Agradecemos a todos los que asistieron, ofrecieron una sesión o apoyaron el evento desde un segundo plano.

Esperamos verlos en el próximo Día del usuario de AB Suite.



Calcular la complejidad del código con la herramienta MATRIX

El término “complejidad ciclomática” se refiere a una medición de software que usa para indicar la complejidad relativa de un método determinado.

La técnica para determinar la complejidad ciclomática se presentó por primera vez en un [artículo escrito por Thomas McCabe](#) en 1976. En lugar de contar de manera ineficiente las líneas de código en un método, McCabe encontró una manera de asignar un valor numérico que se refiera a la complejidad del método y no a su medida general. Para llegar a este valor, McCabe creó un gráfico de flujo de control que muestra los bloques básicos del código con un límite entre los bloques, en caso de que el flujo pueda pasar de un bloque al siguiente.

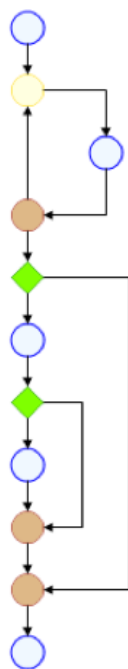
Si se usa este gráfico como guía, la complejidad de un solo método puede calcularse con la fórmula, en que un “nodo” es un bloque de código y un “límite” es el flujo lógico entre los dos nodos:

$$\text{Complejidad: límites} - \text{nodos} + 2$$

Una vez que determina este valor número, es posible identificar métodos excesivamente complejos que podrían beneficiarse de alguna forma de reformación.

A continuación, se proporciona un gráfico de flujo de ejemplo que muestra los nodos y los límites en un método de Agile Business Suite, junto con la lógica que acompaña. >>

Gráfico de flujo



Lógica

```
Move GLB.SPACES CUSTOMER

|Determine From CUST.CUSTNAMES (IN_NAME) Serial
Move CUST.CUSTOMER CUSTOMER
Move CUST.NAM NAM
Move CUST.POSTADD1 POSTADD1
Move CUST.CREDLIMIT CREDLIMIT
Break
End

|DoWhen (GLB.COPY = GLB.MAXCOPY)
Move CUST.NAM IN_NAME
| DoWhen (CUSTOMER = GLB.SPACES)
Move "*** END OF FILE ***" POSTADD1
Move GLB.SPACES IN_NAME
End
End

Recall
```

Los nodos en el ejemplo ilustran los bloques de código, que pueden ser: líneas que no afectan el flujo (los círculos azules); sentencias de “Fin”, que terminan un bloque (los círculos marrones); sentencias de circuito de lectura de base de datos (los círculos amarillos); o bloques que puede afectar el flujo, como los diamantes verdes que se usan aquí para representar sentencias condicionales. Los límites, que son las líneas entre los nodos, muestran las rutas posibles en el gráfico.

En este gráfico en particular, hay 11 nodos y 13 límites. Este es un ejemplo de cómo estas figuras se usan en la fórmula de McCabe:

$$\text{Complejidad: } 13 - 11 + 2 = 4$$

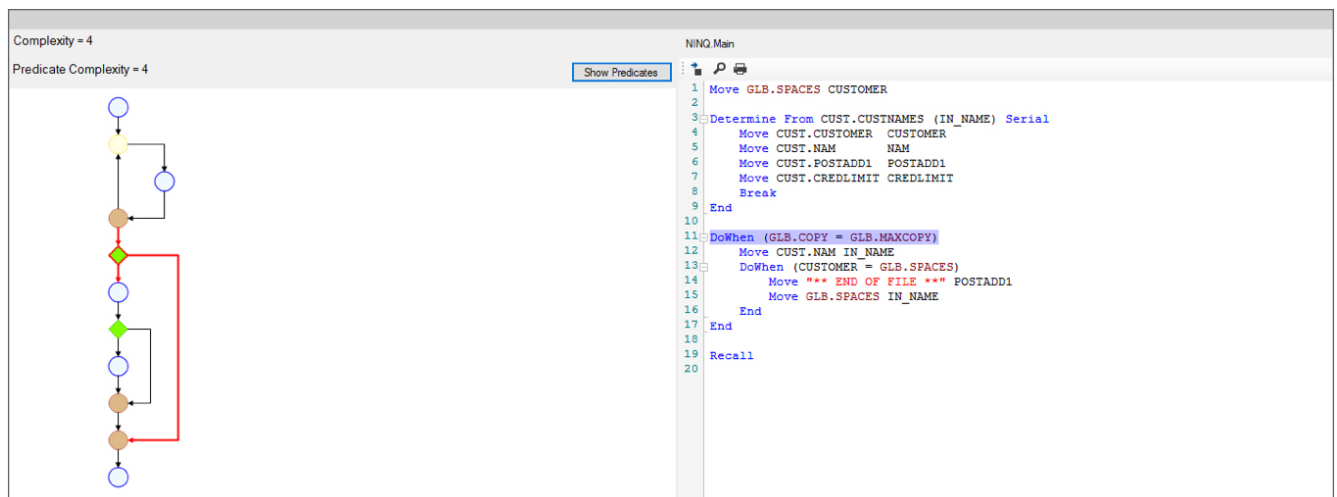
Si bien es una manera práctica de comparar la complejidad relativa de los dos métodos, esta figura solo indica la cantidad de casos de prueba diferentes que se necesitan para probar el método en forma completa. La complejidad de la figura anterior es cuatro, lo que significa que se necesitan cuatro casos separados para probar cada permutación de flujo posible mediante este método.

Además se ofrece una indicación práctica de la dificultad para probar el método en forma completa, la figura de complejidad le ofrece una idea adecuada de la complicación para depurar. De hecho, los estudios mostraron una relación entre la complejidad y la frecuencia de los defectos en el código. En consecuencia, la reformación no solo facilita el entendimiento y la comprobación del código, también reduce la posibilidad de defectos. Una regla básica simple es que un solo método debería tener una complejidad inferior a 20 e, idealmente, por debajo de 10. Los métodos con una complejidad superior a 40 son difíciles de depurar y comprobar debido a la cantidad pura de casos que se necesita para comprobar en forma total cada ruta mediante la lógica.

Complejidad simplificada

El equipo de Reino Unido de Unisys desarrolló una herramienta de consultas potente, llamada Herramienta de análisis de modelo para estudio, investigación y XREF (MATRIX), que puede colaborar con el cálculo de la complejidad de su aplicación de AB Suite. El ejemplo de gráfico de flujo que se muestra anteriormente fue creado de manera automática con MATRIX mediante el análisis de las líneas de lógica en el siguiente método de AB Suite.

Si se hace clic en un nodo del gráfico de flujo, se resalta el bloque correspondiente del código y los límites asociados a dicho nodo; eso facilita el entendimiento de cómo la lógica pasa por un método. Del mismo modo, si se hace clic en una línea de código, se resalta el nodo correspondiente y los límites que entran y salen del nodo.



Gracias a MATRIX, puede realizar una tarea en segundo plano que calcula la complejidad de cada método en su aplicación de AB Suite. Una vez que se complete este cálculo, recibirá una hoja de cálculo con los resultados y la complejidad promedio de todo el sistema. >>

	A	B	C	D	E	F	G	H	I	J	K	L	M	N	O	P	Q	F
1	Name	Complexity	Predicate	Complexity														
2																		
3	ACTION_LINE.Main	7		7														
4	AGEDSTOCK.Frame05.Main	1		1														
5	AGEDSTOCK.Frame10.Main	1		1														
6	AGEDSTOCK.Frame15.Main	1		1														
7	AGEDSTOCK.Main	6		6														
8	CASH.Construct	3		3														
9	CASH.Main	3		3														
10	CASH.Prepare	5		5														
11	CINQ.Construct	5		5														
12	CINQ.Main	2		2														
13	CINQ.PopulateScreen	4		4														
14	CINQ.Prepare	2		2														
15	CNOTE.Construct	5		5														
16	CNOTE.Edit	9		9														
17	CNOTE.Main	6		6														
18	CNOTE.Prepare	3		3														
19	CONSOLIDA2.Main	14		14														
20	CONSOLIDAT.Main	26		26														
21	CREDITNOTE.Frame05.Main	1		1														
22	CREDITNOTE.Frame10.Main	1		1														
23	CREDITNOTE.Main	4		4														
24	CSUM.StoreOrSend	1		1														
25	CUST.Construct	3		3														
26	CUST.Main	2		2														
27	CUST.Prepare	1		1														
28	CUSTDELETE.Main	5		5														
29	CUSTEVENTS.Frame05.Main	1		1														
30	CUSTEVENTS.Frame10.Main	2		2														
31	CUSTEVENTS.Frame15.Main	2		2														

Si este proceso se ejecuta en intervalos periódicos, por ejemplo una vez al mes, puede usar los resultados para determinar si la aplicación se complejiza cada vez más con el tiempo. A pesar de que puede aumentar el total de líneas de código de su aplicación o un método individual, la complejidad promedio debería reducirse porque ese código se reforma en métodos más pequeños y con mayor capacidad de mantenimiento. Si aumenta la complejidad, es probable que prefiera pensar en la reformación de las partes del sistema con uso de dichas funciones nuevas de AB Suite como llamadas de método y programación orientada al objeto.

MATRIX simplifica este proceso porque escanea la aplicación para detectar bloques similares que podrían reformarse en un método. La siguiente imagen muestra un ejemplo de este proceso. MATRIX escaneó un sistema AB Suite completo para detectar un código similar al bloque que se muestra en la porción superior izquierda de la imagen. Si se encuentran bloques parecidos en cuatro Specs, existe la posibilidad de reformar este código en un solo método.

Code To Match

```

1: ForEach Cust in Cust
2:   NameList.NO := Cust.CUSTOMER
3:   NameList.Name := Cust.CUSTOMER
4:   SendListDynamic "CUST.CUSTOMER" NameList
5: end

```

CASH.Construct

```

1: DoWhen (G_WORK.G_ISPEC = "CASH")
2:   : Return from NINQ
3:   Move G_WORK.G_ORDINATE CUSTOMER
4:   Lookup CUSTOMER Cust
5:   SingletonLookupCheck("CUSTOMER")
6:   Move Cust.NAM NAM
7:   Move Cust.POSTADD1 POSTADD1
8:   Move Cust.POSTADD2 POSTADD2
9:   Move Cust.POSTADD3 POSTADD3
10:  G_WORK.Clear()
11:  Cursor AMOUNT
12: End
13:
14: :Populate customer Name drpdwn list
15: ForEach Cust in Cust
16:   NameList.Name := Cust.CUSTOMER
17:   NameList.NO := Cust.CUSTOMER
18:   SendListDynamic "CASH.CUSTOMER" NameList
19: End
20:
21: Action := "Y"
22:
23:
24:
25:
26:
27:

```

Method	Line No	Description
CASH.Construct	15	
CINQ.Construct	2	
CNOTE.Construct	16	
CUST.Construct	7	
SALE.Construct	22	

Este artículo solo describe una pequeña fracción de las funciones y capacidades disponibles en MATRIX. Si desea obtener más información sobre MATRIX o experimentar con una copia de prueba, comuníquese con su representante de ventas de Unisys o directamente envíe un mensaje de correo electrónico a Gary.J.Taylor@Unisys.com, Nigel.Tunncliffe@Unisys.com o Andy.Wardle@Unisys.com.



Pasión y colaboración: El corazón de la nueva comunidad de LinkedIn de AB Suite

Lo pidió y se lo damos.

Según sus comentarios de la Conferencia UNITE de 2018 y del Día del usuario de AB Suite de 2018, estamos orgullosos de anunciar la creación de una comunidad de LinkedIn de Agile Business Suite completamente nueva.

Objetivo de nuestra comunidad

Esta comunidad ofrece a todo el ecosistema de profesionales de AB Suite, que incluye a clientes, socios y empleados de Unisys, un espacio en común para comunicarse en forma activa y aprender de los demás. Cuando participe en la comunidad, aprenderá sobre oportunidades nuevas, podrá comunicarse con especialistas de AB Suite, hablar con colegas sobre las últimas tendencias y prácticas recomendadas, y analizar en forma más exhaustiva los temas que le importan. Obtendrá perspectivas renovadas gracias a la participación en debates grupales y apoyará a sus colegas porque podrá compartir sus experiencias e ideas propias.

Cultura y pautas

Queremos fomentar una comunidad que esté motivada por la pasión y la colaboración. Este grupo es exclusivamente para debates técnicos sobre AB Suite y, en consecuencia, está orientado a desarrolladores, administradores del sistema, arquitectos, administradores de proyecto y líderes de equipo que usan en forma activa AB Suite o recién comienzan a conocer el software. Nuestra intención es que los debates sean productivos y respetuosos, y no se permitirá el uso de lenguaje denigrante ni la divulgación de material confidencial, ofensivo o inadecuado.

Comunicarse con asesores de AB Suite

Contamos con una cantidad de asesores en la comunidad que son especialistas avalados en cuestiones de AB Suite. Están disponibles para responder a publicaciones, compartir prácticas recomendadas y permitirle acceder a su conocimiento cada vez que necesite ampliar su información. Además, se desempeñan como moderadores y controlan la membresía en el grupo.

Participe y será escuchado

Puede acceder a la comunidad si ingresa en la [página del grupo de LinkedIn de AB Suite](#) y envía una solicitud para unirse al grupo. Una vez que se una, le recomendamos que se presente ante los demás integrantes, comience a publicar y participe en todas las conversaciones de la comunidad.

Esperamos verlo conectado a ese espacio.



Centro de información

Nuevas incorporaciones a nuestras bibliotecas de documentos de guía básica, notas técnicas y otra información práctica, que incluye:

- **Guía básica:** Cómo clonar una base de datos modelo de AB Suite
- **Guía básica:** Cómo configurar el Team Foundation Server para usar con AB Suite
- **Utilidad:** ABSLogAnalysis
- **Documentación de respaldo:** calificación de software y soporte de Matrix AB Suite 6.1

Para ver estos y otros recursos, simplemente vaya a public.support.unisys.com y elija “Documentación” en el cuadro “Información pública” que está a la izquierda de la pantalla. No se necesita un inicio de sesión especial.

Además, existen varios pensamientos de liderazgo disponibles en la [página de inicio de AB Suite](#):

- [Por qué Agile Business Suite debería ser su entorno de desarrollo](#)
- [AB Suite en el ciclo de vida de la aplicación](#)
- [Desarrollo ágil con Agile Business Suite](#)
- [Unisys Agile Business Suite: Capitalizar el cambio, no reaccionar en su contra](#)

Además, le recomendamos que consulte la lista de [cursos de capacitación de AB Suite disponibles](#). Estos recursos educativos excelentes, que son una combinación de opciones dirigidas por un instructor o con computadora, incluyen gráficos, actividades interactivas, simulaciones y demostraciones con narración con voz en off.

Para estar actualizado con los últimos acontecimientos en el mundo ClearPath Forward®, [suscríbase](#) al boletín informativo de ClearPath Forward y lea la [edición de diciembre de 2018](#).

Además, para conocer todo lo que la cartera de servicios de ClearPath Forward tiene para ofrecer, visite nuestro [sitio web](#) y consulte nuestro [folleto](#).

Si quiere experimentar AB Suite en formato de evaluación, [descargue AB Suite Express](#) hoy mismo. Esta descarga gratuita incluye el paquete completo de AB Suite (AB Suite Developer y AB Suite for Windows Runtime) y también un curso introductorio, diseñado para ayudarle a empezar con todo lo que AB Suite tiene para ofrecerle en solo segundos.