



## Developing Agility

Um boletim informativo trimestral para clientes do Unisys EAE e do Agile Business Suite

Março de 2012

### Conteúdo

- 1 Engenharia do EAE/AB Suite – Uma verdadeira iniciativa global
- 3 Migração do aplicativo Urbis para o AB Suite
- 5 Acesse as redes sociais com os seus aplicativos EAE e AB Suite
- 8 Destaque CSC: Mike Hagerty
- 10 Códigos QR viabilizam recursos de produção de ponta
- 11 Info Center

## Engenharia do EAE/AB Suite – Uma verdadeira iniciativa global

*Por Curt Leong, Diretor de engenharia, Global Technology Center, Unisys TCIS*



Se há uma coisa a ser dita sobre os engenheiros responsáveis pelo Enterprise Application Environment (EAE) e Agile Business Suite (AB Suite), é que eles certamente simbolizam a palavra “global”.

Como membro da divisão Unisys Global Technology Center (GTC), a organização de engenharia do EAE/AB Suite trabalha em conjunto com os outros grupos de engenharia, como os responsáveis pelos ambientes operacionais ClearPath. Essa relação de colaboração permite-nos trazer os melhores recursos e técnicas da engenharia Unisys para conduzir as mudanças e atualizações no EAE e AB Suite.

Especificamente, nosso grupo está dividido em três equipes geográficas – Austrália (GTCA), Índia (GTCI) e China (GTCC) – que, embora estejam separadas por milhares de quilômetros, trabalham individual e coletivamente para impulsionar os produtos.

Nossa equipe de GTCA, composta por muitos dos mais antigos engenheiros do EAE e AB Suite, cobre todos os aspectos dos produtos, até os níveis mais detalhados. A equipe GTCI é responsável por aproximadamente metade do desenvolvimento do AB Suite e está focada principalmente no MCP Builder e Runtime, Windows Builder e Runtime, Ferramentas de clientes e em todos os projetos relacionados ao EAE. Finalmente, a equipe GTCC abrange o Modelador e o Designer do AB Suite, assim como a Automated Test Tool (ATT). Tanto a GTCI como a GTCC possuem equipes de Teste de Sistema, que realizam as funções de QA/teste dos produtos. >>



A supervisão e o gerenciamento das equipes GTCA, GTCC, e GTCI estão sob a minha responsabilidade e de Mike Heggen, Diretor de engenharia do Global Technology Center. Além disso, temos o suporte de três arquitetos chefes, cada um dos quais com autoridade sobre áreas específicas do produto:

- **Grant McCauley, Arquiteto de desenvolvimento do AB Suite:** responsável pelos setores de modelagem, design, importação/exportação, idioma, ATT, Debugger e Builder Core.
- **Andrew Lee, Arquiteto de Windows Runtime do AB Suite:** Responsável por Windows Runtime, Windows Target Builder, Ferramentas de clientes e Microsoft® Windows® com base em instalações (incluindo Windows Runtime, Developer, e Ferramentas de clientes).
- **Howard Bell, Arquiteto de MCP Runtime do AB Suite:** Responsável por MCP Runtime, MCP Target Builder e instalação do MCP Runtime.

Acreditamos que essa estrutura permita à equipe de engenharia manter seu foco em áreas importantes de produtos, ao mesmo tempo em que funciona com maior eficiência de uma maneira geral.

## 2011 em análise

Todos nós do GTC somos apaixonados pelo EAE e AB Suite, e estamos orgulhosos por nossas conquistas do ano passado.

Em 2011, nós:

- Auxiliamos muitos clientes na migração para o AB Suite, incluindo a [solução de serviços financeiros Unisys Urbis](#) para o AB Suite no Windows e MCP
- Enviamos as ICs 2.0.1398, 2.0.1400, 2.0.1500, 2.0.1600 e 2.0.1700 do AB Suite
- Enviamos a IC 3.3.3280 do EAE
- Concluímos o novo recurso de Análise de Alterações, que aprimorou significativamente o mecanismo do Build do AB Suite
- Reduzimos a fila do projeto (UCF) em 58%, sem qualquer impacto negativo sobre outros produtos
- Produzimos artigos do Canto da engenharia para todas as edições do *Developing Agility*

## 2012: Ano novo, novas possibilidades

Devido ao grande sucesso de 2011, a equipe de engenharia está pronta para alcançar grandes conquistas em 2012. Dentre os muitos objetivos definidos para nós este ano, destacam-se:

- Possibilitar migrações fáceis para o AB Suite usando uma abordagem estruturada para os serviços de migração e aumentando nossas ofertas educacionais
- Continuar a reduzir nossa fila de UCFs
- Integrar o EAE e o AB Suite com ClearPath ePortal
- Alinhar o EAE e o AB Suite com a visão do Unisys ClearPath *Forward!*

Além disso, no quarto trimestre de 2012 teremos o lançamento do AB Suite 3.0, com os seguintes recursos principais planejados:

- Integração com o Microsoft Visual Studio® 2010
- Integração com o Visual Studio Team Foundation Server 2010
- Integração entre o ATT e o Visual Studio IDE

Acredito que a organização de engenharia global do EAE/AB Suite está caminhando em uma excelente direção, tanto em curto prazo, quanto nos anos vindouros. Temos alguns projetos muito interessantes preparados, e mal podemos esperar para compartilhar nossos progressos com vocês.

*Se você tiver ideias para tornar o AB Suite ainda melhor, envie-nos uma [New Feature Suggestion \(NFS\)](#) ou um e-mail para [ABSuite@unisys.com](mailto:ABSuite@unisys.com).*



# Migração do aplicativo Urbis para o AB Suite

Por Diane McGonigle, Gerente de migração do Agile Business Suite; Jeremy Smeddle, Gerente de soluções do Urbis; e Nidhi Gupta, Gerente de desenvolvimento e suporte do Urbis, Unisys TCIS

Um sistema bancário plenamente integrado, o Unisys Urbis foi projetado para oferecer suporte ao escopo global das atividades de uma instituição financeira, incluindo tesouraria, contas de clientes, empréstimos, derivativos e valores mobiliários. Um aplicativo de missão crítica relativamente grande, o Urbis inclui mais de 3.000 objetos, oferece monitoramento extensivo de riscos e recursos de relatório, além de conter seu próprio recurso plenamente integrado de livro razão. Atualmente, 10 bancos internacionais confiam no Urbis, incluindo algumas das 20 maiores instituições financeiras do mundo.

Os 27 módulos do Urbis foram originalmente projetados usando o EAE e desenvolvidos no ambiente operacional UNIX®. Recentemente, migramos o Urbis para o AB Suite 2.0 com opções de desenvolvimento para as plataformas Windows e MCP. Esse projeto abrangente testou e qualificou a extensão da funcionalidade do aplicativo, que agora está disponível nos ambientes operacionais do Windows e MCP. É importante observar que o foco primário do projeto era a migração para o Windows, mas uma migração teste para o MCP também foi concluída.

## Realizando a migração

Devido à dimensão, à missão crítica e à natureza multifacetada do Urbis, a equipe Unisys dividiu a migração em várias fases menores e mais gerenciáveis.

O Urbis foi inicialmente construído como um aplicativo baseado em UNIX executando um banco de dados Oracle®, e incluiu diversas interfaces externas críticas e numerosos scripts que eram dependentes de banco de dados ou plataforma. Assim, uma fase envolveu a conversão de scripts existentes para versões compatíveis com os ambientes Windows e MCP.

Outras áreas que exigiam mudanças eram as interfaces personalizadas TIBCO e SWIFT, que foram implementadas na versão EAE como programas COBOL e C. Essas interfaces críticas foram convertidas para C# no ambiente Windows e para ALGOL na plataforma MCP.

Como parte do projeto de migração, a equipe Urbis aproveitou a oportunidade para modernizar a interface de usuário (UI) existente, que foi originalmente desenvolvida usando o PowerBuilder. Embora a UI permaneça a mesma a partir da perspectiva do usuário final, a equipe alterou a interface para usar a tecnologia mais recente de Ativador de componentes nos bastidores.

A etapa final do projeto de migração foi o teste da versão AB Suite do Urbis em várias situações, para confirmar que ela fornece os resultados esperados e os níveis adequados de desempenho ao funcionar em ambientes reais, com muitas transações.

## Os benefícios do Urbis no AB Suite

O aprimoramento da UI do aplicativo e de duas importantes interfaces externas para serem compatíveis com o AB Suite e plataformas com suporte possibilitará às instituições financeiras reduzirem custos associados à migração para o AB Suite – ao mesmo tempo em que são oferecidos um ambiente moderno e recursos que permitirão o sucesso para os próximos anos.

Ao longo do processo de migração, nossa equipe intencionalmente preservou as principais características da aparência (look-and-feel) e a funcionalidade do aplicativo Urbis – de forma a eliminar novos treinamentos de usuários finais durante a transição dos ambientes do hardware e do software. >>

Outro benefício significativo da migração é que os clientes Urbis não precisam mais licenciar um dispendioso compilador COBOL de terceiros após a migração. Eles podem economizar ainda mais usando o Microsoft SQL Server® em vez do Oracle para o sistema de gerenciamento do banco de dados em tempo de execução.

Como nós migramos o produto base e todas as suas interfaces externas usando um processo concreto, padronizado e documentado, a Unisys pode empregar a mesma metodologia comprovada para ajudar os usuários do Urbis com a migração para o AB Suite.

### Preparado para realizar a migração?

Os usuários do Urbis foram notificados sobre a migração do produto para o AB Suite e orientados a seguir o plano Unisys o quanto antes. Alguns aprimoramentos funcionais solicitados por clientes para o Urbis (incorporados no último lançamento baseado em EAE) serão aperfeiçoados na versão do aplicativo baseada em AB Suite em um lançamento previsto para o terceiro trimestre de 2012. Todos os futuros aprimoramentos do serão desenvolvidos usando o AB Suite.

*Qualquer organização que tenha dúvidas sobre prazos ou sobre o que é exigido ao ser feita a migração deve enviar um e-mail para [Nidhi.Gupta@gb.unisys.com](mailto:Nidhi.Gupta@gb.unisys.com).*

# Acesse as redes sociais com os seus aplicativos EAE e AB Suite

Por John Papachristos, Técnico líder em ferramentas de clientes, GTC Austrália, Unisys TCIS

Embora escrever e twittar já tenham sido parte exclusivamente do mundo dos adolescentes e estrelas de Hollywood, hoje já se tornaram práticas comuns no universo das empresas, órgãos governamentais e entidades sem fins lucrativos, como os principais meios de interagir com clientes e integrantes. Agora, os seus aplicativos EAE e Agile Business Suite estão prontos para ajudá-lo a capitalizar em mídias sociais por meio do Unisys Business Integrator.

**Como acontece a integração em mídias sociais?** Vamos começar observando um rápido exemplo sobre como ocorre a integração em geral. Considere a

demonstração Wine, que desenvolvemos para mostrar como a integração poderia funcionar entre três empresas fictícias:

- WineCo, uma distribuidora de vinhos finos (e o cliente da Unisys usando o AB Suite)
- Prestige Wines, uma varejista
- Reliable Shipping, uma empresa transportadora

Como mostra a Figura 1, as operações comerciais das três empresas são interdependentes. A Prestige Wines faz o pedido de estoque para a distribuidora, a WineCo atende ao pedido, e a remessa é entregue pela Reliable Shipping. >>

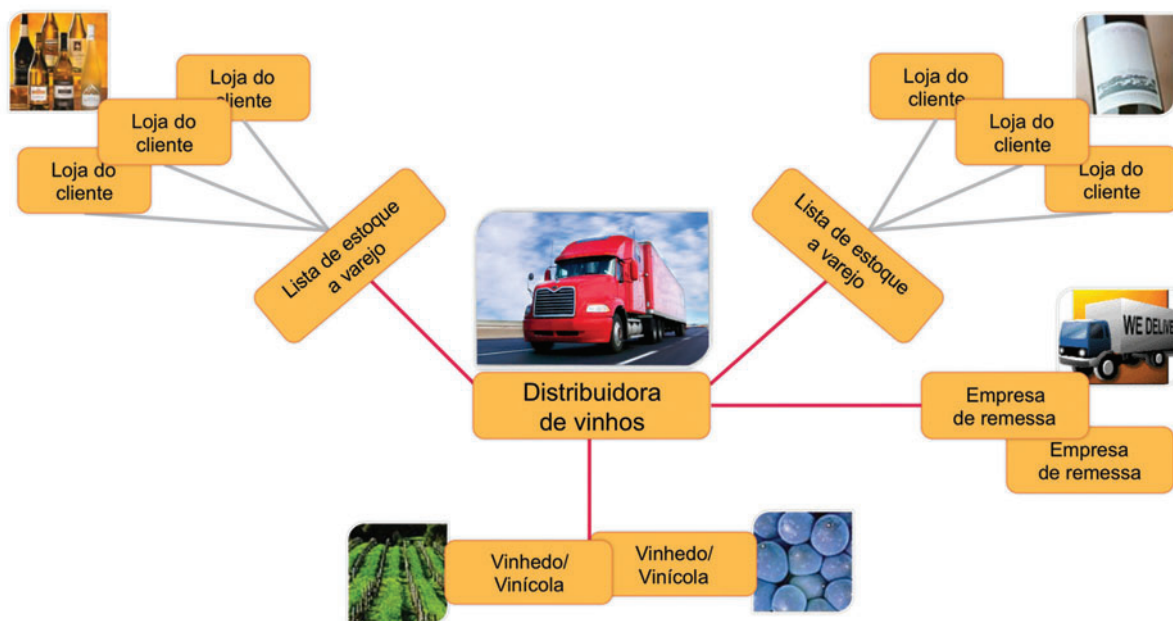


Figura 1: Cenário geral dos negócios



Nos bastidores, as empresas trocam informações para que os clientes recebam os produtos que desejarem quando desejarem. Trata-se de uma relação business-to-business bastante complexa, com ilustrado pela Figura 2.

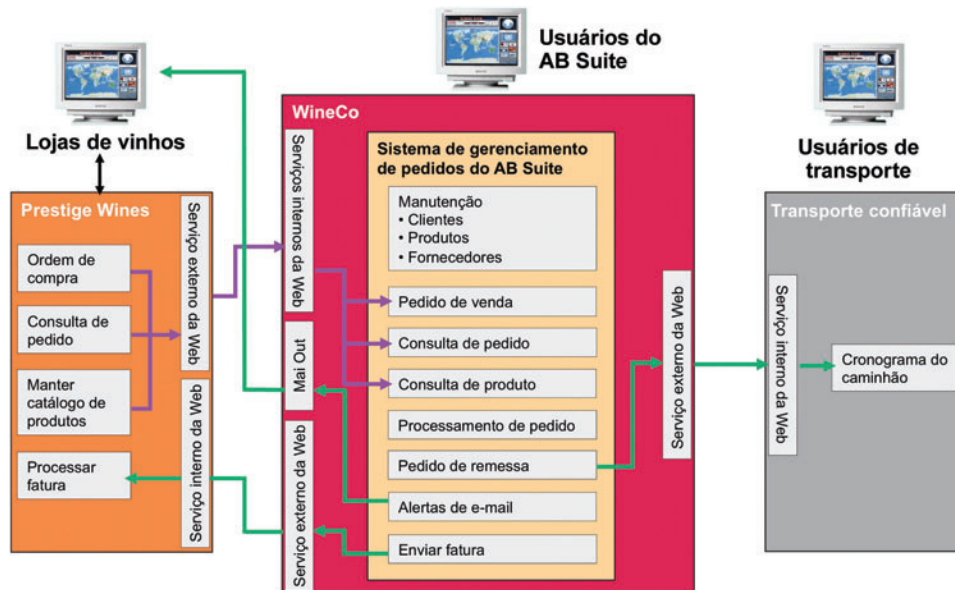


Figura 2: Modelo de aplicativo

Para proporcionar essa integração, temos o Unisys Business Integrator, um recurso padrão entregue com as Ferramentas de clientes. Usando o Business Integrator para criar pontos de integração, o aplicativo da WineCo recebe pedidos, apresenta faturas, envia manifestos de expedição e confirma entregas – pela Internet e sem intervenção manual. >>

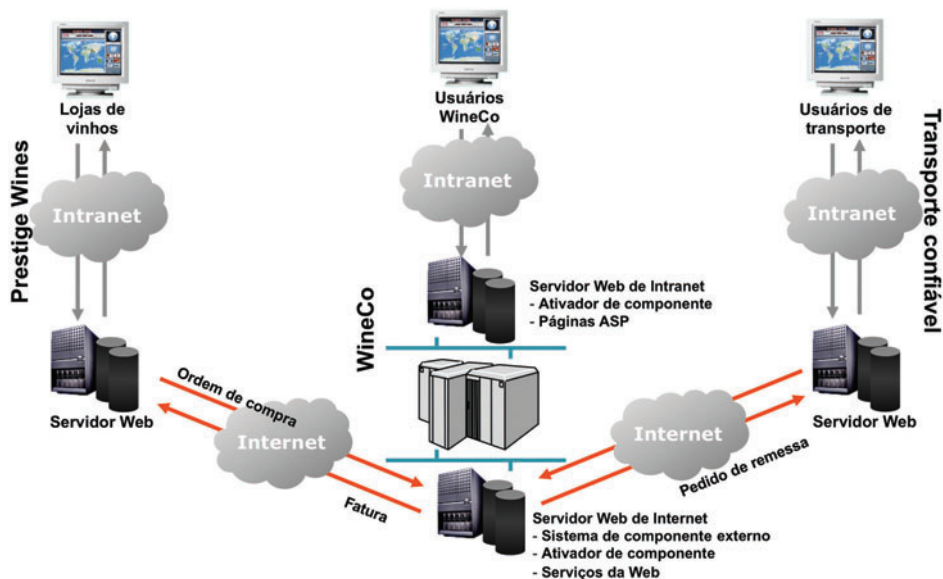


Figura 3: Arquitetura do Runtime usando o Unisys Business Integrator

Se você souber codificar um acionamento padrão do HUB, poderá usar o Business Integrator para acionar os seus aplicativos EAE ou AB Suite. (Para obter mais informações sobre o funcionamento do Business Integrator, consulte a página 7 da [edição de novembro de 2010 da Developing Agility](#).)

Então, agora que você tem a configuração...

### **como acontece a integração de mídias sociais?**

O Business Integrator continua sendo o elemento essencial, mesmo quando se trata de mensagens de texto e tweets. Considere uma extensão da demonstração Wine, em que a WineCo oferece um serviço de assinatura para avisar os clientes sobre novos produtos e ofertas especiais. As pessoas podem escolher entre seguir a WineCo no Twitter ou enviar seus números de telefone para a WineCo para receberem mensagens de texto.

A demonstração Wine foi aprimorada para se integrar ao Twitter e enviar uma mensagem de texto aos usuários. Veja como nós fizemos:

### **Integração com o Twitter**

- Configuramos uma conta do Twitter para a WineCo.
- Obtivemos chaves de autenticação para a conta no Twitter.com. As chaves são usadas para acessar a conta do Twitter a partir de Componentes Externos e enviar tweets com base nas informações recebidas dos aplicativos EAE ou AB Suite.
- Estendemos o script existente de Componentes Externos “SndAlerts.js” para enviar alertas de alteração de preços pelo Twitter e por e-mail.
- Adicionamos um novo arquivo de script, “TweetWSH.wsf”, à coleção de scripts para Componentes Externos. Esse é o arquivo que precisa ser atualizado com as chaves e tokens recebidos do site de Desenvolvimento do Twitter. Ele realiza as autenticações necessárias para a conta do Twitter da WineCo usando o protocolo de autorização “oAuth”.
- Veja o que acontece:
  - Quando ocorre a alteração de preço de um vinho específico, um tweet será enviado por meio de Componentes Externos do aplicativo da WineCo.
  - Durante o tempo de execução, as informações para o tweet são passadas do HUB no servidor do

aplicativo para o HUB no servidor do Windows e transmitidas para o Twitter.

### **Integração por SMS/Mensagem de texto**

- Avaliamos gateways de SMS para a integração SMS/mensagem de texto e fizemos uma seleção. Escolhemos um que ofereceu algumas mensagens de texto gratuitas (para teste) e com cobertura internacional. Você terá que decidir qual gateway se encaixa melhor na sua empresa – existem várias opções.
- Mais uma vez, estendemos o script “SndAlerts.js” para enviar a notificação de alteração de preço da WineCo em formato SMS para um número de celular registrado.
- Veja o que acontece:
  - Quando ocorre a alteração de preço de um vinho específico, as informações para o SMS são “AUTO.EXTERNAL-ed” para o HUB e enviadas para o gateway de SMS.
- Observação: cada provedor de gateway de SMS oferece seu próprio estilo de interface. Normalmente eles são acessados via HTTP, mas os parâmetros de interface podem variar. Isso significa que talvez você precise atualizar nossa função modelo “sendSMSAlert()” no script “sndAlerts.js” com os detalhes da conta para o Gateway de SMS que você selecionar. Talvez você também tenha que fazer alterações lógicas para ajustar o fornecedor de Gateway de SMS escolhido.

*Para saber mais sobre a demonstração Wine e ver como seus pontos de integração funcionam, consulte um webcast e/ou vídeo explicativo, que será lançado em breve. Ou envie uma mensagem para [ABSuite@unisys.com](mailto:ABSuite@unisys.com) e providenciaremos uma demonstração personalizada.*

*Se você deseja receber uma cópia do código para a demonstração Wine, ela está disponível para download em [support.unisys.com](http://support.unisys.com) na seção Demonstração Agile Business Suite – expanda “Componentes Externos” em “Exibir documentos por categoria” para localizar o arquivo zip. Depois de baixar o arquivo zip, consulte o arquivo de ajuda (título: 38265898.chm) para saber mais sobre a demonstração.*

## Destaque CSC: Mike Hagerty



Este artigo é o primeiro de uma série para apresentar os analistas da Unisys que oferecem suporte ao EAE e ao Agile Business Suite. Interessado em ver alguém com quem você trabalha em destaque? Envie-nos a sua indicação: [ABSuite@unisys.com](mailto:ABSuite@unisys.com).

Um antigo veterano da Unisys, Mike Hagerty, começou sua carreira em Stockton, Califórnia, em 1978, onde ele ofereceu suporte à instalação do software LINC em alguns dos mais antigos mainframes da Burroughs. Depois de cinco anos muito produtivos na Costa Oeste, Mike foi transferido para o Unisys Application Support Center em Atlanta – cidade que, até hoje, ele chama de lar – para trabalhar como analista do Grupo de Suporte LINC recentemente formado.

Atualmente, Mike permanece como integrante da infraestrutura de suporte da Unisys e é um dos Analistas de Suporte de Clientes mais respeitados e confiáveis. A *Developing Agility* conversou com Mike recentemente sobre sua história na Unisys, o que mudou nos últimos 30 anos e o que mais o entusiasma no dia-a-dia.

### **Developing Agility: Conheça um dia típico na vida de Mike Hagerty.**

**Mike Hagerty:** Eu começo o dia verificando chamadas de suporte recebidas durante a noite. Depois, trabalho em cada uma delas até que eu tenha ajudado o cliente a resolver o problema ou escalo para o time de engenharia nos casos em que é necessária uma atenção adicional.

Temos um sistema que documenta cada toque recebido por um tíquete de suporte e um banco de dados de conhecimento que cataloga todas as correções. Então, agora nós temos um vasto banco de informações armazenadas ao nosso alcance. Além disso, a capacidade de conexão remota aos sistemas de nossos clientes ajuda muito a simplificar o processo. Quando comparo esse cenário ao de 30 anos atrás, fico perplexo ao constatar como podemos gerenciar ligações, coordenar recursos e providenciar um conserto para um cliente de forma muito mais eficiente.

Ainda gosto de pular no telefone para tratar de alguns assuntos. Talvez eu seja antiquado nesse sentido, mas o telefone frequentemente ajuda a esclarecer uma questão ou problema com maior rapidez.

### **DA: O que mais o satisfaz em sua função de analista CSC?**

**MH:** Muitas coisas mudaram ao longo dos anos, mas o que realmente não mudou foram as minhas responsabilidades diárias. E isso é muito bom, porque sempre gostei de investigar problemas de clientes, isolar bugs, determinar alternativas e trabalhar com a equipe de engenharia para obter soluções.

Posso ser um pouco obsessivo para encontrar uma resposta também. Se a resposta não vem a mim rapidamente, faço uma pesquisa minuciosa em nossos bancos de dados para encontrar problemas e soluções similares ou examino dentro do código. Gosto de ter certeza de que nossos engenheiros tenham todas as informações possíveis antes de trazê-los para a discussão. >>



**DA: Cite alguns destaques do ano passado.**

**MH:** Vi uma ferramenta criada por mim, chamada TrackerStats, ser adotada pela equipe de engenharia. É sempre uma grande satisfação quando algo parecido acontece.

Eu também auxiliei a TIES, cliente com quem trabalhei de perto por bastante tempo, a concluir a migração de seus aplicativos EAE para o AB Suite no Windows. É sempre gratificante orientar um cliente nesse processo. O próximo passo será trabalhar com a TIES para migrar seu ambiente de desenvolvimento para o AB Suite.

**DA: O que você acha que os clientes não sabem sobre o CSC, mas que deveriam saber?**

**MH:** A maioria dos clientes com quem falamos já está conosco há muito tempo. Portanto, eles viram as mudanças e sabem a melhor forma de nos contatar. Assim, meu principal foco é ter a certeza de que os novos clientes ou novos contratados de clientes existentes compreendam o processo. Quando somos capazes de ensinar nossos clientes, tudo flui melhor.

**DA: Se houvesse uma coisa que os clientes pudessem fazer para que a sua resposta fosse mais efetiva e eficiente, o que seria?**

**MH:** Comunicação é a chave. Vejo o meu trabalho com meus clientes como uma parceria. Assim, quanto mais os clientes se envolvem com o processo, melhor. Quero que os clientes sintam-se suficientemente à vontade para externarem suas dúvidas e preocupações ao longo do caminho. No final, isso sempre leva a um melhor resultado.

### Sobre o Customer Support Center da Unisys

Composto por analistas em mais de 20 países, o Customer Support Center (CSC) da Unisys é a linha de frente de suporte para qualquer cliente que esteja enfrentando um problema no hardware ou software. Embora normalmente os chamados sejam gerenciados no país ou região do cliente, uma solicitação de suporte pode ser atendida por qualquer analista do CSC. Os integrantes da equipe frequentemente recrutam colegas analistas em todo o mundo, garantindo que a solução para o problema seja providenciada a qualquer hora e que os recursos certos sejam empregados, independentemente da localização. Além disso, os integrantes da equipe continuamente compartilham conhecimentos, experiências e as práticas recomendadas – com o objetivo de obter as melhores respostas para os clientes no menor tempo possível.

“Mike Hagerty é o analista de suporte mais completo e experiente com quem já trabalhei. Seu suporte aos nossos esforços tem sido excepcional e foi um dos fatores principais para a implementação bem-sucedida do Agile Business Suite 2.0.”

– Helmut Porcher, diretor de software de sistemas e operações, TIES



## Códigos QR viabilizam recursos de produção de ponta

Você já viu esses códigos em embalagens de alimentos, ingressos para shows, filipetas promocionais, rótulos de produtos e em quase todos os lugares para os quais você olhe: esses códigos de barras pequenos e quadrados que você pode ler com um aplicativo para smartphone para receber notícias e ofertas importantes. Eles são chamados de Quick Response Codes ou códigos QR e são um meio novo e moderno de fornecer informações importantes para clientes, clientes em potencial e parceiros.

Portanto, temos a satisfação de anunciar que o [Unisys Enterprise Output Manager](#) versão 9.1, a última atualização da nossa abrangente solução de gerenciamento de produção, inclui a capacidade de criar e imprimir esses pequenos e versáteis códigos de barras, como funcionalidade padrão.

Ao usar os códigos QR, é possível capitalizar com a crescente tendência de smartphones, adotando um novo meio de comunicação otimizado para o cenário atual da TI, que tem ritmo rápido e é centrado no consumidor. Além da capacidade de criar códigos QR, o Enterprise Output Manager 9.1 tem recursos de códigos de barras 2D avançados que permitem que você imprima códigos de barras em itens e locais que antes eram considerados muito pequenos.

O suporte para códigos QR é apenas mais uma razão, dentre tantas outras, para que os usuários do EAE e Agile Business Suite estejam fazendo do Enterprise Output Manager um importante componente de suas operações. Mas, você sabia que nós fornecemos desenvolvimento especial e integração de tempo de execução com o EAE e o AB Suite para facilitar ainda mais o uso do Enterprise Output Manager? Para saber mais, basta pesquisar por “DEPCON” ou “Enterprise Output Manager” nos Guias de Referência de Desenvolvedor do EAE e AB Suite.

Uma licença para o Enterprise Output Manager é fornecida com todas as plataformas ClearPath. Mas, mesmo que você não seja um usuário ClearPath, o Enterprise Output Manager funcionará em todos os ambientes com suporte do EAE e AB Suite. Assim, não há porque não se beneficiar com tudo o que ele tem para oferecer.

Considere as possibilidades para fornecer novos e inovadores recursos comerciais usando o Enterprise Output Manager 9.1. Por exemplo:

- Bancos e instituições financeiras podem gerenciar códigos QR em faturas, demonstrativos e malas diretas
- Hospitais e instituições da área de saúde podem imprimir códigos QR e pequenos códigos de barras 2D em pulseiras de pacientes para assegurar que informações importantes estejam prontamente disponíveis nos locais de tratamento
- As empresas de varejo podem imprimir códigos de barras 2D para adicionar informações como peso e datas de vencimento a itens pequenos, como medicamentos e cosméticos, e usar os códigos QR em propagandas em ônibus, outdoors, jornais e cartões de visita



*Para saber mais sobre os recursos do Enterprise Output Manager, basta ler o código QR gerado usando a funcionalidade discutida neste artigo.*



## Info Center

### UNITE 2012: 13 a 16 de maio em St. Louis, MO

Marque os dias 13 a 16 de maio no seu calendário hoje! A conferência UNITE será realizada no [Hyatt Regency St. Louis](#). Localizado no coração da cidade, o hotel fica muito próximo ao Gateway Arch, ao Busch Stadium, à Anheuser Busch Brewery, ao novo City Garden e a muitas outras atrações.

*Como sempre, a UNITE 2012 trará diversas excelentes oportunidades de networking e sessões sobre o EAE e o Agile Business Suite. Veja o seu e-mail e consulte o [site da UNITE](#) para obter maiores detalhes sobre a conferência, informações sobre as exposições e as últimas novidades sobre a UNITE.*

### O teste de campo do AB Suite 3.0 começará em junho

O teste de campo do AB Suite 3.0 está programado para começar em junho de 2012. Estamos procurando por voluntários para nos ajudar a testar esse importante lançamento. Idealmente, gostaríamos de trabalhar com qualquer pessoa que atualmente esteja usando o AB Suite 1.2 ou 2.0. E, como o AB Suite Developer 3.0 é qualificado para o Visual Studio 2010 e se integra ao Team Foundation Server (TFS), gostaríamos de convidar desenvolvedores que tenham experiência no Visual Studio 2010 e no TFS a participarem do teste de campo.

*Se você estiver interessado em participar do teste de campo, envie um e-mail para [ABSuite@unisys.com](mailto:ABSuite@unisys.com)*

### Materiais de referência disponíveis no Site de Suporte da Unisys

Consulte as Bibliotecas de Documentação disponíveis na seção [Public Information](#) do Site de Suporte da Unisys. Elas possuem informações valiosas para os usuários do EAE e AB Suite.

Novas adições às nossas bibliotecas de tutoriais, artigos e outras informações úteis incluem:

- **Artigo:** Change Analysis Improvements and Best Practices (Aprimoramentos de análise de alteração e práticas recomendadas) **(NOVO)**
- **Artigo:** Migrating Changes Between Models (Migrando alterações entre modelos) **(NOVO)**
- **Artigo:** AB Suite Usage Best Practices (Práticas recomendadas de uso do AB Suite) **(atualizado)**
- **Como:** Configure Windows Server 2008 for AB Suite 2.0 (Configurar o Windows Server 2008 para o AB Suite 2.0) **(atualizado)**
- **Como:** Improve AB Suite Debugger Startup Time (Aprimorar o tempo de inicialização do AB Suite Debugger) **(atualizado)**
- **Como:** Use Registry Keys with Windows Runtime (Usar chaves de registro no Windows Runtime) **(atualizado)**

*Não é necessário login especial. Basta acessar [public.support.unisys.com](http://public.support.unisys.com), escolher "Documentation" na caixa "Public Information", localizada no lado esquerdo da tela, e concordar com os termos de serviço.*

As especificações estão sujeitas a alterações sem aviso prévio.

© 2012 Unisys Corporation.

Todos os direitos reservados.

Unisys, o logotipo Unisys e ClearPath são marcas comerciais registradas da Unisys Corporation. Oracle e Java são marcas registradas da Oracle e/ou de suas afiliadas. Microsoft, SQL Server, Visual Studio e Windows são marcas comerciais registradas da Microsoft Corporation. UNIX é uma marca comercial registrada do The Open Group. Todas as outras marcas e produtos aqui referenciados são reconhecidamente marcas comerciais ou registradas de seus respectivos detentores.