



Developing Agility

Un boletín trimestral para clientes de EAE y Agile Business Suite de Unisys

Marzo de 2013

Contenidos

- 1 Preguntas y respuestas con United Fire Group: usuario pionero de EAE y AB Suite
- 4 Compensar migra la aplicación de servicios de salud a AB Suite
- 6 Engineering Corner: las pruebas automatizadas son incluso más fáciles con AB Suite 3.0
- 8 Aspectos destacados de una analista de CSC: Roberta Vasques
- 9 Acerca de Unisys Global Services India
- 10 Centro de información

Preguntas y respuestas con United Fire Group: usuario pionero de EAE y AB Suite

Fundada hace más de 60 años en Cedar Rapids, Iowa, United Fire Group (UFG) ha crecido hasta convertirse en una empresa de seguros de vida y accidentes con una propiedad de miles de millones de dólares que cotiza en la bolsa. La empresa ofrece productos para necesidades de seguros personales y comerciales. UFG tiene licencia de empresa de seguros de bienes y contra accidentes en 43 estados, además del Distrito de Columbia, y está representada por aproximadamente 1.300 agencias independientes. Como empresa de seguros de vida, UFG realiza ventas en 36 estados, representada por más de 900 agencias de seguros de vida independientes.

UFG usa Enterprise Application Environment (EAE) y Agile Business Suite (AB Suite) de Unisys. Su cartera de aplicaciones cuenta con el siguiente perfil:

- Ocho aplicaciones principales, que suman alrededor de 5.800 Specs y aproximadamente 4.100 informes que se ejecutan en una plataforma ClearPath Libra (MCP) de Unisys
- Cinco aplicaciones, incluido su sistema de seguros de líneas personales, se han migrado, y se están ejecutando, en AB Suite

Demás está decir que EAE y AB Suite son herramientas esenciales para UFG. Scott Minkel, Vicepresidente, Director de servicios de información, explica: “Nuestro entorno de negocios cambiante crea la necesidad de capturar y procesar información adicional, así como también la necesidad de permitir cambios en los procesos y mejorar la forma en que interactuamos con nuestros socios comerciales y clientes. EAE y AB Suite nos permiten responder a estas solicitudes de forma más eficaz”.

Además, el equipo de TI de UFG brinda un excelente rendimiento por la inversión. “La columna vertebral de nuestro producto de líneas comerciales es nuestro sistema de Líneas comerciales automatizadas (Automated Commercial Lines, ACL), y los nuevos desarrollos y el mantenimiento se logran con solo cuatro desarrolladores de EAE”, afirma Ina Boeke, Vicepresidenta Asociada, Gerente de programación. >>





“La mayoría de las empresas de seguros de nuestro tamaño tienen diez veces esa cantidad”. Developing *Agility* recientemente tuvo la oportunidad de hablar con Ina y su equipo sobre sus experiencias con AB Suite.

Developing *Agility*: Comenzaron a usar AB Suite en 2007. ¿Qué cambios han visto en el transcurso de los años?

Rusty Wright: El tiempo que se necesita para crear el sistema ha disminuido significativamente. Y podemos navegar con mayor velocidad dentro de Microsoft® Visual Studio®.

Mickey Lowe: Estoy de acuerdo, las generaciones son mucho más rápidas.

DA: Cuando deciden migrar una aplicación EAE a AB Suite, ¿qué proceso siguen?

Ina Boeke: Todos los miembros de mi equipo tienen consejos relacionados con la migración. Pero, en general, nuestro proceso es el siguiente:

- Ejecutamos una migración “de prueba” inicial de la aplicación. De esta manera, si los desarrolladores de la aplicación no han trabajado con AB Suite antes, pueden ver códigos que ya conocen, familiarizarse con Visual Studio y comparar cómo se ve la lógica en AB Suite y en EAE.

Durante este período inicial, también es posible que los desarrolladores pasen tiempo observando a uno de nuestros desarrolladores de AB Suite experimentados. Algunos incluso han llegado al extremo de hacer un cambio en EAE y luego ver si pueden replicarlo en AB Suite.

- Limpiamos la aplicación EAE. Esto significa borrar cosas como los Ispecs e informes obsoletos, reemplazar `auto.write&clear` por `auto.write` cuando sea posible, organizar las carpetas, etc.
- Finalizamos todos los proyectos actuales y lanzarlos a producción.
- Volvemos a ejecutar la migración. Durante este paso, por lo general, usamos el modelo final que se acaba de lanzar a producción.
- Creamos entornos de desarrollo y de pruebas.

- Revisamos todas las pantallas. Buscar problemas de alineación y otros.
- Ejecutamos WFL al final del día. Por lo general, los ejecutamos en el entorno de desarrollo y revisamos los informes.
- Realizamos capacitación formal. Nos aseguramos de emplear la ayuda de Unisys para realizar capacitaciones en el nuevo entorno.
- Completamos la prueba final.
- Usamos la utilidad de transferencia de tiempo de ejecución de AB Suite para mover la aplicación a producción.

DA: ¿Cómo ha sido la transición para los desarrolladores que pasan de un entorno de desarrollo EAE al entorno de desarrollo AB Suite? ¿Qué capacitación recibieron?

Jacci Melter: Creo que la transición fue bastante fácil, para nada tan mala como esperaba.

Rusty: Tuvimos una clase de una semana con Jim Nichols de Unisys. Es importante comenzar inmediatamente a usar lo que aprendes. Ha sido lento, pero una vez que una persona “corta el cordón” con EAE, aprender AB Suite se vuelve mucho más rápido.

Brian Terry: Trabajé con Visual Studio y programación orientada a los objetos anteriormente, por lo que me fue muy cómodo aprender AB Suite. Funciona como cualquier otro producto en Visual Studio. Ina tenía algunos proyectos pequeños para nosotros que nos ayudaron a comenzar a trabajar de inmediato. Y también tenemos mentores en el departamento.

Ina: Con EAE, mi colega, Denise Easton, y yo hicimos toda la capacitación Con AB Suite, organizamos capacitaciones formales de Unisys, y creo que eso fue importante.

DA: ¿Qué es lo que más les gusta de AB Suite? ¿Cuáles son sus beneficios clave?

Brian: Recientemente me uní al equipo de desarrollo de UFG luego de una fusión. La mayor parte de mi experiencia en desarrollo es con herramientas de Microsoft, como C#, ASP.NET, Visual Basic .NET y Microsoft SQL Server®. Después de una clase de dos semanas sobre AB Suite, pude comenzar a contribuir como desarrollador en nuestras aplicaciones. >>

Sue: Ahora que uso AB Suite, creo que es maravilloso. Me gusta lo que nos permite hacer y la versatilidad que brinda. Por ejemplo, reúne elementos de los cuales seleccionar cuando uno está escribiendo nombres de SD que son elementos en grupo o varios elementos de grupo. Esto me ahorra tiempo, ya que no tengo que buscarlos para obtener el nombre exacto ni escribirlo todo. También es útil poder colocar los SD en la ventana principal y verlos en “orden de ingreso” u “orden alfabético”; lo que sea necesario. Además, puedo personalizar la vista de la forma en la que me gusta trabajar.

Jim Sharman: Creo que AB Suite y el entorno de Visual Studio hacen que el desarrollo de proyectos sea mucho más fácil. Al abrir un proyecto, uno tiene acceso a todos los Specs de la ventana Vista de clase. Además de las ventanas de propiedades y miembros que se abren, la ventana principal brinda un acceso de “apuntar y hacer clic” al pintor, las propiedades, los miembros y la lógica de Spec. Y con la ventana de propiedades abierta, uno siempre tiene acceso instantáneo a las propiedades de cualquier objeto en el que haga clic; ya sea el proyecto en sí, un Spec o los miembros de un Spec. Este comportamiento es mucho más intuitivo y rápido que tener que hacer clic en el botón “GO” y escribir comandos memorizados como “LG” y “SD”. En conjunto, estos cambios crean una curva de aprendizaje más rápida para un nuevo desarrollador en comparación con aprender EAE.

Rusty: AB Suite proporciona una plataforma que es personalizable y con la que es flexible programar.

Mickey: ¡Uno ya no tiene que agregar un no.lookup en los componentes de automaint memo!

DA: ¿Cuáles son sus planes para AB Suite 3.0?

Ina: Me gustaría migrar nuestras aplicaciones de MIS a AB Suite en marzo de 2013 y, a continuación, migrar nuestras aplicaciones de AB Suite 2.0 existentes a 3.0.

DA: ¿Hay algo más que les gustaría compartir con nuestros lectores?

Rusty: Después de que una aplicación se migra a AB Suite, cierre su entorno EAE. Hay que sacar el bastón, llorar y seguir adelante.

Ina: El apoyo que hemos recibido de Unisys ha sido excelente. He tenido conferencias telefónicas con personas de todo el mundo a cualquier hora, incluso los fines de semana. Una vez tenía que entregar un incidente de servicio urgente y dentro de una hora estaba al teléfono con cuatro agentes de soporte de Unisys, quienes solucionaron el problema.

También les digo a todos los que estén pensando en realizar una migración que se aseguren de tener un servidor de creación lo suficientemente poderoso. Creo que muchos de nuestros problemas iniciales se debieron a la falta de memoria en el servidor.

Muchas gracias al equipo de United Fire Group por compartir su experiencia con EAE y AB Suite. ¡Y la mejor de las suertes con sus iniciativas futuras!



Compensar migra la aplicación de servicios de salud a AB Suite

Uno de los fondos de compensación familiar más grandes e integrales de Colombia, Compensar, se ha ganado esta posición al confiar en que sus 5.000 empleados prestan un servicio atento a los ciudadanos del país. Uno de los principales contribuyentes a este objetivo es la división de servicios de salud de la organización.

Una clave para el éxito del grupo de servicios de salud es una aplicación que se desarrolló hace más de 15 años con LINC. Actualmente, el sistema ayuda a Compensar a prestar una gama de servicios de atención de salud, los que incluyen afiliaciones, autorizaciones médicas y programación, entre otras funciones críticas para el negocio, a más de un millón de beneficiarios.

Compensar migró la aplicación original de LINC a EAE que se ejecutaba bajo el control del entorno operativo Microsoft Windows® en 2003. Y luego de años de un uso exitoso por parte de los más de 1.200 empleados de servicios de salud en la organización, Compensar determinó en 2012 que ya era momento de cambiarse a Agile Business Suite.

Compensar deseaba alcanzar varios objetivos clave durante su migración, los que incluyen:

- minimizar el tiempo de inactividad al completar la migración en un período de ocho horas;
- garantizar que no exista ninguna diferencia perceptible para los usuarios finales, en funcionalidad ni en rendimiento;
- migrar el sistema sin tener que implementar un nuevo componente de software en las estaciones de trabajo de los usuarios;
- incluir capacidades de administración de impresión y producción en el sistema actualizado;
- mantener (o incluso mejorar) los mismos altos niveles de rendimiento;
- terminar el proyecto a fines de 2012.

El proceso de migración comenzó con un taller de evaluación intensivo y colaborativo de dos semanas, en el que Unisys trabajó con las partes interesadas del equipo de Compensar para lograr un conocimiento profundo de los componentes de la aplicación y de las diversas integraciones que mantiene con sistemas externos. El equipo de Unisys pasó tiempo observando a los usuarios finales de la aplicación en el mundo real,

lo que les ayudó a formarse una imagen clara de las formas específicas en que las personas interactúan con el sistema. Además, el taller ayudó a ambas partes a identificar a expertos clave en la materia, designar funciones y responsabilidades, y crear un enfoque acordado para el proyecto de migración.

Las actividades de migración se guiaron por un proceso reiterativo que gradualmente expandió el alcance de la prueba con el tiempo. Por ejemplo, después de validar un número limitado de transacciones, las fases de prueba iniciales se ampliaron para incluir más partes de la aplicación, al igual que sus numerosas interfaces externas. Además, Unisys ayudó a Compensar a realizar pruebas de función, resistencia, carga e interfaz. Este enfoque metódico permitió al equipo de Compensar sentirse extremadamente cómodo con el nuevo entorno antes de colocar AB Suite en producción.

Esta estrategia, combinada con herramientas específicas para transferir datos y código fuente, permitió a Compensar ejecutar la migración dentro del período de ocho horas, sin interrumpir a la población de usuarios de la aplicación ni necesitar que los usuarios finales instalaran nuevos componentes.

Además de una transferencia sin contratiempos al entorno de AB Suite, Unisys integró Enterprise Output Manager, una solución integral de administración de producción, con la aplicación migrada. Con Enterprise Output Manager, los empleados de Compensar pueden agilizar y automatizar la distribución de documentos clave a todas las impresoras láser de la organización.

La solución también administra la comunicación de notificaciones de citas médicas a los suscriptores de la organización a través de correo electrónico y mensajes de texto SMS, lo que ayuda a mejorar significativamente el servicio que Compensar entrega al público. >>

Una migración verdaderamente exitosa

Trabajar estrechamente con Unisys durante este proyecto de migración permitió que Compensar lograra con éxito todos los objetivos que identificó durante el taller de evaluación y completara todo el proyecto antes del año 2013.

La aplicación migrada ofrece niveles de rendimiento impresionantes. Durante un día de semana típico, la aplicación AB Suite ejecuta entre 2,3 y 2,6 millones de transacciones, y varios cientos de miles durante el fin de semana, con un tiempo de respuesta promedio de 0,03 segundos.

El equipo de Compensar atribuye gran parte del éxito del proyecto a varios factores. En especial, el trabajo realizado durante el taller de evaluación demostró ser increíblemente valioso. Definir claramente el alcance del proyecto e identificar las funciones y las responsabilidades del personal, tanto de Unisys como de Compensar, durante esta fase garantizó que todos los esfuerzos de migración posteriores tuvieran el avance esperado. Además, la comunicación continua entre los equipos, al igual que la metodología de prueba reiterativa y por fases, contribuyó a que el proyecto avanzara a una velocidad eficiente y a que se completara dentro del período de tiempo deseado.

"Trabajar en estrecha colaboración con Unisys para crear un plan de migración integral y colaborar en cada fase del proyecto, tuvo un papel esencial en nuestra capacidad de migrar con éxito a AB Suite".

– Álvaro Pinillos, Gerente de Proyecto,
Compensar

Con AB Suite en producción desde noviembre de 2012, los planes futuros de Compensar incluyen actualizar las capacidades de la aplicación para reflejar los requisitos emergentes internos y externos en el mercado de la atención de salud, y también las nuevas regulaciones estatales. Además, la organización espera explorar las nuevas capacidades que presenta el entorno AB Suite, como agregar una interfaz gráfica a funciones específicas, extender el sistema a dispositivos móviles y ofrecer a los suscriptores nuevas formas de administrar sus citas médicas.



Engineering Corner: las pruebas automatizadas son incluso más fáciles con AB Suite 3.0

Por Tomas Liu, Jefe técnico de ATT de AB Suite, Unisys TCIS, Global Technology Center, China

Introducida inicialmente con Agile Business Suite versión 2.0, la herramienta de prueba automatizada (ATT) está diseñada para ayudar a los desarrolladores y equipos de prueba a incluir más rigurosidad y coherencia en las actividades de prueba de regresión y unidades.

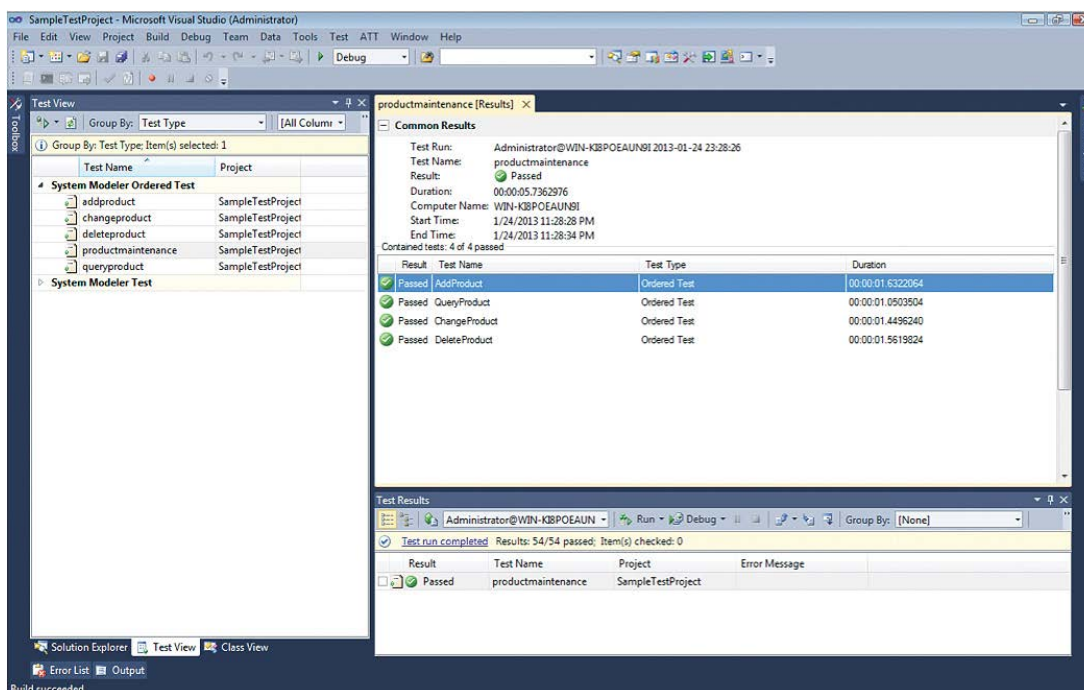
Con ATT, puede registrar y editar fácilmente secuencias de comandos de prueba, y automatizar el proceso de reproducción de las pruebas y evaluación de resultados. Al usar una herramienta como ATT, su organización puede:

- mejorar la calidad de la aplicación gracias a la identificación de regresiones de software involuntarias antes de que afecten a la producción;
- reducir costos al eliminar actividades de prueba manuales propensas a errores y delegar la ejecución de pruebas de forma más eficaz a personal con menos experiencia;
- implementar procesos de calidad al hacer que las pruebas de regresión y unidades formen parte de su comprobación estándar y generar flujos de trabajo;
- mejorar la productividad y a la vez ampliar y profundizar las actividades de prueba por medio del uso de secuencias de comandos de prueba y datos definidos para asegurar que se confirmen todas las condiciones de una transacción.

ATT es simple: registre estos pasos una vez y reproduzca los muchos veces. Con solo una mínima inversión de tiempo, obtiene un enorme retorno: mejor calidad para sus aplicaciones de AB Suite.

¿Cuáles son las novedades de 3.0?

El mayor cambio en AB Suite 3.0 es que ATT ahora está integrada con el entorno de Microsoft Visual Studio. Esto significa que los desarrolladores pueden grabar, editar y reproducir las secuencias de comandos de prueba en el mismo entorno familiar que usan para programar y depurar. La migración a Visual Studio trae consigo muchas características de facilidad de uso, como ventanas de resultados especializadas con hipervínculos a una secuencia de comandos de prueba específica. >>



Esta nueva versión de ATT también ofrece mejoras para los equipos de pruebas. Por ejemplo, hemos introducido el cliente ATT, un nuevo componente que permite a los evaluadores registrar y reproducir secuencias de comandos sin el gasto ni la complicación de tener Visual Studio o System Modeler instalados en sus sistemas, o de saber cómo ocupar estas herramientas. De esta manera, las organizaciones pueden separar a los desarrolladores y a los evaluadores de forma más eficaz, al proporcionar un nivel de independencia que aumenta la calidad.

Otra excelente característica nueva es la capacidad de manejar el registro de varias sesiones de una aplicación cliente, y también varias aplicaciones. Una vez que se ha iniciado el registro, ATT realiza un seguimiento de la secuencia de operaciones que realiza en cada sesión, la que luego puede usarse para una reproducción sincronizada.

Finalmente, la versión 3.0 de ATT agrega compatibilidad para el cliente de presentación, además del cliente WinForms, el cliente ASP.NET y el cliente Visual Basic .NET, para los que ya existía compatibilidad.

¿Seguirán funcionando mis casos y conjuntos de prueba?

La respuesta es "sí". Si actualmente está usando ATT en AB Suite 2.0, la nueva versión incluye un asistente para migrar sus secuencias de comandos existentes a 3.0. Solo tenga en cuenta que dado que hemos agregado dos tipos de prueba personalizadas, parte de la terminología ha cambiado.

Los dos tipos de prueba personalizadas son la prueba System Modeler (prueba SM) y la prueba System Modeler por orden (prueba SM por orden). La prueba SM es una prueba que registra datos de transacciones y es similar a la prueba de unidad en Visual Studio. La prueba SM por orden es un contenedor que posee las pruebas SM u otras pruebas SM por orden y garantiza un orden de ejecución específico (es similar a la prueba por orden de Visual Studio). Una vez que estos dos tipos de pruebas personalizadas se agregan a Visual Studio, un desarrollador que trabaja

con AB Suite puede crear y ejecutar pruebas para un proyecto de AB Suite de la misma manera en que un ingeniero de #C que trabaja en un proyecto de #C.

¿Qué puede hacer ATT por USTED?

Con un flujo interminable de solicitudes de usuarios que se deben cumplir e incendios que se deben apagar (sin mencionar las nuevas iniciativas comerciales que hay que apoyar), puede ser difícil encontrar el tiempo para adoptar una nueva herramienta o establecer una estrategia completamente nueva. Una vez dicho eso, lo invito a considerar el tiempo que podría ahorrar durante meses y años simplemente al tener un código más estable. Las pruebas de unidad y regresión son características distintivas de las prácticas de control de calidad aplicadas de forma eficaz. ¿Qué hace actualmente para confirmar que su aplicación esté funcionando como se espera? Si está haciendo muchas pruebas manuales, ¿por qué no deja que ATT le dé una mano? Y si no está haciendo el nivel de pruebas que le gustaría, ATT puede ayudar.

ATT es una prueba orientada a los datos. Esto significa que registra y reproduce datos en el formulario, compara los resultados nuevos con los resultados esperados y señala cualquier problema. De tal forma, sus secuencias de comandos de prueba tienen una mayor duración; muchos cambios en el formulario no necesitarán hacer cambios en sus secuencias de comandos de prueba de ATT. Y, si hay un cambio, simplemente puede editar la secuencia de comandos, en lugar de comenzar desde cero.

Y dado que esta última versión de ATT funciona dentro de Visual Studio, realmente no hay ninguna razón para no intentarlo. La herramienta es parte de AB Suite Developer, la tiene en sus manos, por lo que es fácil comenzar. Estamos desarrollando un ejemplo que puede consultar (con el sistema de MUESTRA), que está planificado para AB Suite IC 3.0.1200. Mientras tanto, si tiene alguna pregunta sobre cómo usar ATT, comuníquese con su analista de soporte o [envíeme](#) una nota. Estaré encantado de ayudarle.

Aspectos destacados de una analista de CSC: Roberta Vasques

Este artículo es parte de una serie que presenta el analista del Customer Support Center (CSC) de Unisys que soporta EAE y Agile Business Suite. ¿Le interesa que aparezca algún analista de soporte? [Envíenos](#) su nominación.



Roberta Vasques comenzó su carrera en Unisys como una analista en capacitación en 1991, cuando tenía solo 20 años. Durante su ejercicio, Roberta ha trabajado con LINC, EAE y AB Suite, y también con los sistemas operativos ClearPath MCP, Microsoft Windows y UNIX® y las bases de datos relacionales.

Developing *Agility* conversó recientemente con Roberta sobre su función como analista de CSC y qué es lo que más le gusta de trabajar con la organización CSC de América Latina.

Developing Agility: Describa sus responsabilidades laborales actuales.

Roberta Vasques: Actualmente, estoy enfocada en brindar soporte a los clientes que usan EAE y AB Suite en toda América Latina.

He realizado esta función por un tiempo ya, pero siempre hay más que aprender. En 2010, fui a Australia a tomar un curso de capacitación intensiva sobre AB Suite 2.0 de dos semanas. Aprendimos como usar y dar soporte al software, obtuvimos conocimiento técnico detallado y aprendimos técnicas de resolución de problemas. Fue la mejor capacitación técnica que he tenido. Si bien sentía que mi conocimiento del producto era bueno antes de ir, la sesión de capacitación lo mejoró mucho.

DA: ¿Brinda soporte a clientes solo en Brasil o también en otros países de América Latina?

RV: Además de trabajar con clientes en Brasil, he viajado a México y a Argentina para trabajar con clientes en aplicaciones EAE ejecutadas en el entorno operativo UNIX. También impartí un curso sobre EAE en UNIX en Chile y uno sobre AB Suite en Costa Rica.

DA: ¿Qué es lo que más le gusta de ser una analista de CSC? ¿Qué es lo que le brinda más satisfacción?

RV: En los 22 años que he trabajado en el CSC, he disfrutado la oportunidad de mejorar continuamente mis habilidades técnicas y no técnicas. Además de brindar soporte telefónico a los clientes, he identificado otras áreas en las que Unisys puede ayudar al cliente, puesto que trabajo en muy estrecha colaboración con los clientes y realmente llego a conocerlos a ellos y sus necesidades.

DA: ¿Cuáles han sido algunos de los aspectos destacados en el último año?

RV: Desde 2009, me he dedicado principalmente a ayudar a un importante organismo gubernamental a migrar de EAE 3.3 al entorno de AB Suite en MCP. Proporcioné soporte técnico durante todo este período, y con frecuencia hacía investigaciones independientes y empleaba el apoyo de mis pares cuando surgía un problema difícil.

Fue un proyecto complejo, pero gratificante. Mi contacto cercano con el cliente y con el equipo de ingeniería fue de gran ayuda para avanzar con el proyecto de migración, mejorar el software de AB Suite, ampliar mis habilidades técnicas y aumentar la confianza del cliente en AB Suite y la habilidad de Unisys para brindarle soporte.

DA: ¿Cree que hay algo que los clientes no conocen sobre el CSC y el servicio al cliente y deberían conocer?

RV: Los clientes deberían saber que trabajamos como un equipo y que regularmente compartimos el conocimiento dentro del CSC de América Latina, al igual que con analistas de CSC en otras ubicaciones. >>

Tenemos reuniones telefónicas con frecuencia y usamos una base de datos de conocimiento, el sitio web de soporte, y otras herramientas para compartir información y materiales. En América Latina, también compartimos equipos cuando es necesario y mantenemos documentos de consulta específicos para los clientes en nuestra área. Toda esta colaboración permite a cada analista ayudar a los clientes a abordar una amplia gama de temas.

DA: Los centros de soporte del CSC recientemente se fusionaron en la organización Global Services Delivery. ¿De qué manera cree que su función cambiará en el futuro?

RV: Creo que este cambio me dará más oportunidades para hacer diferentes tareas, como diseñar un proyecto desde el comienzo. Por supuesto, hemos estado proporcionando servicios técnicos, como instalación y configuración, durante años, pero estoy ansiosa por aprender nuevas habilidades técnicas y no técnicas. Además, creo que podré trabajar más estrechamente con nuestros clientes y con los colegas de Unisys para definir las mejores prácticas.

“Roberta llegó de forma discreta, se dio a conocer rápidamente y hoy es sin duda parte de Sefaz. Es competente, extremadamente atenta y muy amable. Incluso cuando está muy concentrada en su trabajo, Roberta siempre demuestra esa rápida disposición para explicar algo o solucionar un problema. En resumen, Roberta es excepcional”.

– Lucinéa Meyrelles Marques,
Analista de información, Sefaz

Acerca de Unisys Global Services India

Unisys Global Services India (UGSI) es un centro de prestación de servicios mundial establecido por Unisys a mediados de 2004. Actualmente, el centro tiene un personal de más de 3.800 miembros, todos dedicados a ayudarle a ajustarse a los cambios rápidos y a abordar desafíos demográficos o escasez de habilidades. En todos los aspectos de nuestras operaciones, UGSI hace de la escalabilidad, la agilidad y la calidad una prioridad, lo que le permite aprovechar las capacidades que necesita para alcanzar sus objetivos a corto y largo plazo de forma eficaz.

Todos los miembros del personal de UGSI tienen un amplio conocimiento de desarrollo, soporte, mantenimiento, migración y funciones de prueba. Además, la cercanía de las oficinas de UGSI con la planta de EAE/Agile Business Suite contribuye a que el equipo se familiarice con nuevas formas de resolver problemas comerciales y técnicos. Esto también permite a nuestro personal prestar una amplia gama de servicios de soporte para migración a EAE y AB Suite, muchos de los cuales abordaremos en una próxima edición de *Developing Agility*.

Si le interesa conocer más acerca de UGSI, comuníquese con [Vittal Gundurao](#).



Centro de información

Material de referencia disponible en el Sitio web de soporte técnico de Unisys

Asegúrese de verificar las bibliotecas de documentación disponibles en la sección [Información pública](#) del Sitio web de soporte técnico de Unisys. Contienen información muy valiosa para los usuarios de EAE y Agile Business Suite.

Las nuevas adiciones a nuestras bibliotecas de documentos instructivos, informes técnicos y otra información útil son:

- **Cómo hacerlo:** Establecer el nivel de aislamiento de transacciones en Windows Runtime **(NUEVO)**
- **Cómo hacerlo:** Usar SQL sin fases en Windows Runtime **(actualizado)**
- **Cómo hacerlo:** Restaurar Windows Runtime desde la base de datos de SQL Server **(actualizado)**
- **Informe:** System Modeler y control de origen **(actualizado)**
- **Informe:** Mejoras en el análisis de cambio y mejores prácticas **(actualizado)**

No requiere un inicio de sesión especial. Visite public.support.unisys.com, elija «Documentación» en el cuadro «Información pública» ubicado al costado izquierdo de la pantalla, acepte los términos de servicio y listo.

Las especificaciones están sujetas a cambios sin previo aviso.

© 2013 Unisys Corporation.

Todos los derechos reservados.

Unisys, el logotipo de Unisys y ClearPath son marcas registradas de Unisys Corporation. Microsoft, SharePoint, SQL Server, Visual Studio y Windows son marcas registradas de Microsoft Corporation. UNIX es una marca registrada de the Open Group. Todas las demás marcas y productos a los que se hace referencia en este documento se reconocen como marcas registradas o marcas comerciales de sus respectivos dueños.