

ClearPath Connection

UNISYS
Imaginou. Feito.

Primeiro trimestre de 2009

Um boletim trimestral para clientes do Unisys ClearPath

Índice

2 **Compromisso do ClearPath**

Bill Maclean, Vice-presidente de Gerenciamento de Portfólio do ClearPath e do Agile Business Suite, apresenta o compromisso da Unisys com o programa ClearPath e seus clientes.

4 **Enterprise Output Manager da Unisys ? Muito Além do Gerenciamento de Impressões**

A automatização é crucial para reduzir custos administrativos. Saiba como um output management sofisticado e inteligente está fazendo a diferença para os clientes do ClearPath.

7 **Calendário**

Confira o nosso calendário para obter informações sobre os próximos eventos e oportunidades de aprendizagem.

8 **Novo Lease on Life (para a sua Infra-Estrutura de TI que está...)**

No atual cenário econômico, as opções de financiamento flexível passaram a ser mais atraentes do que nunca. Descubra como o Leasing Mundial da Unisys pode ajudá-lo.

9 **Bob Supnik Assume Área Desenvolvimento de Produtos e Tecnologia**

Saiba quem é Bob Supnik, que acaba de ingressar na equipe de gerenciamento da unidade de Sistemas e Tecnologia da Unisys para ser diretor de engenharia e CTO.

10 **Espaço Técnico: Importância do IDE Eclipse para Desenvolvedores do MCP**

MCP

Descubra o que a Unisys está fazendo para tornar o IDE Eclipse uma poderosa ferramenta para fornecer suporte ao desenvolvimento de aplicativos MCP, incluindo programação COBOL e ALGOL.

15 **Novidades do ClearPath**

Obtenha mais informações sobre as novas opções de alta disponibilidade dos Servidores ClearPath OS 2200 e MCP e muito mais.

15 **OS 2200**

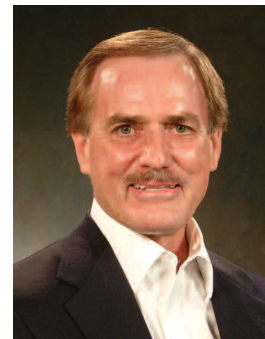
15 **MCP**

Não é um assinante do ClearPath Connection? Não perca a próxima edição ? [inscreva-se na eCommunity.](#)

Compromisso do ClearPath

Por Bill Maclean, Vice-presidente de Gerenciamento de Portfólio do ClearPath e do Agile Business Suíte da Unidade de Sistemas e Tecnologia da Unisys

Os servidores ClearPath da Unisys são usados há décadas por diversos clientes e têm uma trajetória de sucesso poucas vezes vista. Ao longo desse tempo, esses sistemas têm funcionado como força-motriz, permitindo que as empresas desenvolvam soluções exclusivas, com diferencial competitivo. Em 2009, nosso objetivo continua sendo o mesmo: oferecer novas tecnologias e serviços que possam continuar atendendo aos rigorosos e dinâmicos requisitos da base de clientes do ClearPath.



Compromisso. Uma palavra muito usada, mas difícil de pôr em prática. Mas você pode ter a certeza de que a Unisys está comprometida com o suporte e o aprimoramento a longo prazo dos sistemas ClearPath, fato que pode ser comprovado pelas recentes ações e resultados de 2008.

Compromisso com a Ampliação da Base de Clientes do ClearPath

Em 2007 e 2008, conquistamos novos clientes ClearPath em diversos setores, como serviços financeiros, telefonia e transporte. Nossos novos clientes do setor de serviços financeiros vão desde pequenas cooperativas de crédito a grandes bancos. Os clientes do setor de telefonia escolheram o ClearPath como plataforma para criar uma solução de mensagens instantâneas que atende milhares de caixas postais e oferece uma variedade de funções criativas. Os novos clientes do setor de gerenciamento de cargas aéreas adotaram o ambiente do ClearPath para utilizar nossa solução de gerenciamento de cargas.

Em 2008, as vendas dos servidores ClearPath aumentaram em média 16%, comparadas com 2007. As vendas da capacidade MIPS tiveram um crescimento ainda maior.

Compromisso com a Inovação

As novas plataformas e tecnologias de software comprovam o nosso compromisso contínuo com a inovação do ClearPath. Principais plataformas lançadas em 2008:

- **ClearPath Dorado Série 700:** uma família de CMOS de ponta projetada para acomodar soluções pesadas
- **Modelos ClearPath Dorado 4000 e ClearPath Libra 4000:** a segunda etapa da nossa estratégia de Arquitetura de Servidor de última geração, que melhora o desempenho sem comprometer a confiabilidade e a segurança
- **Processadores Dedicados:** mostram outra dimensão da evolução da arquitetura do ClearPath que incorpora tecnologias padrão da indústria e melhora o desempenho de áreas como habilitação na Web, Serviços da Web, integração de dispositivos móveis, Java e criptografia de dados >>

Compromisso com a Formação

Estamos fazendo uma grande reforma no currículo do ClearPath e precisamos da sua ajuda. [Participe da nossa pesquisa online](#) e compartilhe seus requisitos de treinamento com os desenvolvedores de cursos da Unisys.

Compromisso com Recursos de Software Atualizados

Nós aprimoramos essas inovações de hardware com novos softwares que ajudam a sua organização a aumentar a escalabilidade, ampliar a confiabilidade, adotar novos padrões da indústria, simplificar operações, aprimorar tecnologias de desenvolvimento e, acima de tudo, oferecer a base para promover a Arquitetura Orientada a Serviços (SOA). Quando analisados em conjunto, esses lançamentos comprovam a nossa meta de fornecer uma compatibilidade de código que facilite a adoção de novos recursos.

Por exemplo, o MCP 12.0, o OS 2200 11.3, o Agile Business Suite 2.0 e o BIS 46R1 mostram como você pode aproveitar as soluções abrangentes que precisa para oferecer suporte aos crescentes requisitos empresariais. Essas novas tecnologias de software abrangentes e totalmente integradas representam um investimento contínuo e significativo, que visa acomodar soluções inovadoras que ofereçam um diferencial competitivo à sua organização.

Além disso, nosso foco no suporte à adoção de tecnologias padrão da indústria aumenta o número de profissionais que participam do desenvolvimento, do suporte e do gerenciamento de novos recursos, o que possibilita um ambiente mais produtivo e econômico.

Compromisso com o Seu Sucesso no Futuro

Ao longo de 2009, prometemos dar ainda mais exemplos deste compromisso. Pretendemos lançar produtos, como novas plataformas, processadores dedicados e tecnologias de software, que serão complementados por um portfólio cada vez mais variado de serviços profissionais, para que você possa obter o máximo de retorno do seu investimento no ClearPath.

É extremamente gratificante saber que diversas organizações contam com os sistemas ClearPath para oferecer suporte aos seus processos comerciais mais críticos. Agradecemos a todos vocês e prometemos fazer o que for preciso para garantir o seu sucesso no futuro.

Quer saber mais sobre as ferramentas de desenvolvimento da Unisys? [Assine o *Developing Agility*](#), um boletim trimestral criado para ajudar as organizações a tirar o máximo proveito do Agile Business Suite (AB Suite) e do Enterprise Application Environment (EAE).

Enterprise Output Manager da Unisys ? Muito Além do Gerenciamento de Impressões

Por Doug Van Vreede, Engenheiro de Software Sênior da Unidade de Sistemas e Tecnologia da Unisys

Centralizar, simplificar e automatizar procedimentos operacionais complexos. Um conjunto de objetivos claros, mas muitos difíceis de atingir nos complexos ambientes de TI atuais.

Não há limites de metas para a automação, mas por que não começar a usar o output management? O output management permite centralizar e simplificar processos de impressão tradicionais para aumentar a eficiência e pode ser usado para fornecer informações em qualquer lugar, a qualquer hora e no formato que melhor atenda aos seus requisitos específicos.

Isso pode ser muito para uma tecnologia, mas é exatamente o que o Enterprise Output Manager da Unisys faz. Leia mais para saber o que essa solução, fornecida com o ClearPath IOE¹, pode fazer pela sua organização.

Em Qualquer Lugar, a Qualquer Hora e em Qualquer Formato

O Enterprise Output Manager é uma solução flexível que ocupa ambientes heterogêneos, recebendo, processando e distribuindo dados dos sistemas ClearPath OS 2200 e MCP da Unisys e de ambientes operacionais como Microsoft® Windows®, UNIX® e Linux®.

Com o Enterprise Output Manager, você pode controlar, gerenciar, formatar e personalizar informações dessas fontes e distribuí-las automaticamente para o destino de sua escolha, que pode ser:

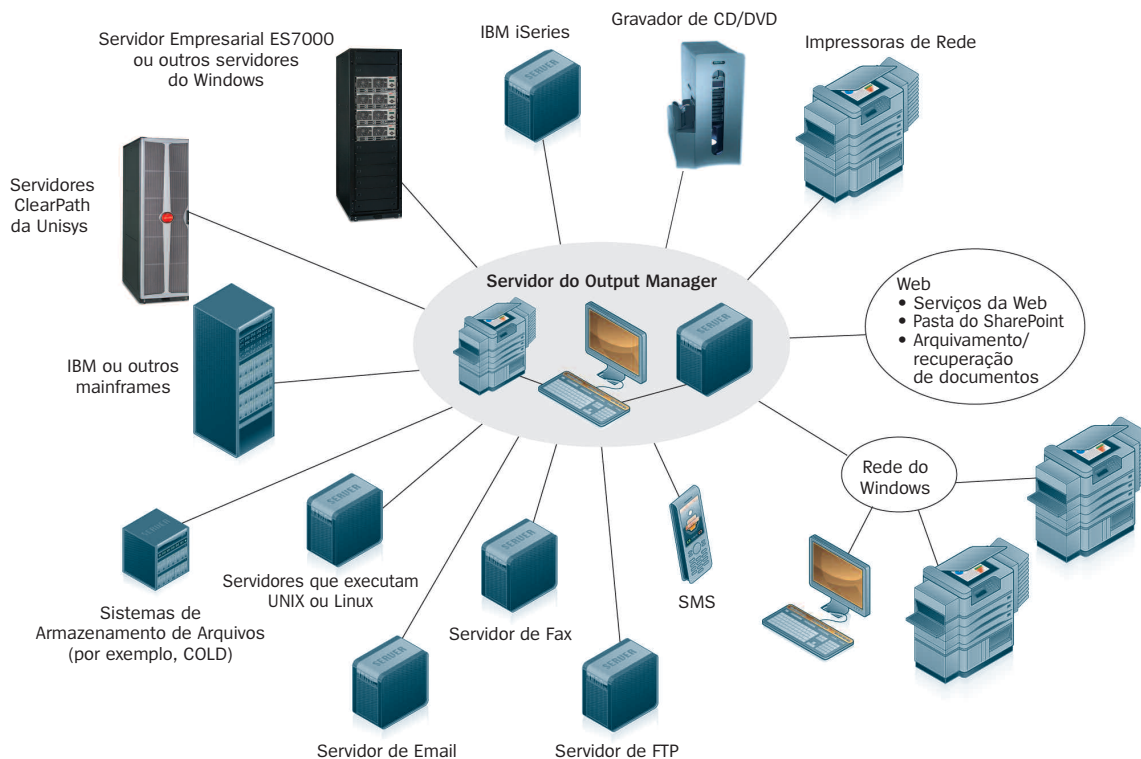
- Qualquer impressora ou dispositivo TCP/IP do Windows;
- Qualquer sistema operacional que use protocolos abertos;
- Sistemas de email;
- FAX;
- Gravadores de CD/DVD ROM;
- Diretórios locais e de rede;
- Sites e pastas, incluindo o Microsoft SharePoint®;
- Arquivos;
- Arquivos PDF e XPS.

O Enterprise Output Manager também executa essas atividades usando formatos e protocolos abertos padrão da indústria, como XML, HTTP, TCP/IP e FTP. >>



¹ O Integrated Operating Environment (IOE) do servidor ClearPath é fornecido com uma cópia do Enterprise Output Manager que inclui formulários de exemplo. A ferramenta para criação de formulários deve ser licenciada separadamente.

Rede do Enterprise Output Manager



Além disso, como centraliza todos os recursos de impressão e tarefas de distribuição em uma única interface, o Enterprise Output Manager se encaixa bem em qualquer estratégia de virtualização. Essa solução também oferece recursos avançados de automatização que são necessários para a criação de uma infra-estrutura dinâmica em tempo real.

Com o Enterprise Output Manager, sua organização poderá obter benefícios significativos, que incluem:

- Eliminar os custos associados à manutenção, ao suporte e ao licenciamento de diferentes produtos para tarefas de impressão específicas;
- Realizar a instalação de impressoras padrão da indústria modernas e eficientes;
- Reduzir o uso de papel com o processamento, o roteamento e o arquivamento eletrônico de informações;
- Eliminar a necessidade de adquirir formulários pré-impressos e o desperdício associado com inevitáveis alterações;
- Aumentar a produtividade dos funcionários centralizando e automatizando tarefas operacionais complexas. >>

O que há de novo na Versão 8.0 do Enterprise Output Manager?

Lançada em janeiro de 2009, a versão 8.0 inclui vários novos recursos que ajudam a simplificar e automatizar ainda mais as tarefas do output management. Novos recursos:

- Capacidade de processar arquivos de entrada XML e convertê-los em outros formatos, como:
 - HTML para atualizar páginas da Web
 - Arquivos PDF para emails
 - Mensagens SOAP para serem enviadas para os Serviços da Web
 - Qualquer outro formato XML que precise ser enviado para outros aplicativos
- Funcionalidade para enviar e receber dados via HTTP, que permite que aplicativos legados troquem informações livremente com os Serviços da Web, o que faz com que o Output Manager passe a ser um componente do ambiente da SOA
- Capacidade de enviar arquivos via FTP
- Compatibilidade com o IPv6 (Internet Protocol version 6) em plataformas OS 2200 e Windows
- Capacidade de gerar códigos de barra do Intelligent Mail® que são o novo padrão exigido pelo Serviço Postal dos Estados Unidos para reduzir o custo do correio em massa
- Novos recursos de pesquisa que expiram automaticamente qualquer arquivo que tenha sido criado ou modificado dentro de um intervalo de datas pré-determinado

Aplicações Reais do Enterprise Output Manager

Com tantos recursos que vão além do simples envio de documentos para a impressora correta, você deve estar curioso para saber como os clientes da Unisys estão aproveitando tudo que o Enterprise Output Manager tem para oferecer. Os casos de uso abaixo mostram como essa solução está sendo aproveitada por membros do seu setor e de outros setores.

Uma Agência de Viagens

O Enterprise Output Manager recebe documentos XML que contêm informações sobre itinerários, emissão de passagens e faturas. As informações de emissão de passagens são usadas para gerar um arquivo PDF para cada passagem. As informações de itinerário são usadas para criar o corpo do email que será enviado para o cliente com as passagens em PDF anexadas.

Já é Usuário do Enterprise Output Manager?

Conte-nos a sua experiência. Envie um email para EOMservices@unisys.com.

Uma Agência Governamental

Uma agência governamental com mais de 35 escritórios e 120 impressoras pode usar o Enterprise Output Manager para criar e mesclar dados automaticamente em mais de 40 formulários diferentes que são definidos pela solução (ou seja, sem precisar de formulários pré-impressos). Os documentos podem usar fontes variadas, códigos de barra e imagens de reconhecimento óptico de caractere. O Enterprise Output Manager gerencia a impressão desses formulários, gerando mais de mil documentos exclusivos e 30 mil páginas por dia, e arquiva a maioria dos documentos no site da Intranet da agência usando o Assistente na Web do Enterprise Output Manager, o que diminui a necessidade de distribuir cópias impressas e dinamiza o acesso às informações.

Uma Aliança Corporativa

O Enterprise Output Manager permite que uma aliança cooperativa execute um processo personalizado que divide os documentos enviados do aplicativo baseado no Enterprise Application Environment (EAE) da organização por cooperação, converte os documentos individuais em PDF e posta os PDFs finais no servidor Microsoft SharePoint da aliança. >>

Uma Cadeia de Supermercados

O Enterprise Output Manager gerencia todas as informações impressas enviadas por fax ou email do sistema de ERP JD Edwards da organização. A cadeia de supermercados ainda usa o Enterprise Output Manager para imprimir etiquetas de preço e aplica a função de Indexação a faturas e demonstrativos, o que ajuda os funcionários do centro de suporte a responder as dúvidas dos clientes.

Um Hospital

O Enterprise Output Manager ajuda o hospital a gerar relatórios a partir do sistema de administração de pacientes baseado no IBM iSeries e divide esses relatórios em subseções que contêm informações específicas para determinados profissionais, como enfermeiros, técnicos de laboratórios, etc. O hospital também usa essa solução para criar e imprimir pulseiras exclusivas para cada paciente que contêm um código de barras e outras informações de identificação.

Comece a Usar o Enterprise Output Manager ou Tire o Máximo Proveito da Sua Implementação

Os casos acima são uma pequena amostra de como os clientes da Unisys estão usando o Enterprise Output Manager.

Para saber como essa solução pode beneficiar a sua organização, consulte a [Visão Geral dos Recursos](#) ou assista uma [apresentação da UNITE 2008](#). A Unisys também oferece opções de treinamentos baseados na Web ou presenciais que podem ajudar na capacitação da sua equipe. Visite a seção de formação de clientes do site [Unisys.com](#) para obter mais detalhes.

Calendário

Existem muitas oportunidades de aprendizagem disponíveis para você. Consulte a seção Webcasts e Eventos da [eCommunity](#) para obter informações atualizadas.

O que	Onde	Quando
Webcasts do ClearPath sobre diversos tópicos, incluindo: <ul style="list-style-type: none">• Agile Business Suite 2.0• BIS 46R1 para ClearPath	Online pela eCommunity	Consulte o Arquivo de Webcasts e Eventos da eCommunity para obter mais detalhes.
UNITE Conferência de Tecnologia Anual	Mineápolis, Minnesota	8 a 11 de novembro de 2009

Novo Lease on Life (para a sua infra-estrutura de TI que é...)

Por Steve Clinton, Vice-presidente de Vendas do ClearPath na Unisys Europa, Oriente Médio e África

Com os atuais problemas do mercado de capitais, conseguir financiamentos para novos investimentos em TI não é tarefa fácil. Por isso, este é o momento ideal para considerar o uso de opções de financiamento flexíveis oferecidas pelo Leasing Mundial da Unisys.

Embora muitas fontes de financiamento tradicionais tenham secado ou desaparecido completamente, o Leasing Mundial da Unisys conta com muitos fundos e permite personalizar um acordo que cubra todo o seu contrato de hardware e software do ClearPath (incluindo medições). A combinação da medição e do leasing oferece *o triplo de economia para os clientes do ClearPath*, nenhum “espaço em branco” não utilizado, tetos de desempenho mais altos para completar as cargas de trabalho de produção em menos horas e a possibilidade de tratar os pagamentos como despesas operacionais.

O uso do Leasing Mundial da Unisys permite que a sua organização substitua um gasto de capital upfront em equipamentos por um gasto operacional mais gerenciável, aproveite incentivos fiscais², adie pagamentos e/ou inclua provisões de atualização, sem deixar de obter os equipamentos necessários para manter *e expandir* o seu negócio.

Entre em contato com um executivo de vendas da Unisys para saber como o leasing pode ser um diferencial para as suas iniciativas de TI.

Mais Informações sobre o Leasing Mundial da Unisys

- O Leasing Mundial da Unisys é oferecido Key Equipment Finance, parceira global da Unisys desde 1992 que já financiou mais de US\$ 1 bilhão em hardwares e softwares da Unisys
- A Key Equipment Finance é a segunda maior arrendadora dos Estados Unidos e gera um lucro anual líquido de mais de US\$ 5,6 bilhões em leasings
- A Key mantém a classificação de “grau de investimento” dada pelas quatro principais agências de classificação de crédito dos EUA



A Client Solutions Program provided by Key Equipment Finance

Quais são os seus requisitos de treinamento do ClearPath?

O Programa de Formação de Clientes da Unisys está atualizando o portfólio de treinamentos do ClearPath. Participe da nossa pesquisa para nos ajudar a entender melhor as suas necessidades de treinamento.

² Consulte o seu consultor financeiro.

Bob Supnik Assume Área de Desenvolvimento de Produtos e Tecnologia

Bob Supnik acaba de ingressar na unidade de Sistemas e Tecnologia da Unisys como vice-presidente e gerente geral de Desenvolvimento de Produtos e Tecnologia, que engloba o desenvolvimento de produtos e soluções de Sistemas e Tecnologia e a cadeia de suprimentos da empresa. Bob também será CTO da unidade de Sistemas e Tecnologia.

Bob Supnik atua há mais de 35 anos no mercado. Antes de ingressar na Unisys, foi vice-presidente de engenharia da SiCortex, Inc. Antes disso, foi vice-presidente de engenharia e CTO da Nauticus Networks e da FairMarket, além de ter ocupado vários cargos sênior na Digital Equipment Corporation.

Supnik fala regularmente em conferências do setor, possui oito patentes e criou diversos emuladores para computadores de renome. Sua formação acadêmica inclui um mestrado em história na Brandeis University e o bacharelado em ciências com habilitação em história e matemática do MIT.



“É um prazer fazer parte da equipe da unidade de Sistemas e Tecnologia da Unisys e de sua tradição de fornecer soluções de missão crítica que atendem aos problemas empresariais mais complexos dos clientes. Meu objetivo para este ano é atender aos requisitos a curto e longo prazo dos clientes para o ClearPath, além de fomentar a inovação para apoiar a iniciativa estratégica de transformação do centro de dados da unidade de Sistemas e Tecnologia.”

*Bob Supnik
Vice-presidente e Gerente Geral de Desenvolvimento de Produtos e Tecnologia da Unidade de Sistemas e Tecnologia da Unisys*

Espaço Técnico: Importância do IDE Eclipse para os Desenvolvedores do MCP

Por Mark Shimrock, Gerente de Engenharia da Unidade de Sistemas e Tecnologia da Unisys e da Sanjay Handique, Gerente de Engenharia do Centro de Tecnologia Global da Unisys Índia

COBOL, ALGOL, DMALGOL, DCALGOL, WFL e/ou Java. Independente da sua escolha de linguagem, você é perito nos detalhes de desenvolvimento, criação, teste e implantação de aplicativos no ambiente operacional ClearPath MCP.

Portanto, por que razão você deveria se preocupar com um ambiente de desenvolvimento integrado (IDE), como o Eclipse? Porque o Eclipse está sendo modelado em um IDE que é relevante para o desenvolvimento do MCP.

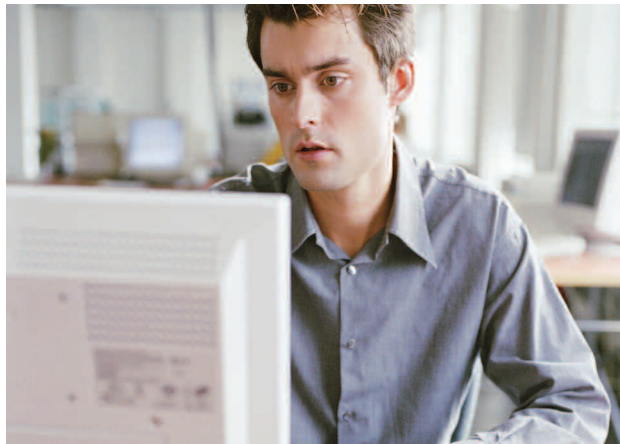
A Unisys está aproveitando a base sólida da estrutura e dos plug-ins de código aberto do Eclipse e acrescentando funcionalidades que integram e oferecem suporte às ferramentas e fluxos de trabalho dos desenvolvedores do MCP. Nossa meta para o IDE do ClearPath MCP para Eclipse é *aprimorar* sua experiência de desenvolvimento por meio da utilização de ferramenta padrões da indústria *sem obrigá-lo a fazer mudanças que diminuam a produtividade ou não estejam de acordo com os seus processos.*

Este Espaço Técnico fornece uma visão geral de como o Eclipse se encaixa no universo do MCP. Portanto, reserve alguns minutos para aprender mais sobre o IDE do ClearPath MCP para Eclipse. Assim, você poderá avaliar se ele é relevante para a sua empresa.

Obtenha uma Nova Perspectiva

Vamos começar com uma discussão das perspectivas. No universo do Eclipse, uma perspectiva é a visão do desenvolvedor sobre os muitos itens em sua lista de “coisas a fazer”. Se você é um adepto de múltiplas tarefas, vai adorar as perspectivas!

A perspectiva é composta de várias janelas onde diversas atividades são executadas, como edição de código, verificação de erro, depuração, pesquisa, etc. Essas janelas são vinculadas em conjunto para que uma ação executada em uma janela possa ter efeito na outra. >>



O que a Unisys Está Oferecendo para o Eclipse?

Um pacote único (All-in-One) que consiste nos seguintes itens:

- A estrutura IDE Eclipse de código aberto
- Uma seleção de plug-ins de código aberto que consideramos importantes para um ambiente de desenvolvimento ClearPath, como o Eclipse Data Tools Project
- Plug-ins Unisys (alguns dos quais são versões modificadas de plug-ins de código aberto e outros tipos criados pela Unisys), que permitem o desenvolvimento de aplicativos específicos para o ClearPath e o acesso a ativos do ClearPath (bancos de dados e transações)
- Um Guia de Desenvolvimento de Aplicativos para ajudar a iniciar a operação >>

Os componentes do pacote All-in-One também são:

- Integrados e testados pelo departamento de engenharia da Unisys
- Elegíveis³ ao Suporte Unisys sem custo adicional

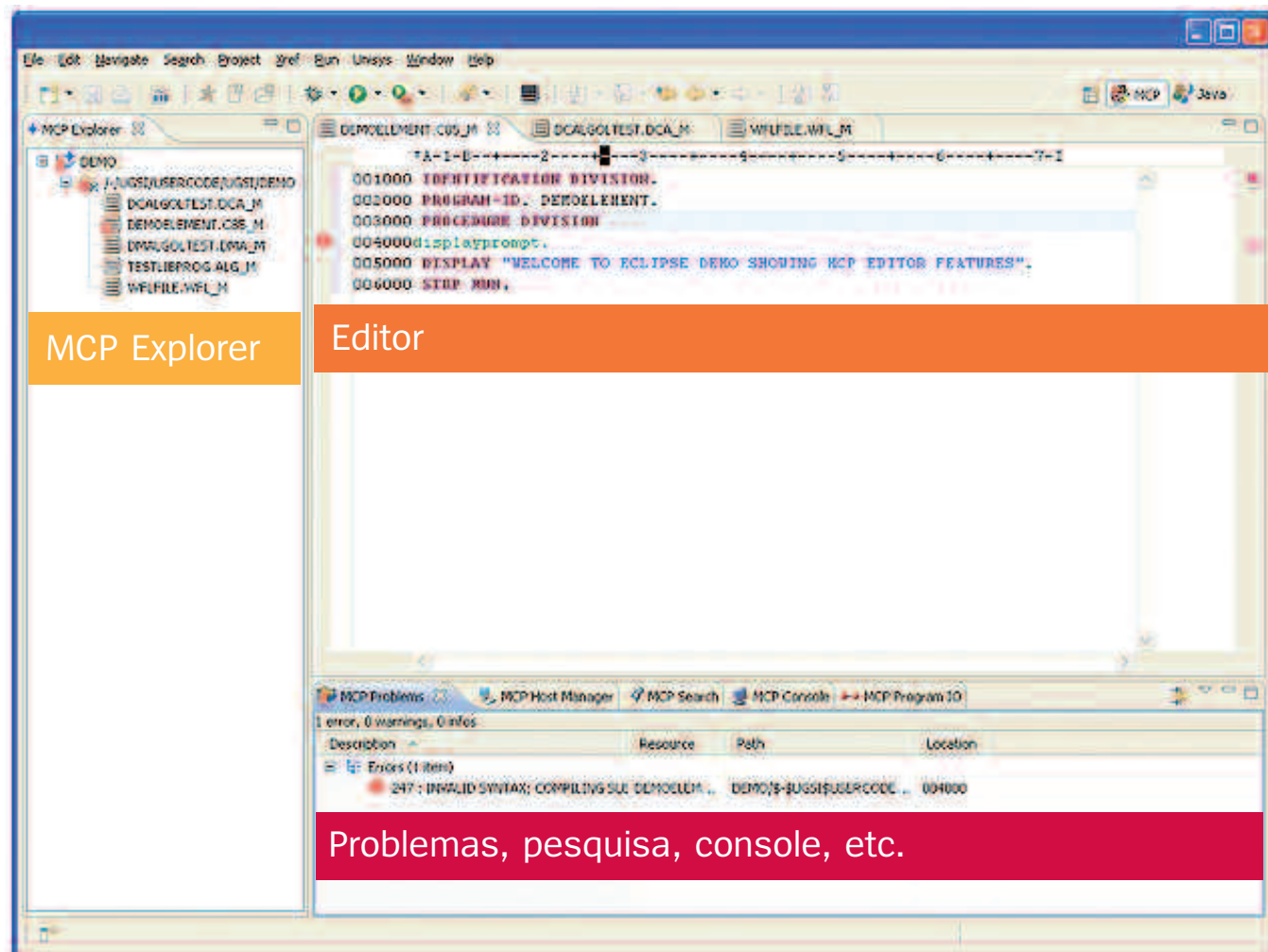
Observação: se a sua organização já usa o Eclipse, você não precisará do pacote All-in-One e poderá utilizar apenas os plug-ins do Aplicativo Composto da Unisys no seu ambiente.

3 Declaração de suporte: a Unisys realizará esforços razoáveis para trabalhar com a comunidade Open Source para resolver problemas. O conteúdo desenvolvido pela Unisys está de acordo com políticas de suporte usuais.

Veja a captura de tela abaixo, que mostra uma perspectiva típica do Plug-in de Projeto do MCP para um desenvolvedor de COBOL.

- O MCP Explorer, que fornece uma visão estruturada do projeto e dos objetos do projeto, pode ser acessado na lado esquerda da tela. O que é um projeto? Para o Eclipse, projeto é uma coleção de arquivos fonte do aplicativo, um mecanismo para editá-los e um arquivo de trabalho que contém todos os arquivos que estão sendo usados. Um projeto pode conter, por exemplo, todo o código fonte do aplicativo ou apenas uma parte do código fonte. Você pode acessar qualquer objeto do projeto que deseja visualizar com apenas um clique na janela do MCP Explorer.
- O modo de exibição do Editor, que contém a seção do código no qual você está trabalhando, fica localizado no centro da tela. Observe as guias na parte superior. Você pode ter várias guias, cada uma com a sua própria edição de seção do código.
- Na parte inferior da perspectiva, há uma janela genérica com várias guias que mostram de problemas a resultados de pesquisa. Quando um desenvolvedor clicar na guia de log de erro e, em seguida, clicar em um erro, a janela do Editor abrirá a linha com o problema.

Um recurso excelente, não acha? >>



Habilitação do Desenvolvimento do MCP usando o IDE Eclipse

A Unisys fornece vários plug-ins específicos do MCP para o Eclipse que foram criados para serem usados em atividades de desenvolvimento típicas do MCP neste IDE. A lista de plug-ins específicos do MCP inclui:

- Plug-in de Projeto do MCP (que foi visto na seção anterior)
- Editor de COBOL
- Editor de WFL
- Editor de ALGOL, DMALGOL, DCALGOL
- Ambiente de Desenvolvimento Java
- Depuração de MCP (no próximo lançamento)
- Integrador de Aplicativo Java (no próximo lançamento)

Como os nomes já dizem, esses plug-ins permitem que o MCP personalize o Eclipse.

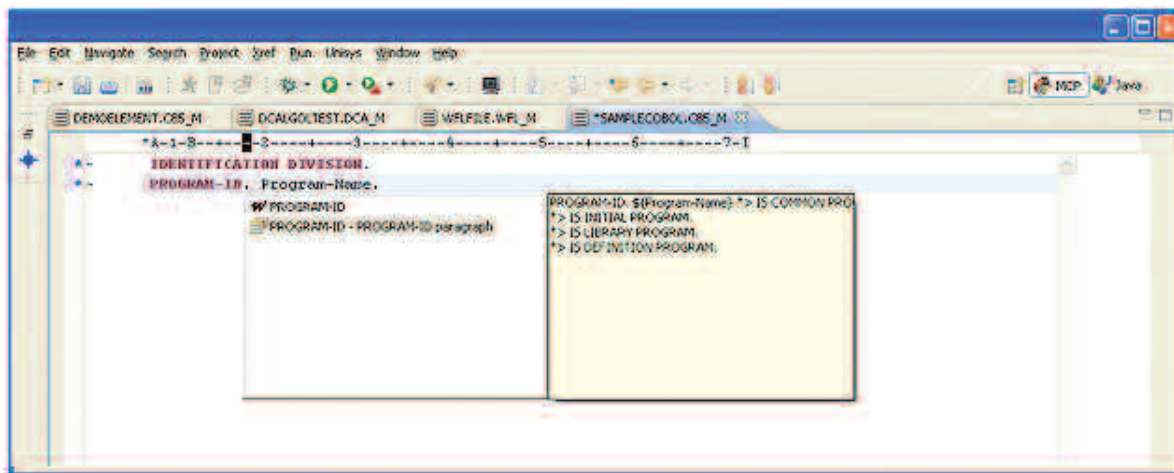
O Plug-in de Projeto do MCP “conhece” o funcionamento do desenvolvimento do MCP, a maneira como os desenvolvedores editam, o tipo de arquivo de programa, o fato de o WFL ser usado para executar programas, que o TADS é o depurador, etc. O Plug-in de Projeto do MCP funciona como um “guarda de trânsito” que emite os comandos do ambiente do Eclipse para o ambiente operacional do MCP e sabe como examinar as respostas e o que os desenvolvedores precisam consultar.

O Plug-in de Projeto do MCP fornece um mecanismo que edita todas as partes do aplicativo, com vários editores adicionais que diferenciam idiomas para COBOL e ALGOL, Java e C. Os desenvolvedores só precisam pressionar um botão no IDE Eclipse para iniciar o processo de montagem e analisar os resultados. Isso inclui a capacidade de analisar erros de compilação com integração de editor para facilitar as correções.

Não é possível descrever com palavras a potência do IDE do ClearPath MCP para Eclipse, mas as seções e capturas de tela a seguir mostram exemplos que talvez o convençam a experimentar o Eclipse.

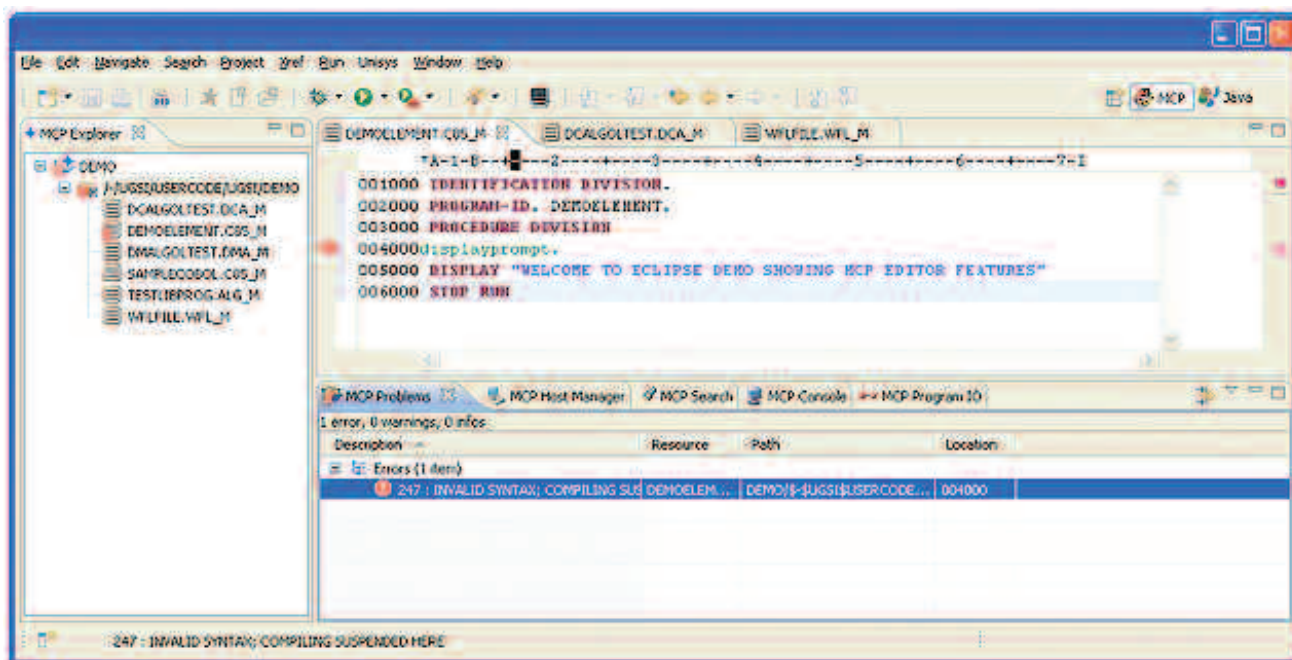
Preenchimento Automático de COBOL e ALGOL

O COBOL é conhecido como uma linguagem de programação particularmente detalhada que exige a memorização de muitas construções. O ALGOL é melhor que o COBOL, mas ainda exige a memorização de muitas construções. O IDE do ClearPath MCP para Eclipse com Editores de COBOL e ALGOL possui um recurso de preenchimento automático que ajuda os desenvolvedores a acessar a construção correta rapidamente. Basta digitar o início de um comando, pressionar Ctrl-espço, e o Editor listará as opções de sintaxe disponíveis. Como esse conceito é muito usado nos IDEs, é provável que novos funcionários já o conheçam. Esse conceito também ajuda os programadores a trabalhar de forma mais rápida e precisa. >>



Detecção de Erros de Compilação

O IDE do ClearPath MCP para Eclipse integra atividades de desenvolvimento no PC a compilações que estão sendo executadas no ambiente operacional do MCP. Como ilustrado na captura de tela a seguir, os erros de compilação são mostrados na guia Problema, na parte inferior da tela, e o modo de exibição do Editor mostra a linha onde o erro ocorreu. No lado esquerdo do MCP Explorer, há um círculo vermelho com um X que indica todos os itens do pacote que contêm erros que devem ser analisados e corrigidos. Os modos de exibição do Editor e dos Problemas mudam conforme o desenvolvedor clica nos vários itens do pacote.

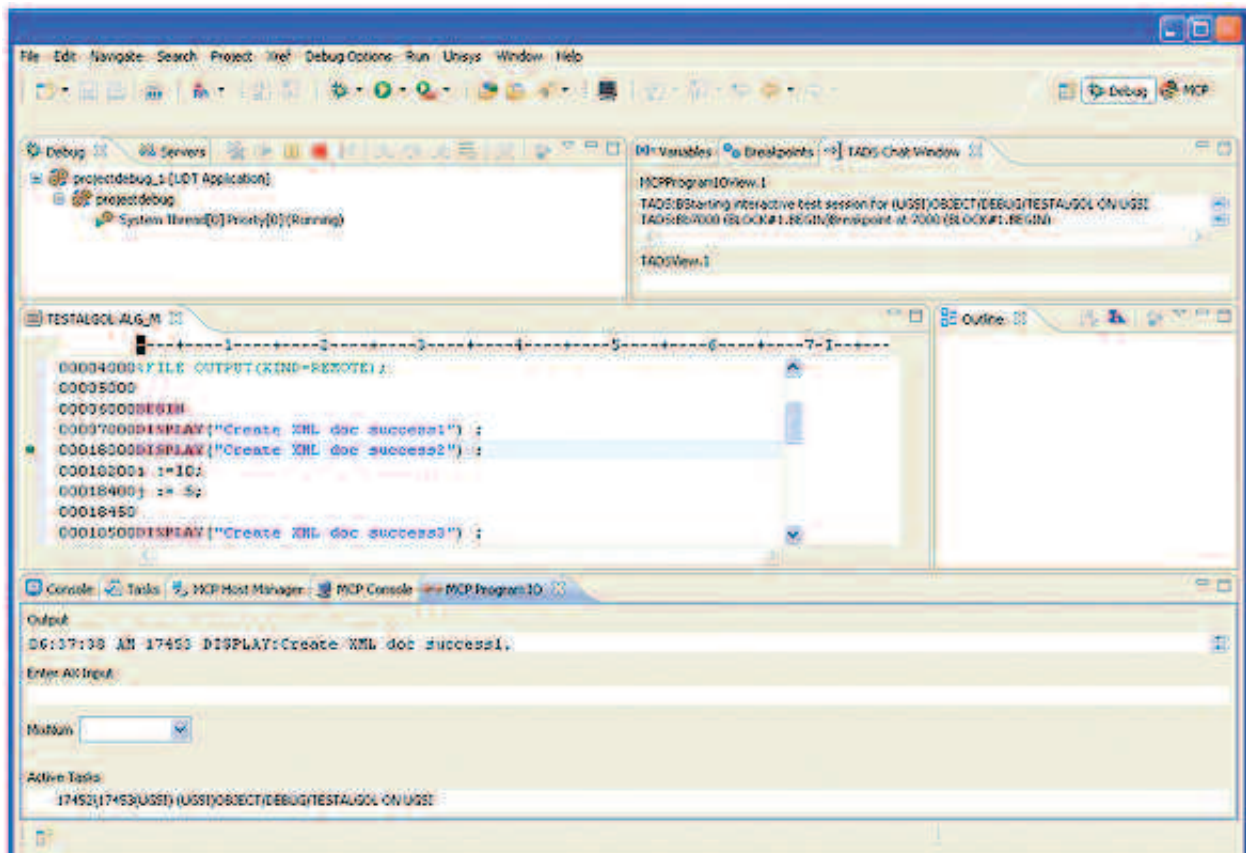


Integrador do Aplicativo Java

O plug-in do Integrador de Aplicativo Java é uma ferramenta crucial para organizações de desenvolvimento que desejam aproveitar ativos do MCP em aplicativos compostos e/ou em uma SOA. Este módulo, que será disponibilizado no próximo lançamento do IDE do MCP para Eclipse, gera "classes wrapper" para serem usadas com o Conector J2EE para Transações do MCP, o Adaptador de Recursos, o conector para transações do COMS e seus bancos de dados DMS II. Além disso, esse módulo permite gerar rapidamente as seqüências de código padrão necessárias para os Adaptadores de Recursos e facilita a criação de invocações de método. >>

Depuração Integrada

Os desenvolvedores do MCP conhecem bem o TADS, o Sistema de Teste e Depuração. O próximo lançamento do IDE do ClearPath MCP para Eclipse oferecerá uma interface de usuário aprimorada para o TADS e para todas as outras funcionalidades que você utiliza. Com o modo de exibição do Editor, os desenvolvedores podem observar as etapas que estão sendo executadas. Esse modo também possui janelas de observação que mostram variáveis e valores, Quadros de Pilha e a execução de código. Com o Eclipse, os desenvolvedores podem reverter para examinar uma resposta que saiu da tela, o que não pode ser feito em uma interface de terminal básica. O IDE do ClearPath MCP para Eclipse cuida de todos os fundamentos necessários para permitir a comunicação de depuração entre o mainframe do IDE e do ClearPath.



Experimente o Eclipse

Para começar a usar o IDE do ClearPath MCP para Eclipse, basta enviar um email para mark.shimrock@unisys.com. Se a sua organização já usar o Eclipse, os plug-ins do MCP poderão ser adicionados ao seu ambiente. Caso sua organização ainda não utilize o Eclipse, nosso pacote Eclipse All-in-One é a melhor opção. Esse pacote contém a estrutura do IDE do Eclipse, plug-ins de código aberto selecionados e módulos modificados e desenvolvidos pela Unisys, conforme informado anteriormente neste artigo. O pacote All-in-One foi integrado e testado pelo departamento de engenharia da Unisys e conta com o⁴ Suporte da Unisys, sem nenhum custo adicional.

⁴ Declaração de suporte: a Unisys realizará esforços razoáveis para trabalhar com a comunidade Open Source para resolver problemas. O conteúdo desenvolvido pela Unisys está de acordo com políticas de suporte usuais.

Novidades do ClearPath

A Formação de Clientes da Unisys Quer a Sua Colaboração

Garantir que a sua equipe esteja capacitada para aproveitar ao máximo os últimos recursos do ClearPath é a melhor maneira de obter o retorno do seu investimento. ***Participe da nossa pesquisa online e nos ajude a conhecer melhor os seus requisitos de treinamento.***

NOVIDADES DO OS 2200



Modelos de Alta Disponibilidade ClearPath Dorado 4000

Os Servidores ClearPath Dorado 4080 e 4090 agora estão disponíveis com configurações de alta disponibilidade. Essas configurações consistem em células replicadas primárias e secundárias que podem ser tratadas como duas partições ou nós. O nó primário executa a carga de trabalho de produção e o nó secundário pode ficar inativo ou executar uma carga de trabalho não crítica que pode ser interrompida. Se o nó primário parar de funcionar, a carga de trabalho secundária, se houver, parará de funcionar e a carga de trabalho de produção será alterada.

Os servidores Dorado 4000 já provaram ter um alto nível de disponibilidade, mas as novas opções de alta disponibilidade ajudam a aprimorar ainda mais esse recurso.



ClearPath Dorado 700 e XPC-L

Temos a satisfação de anunciar a conclusão da extensa validação dos modelos Dorado 700 com XPC-L em uma configuração XTC. A arquitetura XTC permite que até quatro sistemas Dorado de larga escala (até 128 processadores) sejam agrupados (esses hosts possuem bancos de dados compartilhados e dedicados). Esta configuração possibilita mais crescimento e aumenta o alto nível de disponibilidade em um ambiente operacional OS 2200.

NOVIDADES DO MCP



Solução de Alta Disponibilidade ClearPath Libra 4000

Esta é a Solução de Alta Disponibilidade ClearPath Libra 4000! Com o objetivo de fornecer um recurso de failover de partição local do MCP, essa solução possui hardware redundante de célula do MCP que automatiza o failover e reduz ao máximo a recuperação. Os recursos incluem:

- Células do MCP ativas e em espera totalmente redundantes
- Monitoramento e relatórios automáticos das falhas de componentes
 - Recuperação local automática de falhas nas células do MCP (opções de inicialização automática ou manual)
 - Nenhum ponto de falha nos componentes e conexões do hardware redundante
- Solução pré-embalada e montada em rack
- Configuração simplificada
- Suporte para configurações medidas e não medidas

A solução de alta disponibilidade Libra 4000 usa a funcionalidade do Acelerador de Continuidade Empresarial que faz parte da versão 12.0 do MCP. Essa solução usa as mesmas ferramentas do MCP para configurar, monitorar, inicializar e gerar scripts do processo de failover do sistema, incluindo o BC Manager e System Assistant. Essa solução também pode ser configurada com uma plataforma de Recuperação de Desastres.

A solução de alta disponibilidade Libra 4000 possibilita uma medição adicional da proteção e da recuperação de falhas de hardware. Para obter mais informações, visite a [eCommunity](#). >>

MCP Sun StorageTek Virtual Tape Library Plus Disponível para os Servidores ClearPath Libra

Se a virtualização do armazenamento for um dos seus planos para 2009, você ficará satisfeito de saber que os modelos 1200, 1202, 2600 e 3600 da SUN StorageTek Virtual Tape Library (VTL) Plus já estão disponíveis para as plataformas ClearPath Libra.

A VTL ajuda as empresas a consolidar e simplificar os backups, protegendo o investimento em softwares de backup e mantendo os procedimentos usuais de gravação e backup. As soluções de VTL reduzem a supervisão e a intervenção manuais, possibilitando uma redução significativa dos custos operacionais. Contate um executivo de vendas da Unisys para saber qual é o melhor modelo de VTL Plus para a sua empresa.

MCP Demonstrações do ePortal do ClearPath MCP e do Gerenciamento de Carga de Trabalho

Obtenha mais informações sobre o funcionamento do ePortal do ClearPath MCP e do Gerenciamento de Carga assistindo às nossas demonstrações, que podem ser encontradas na eCommunity:

- **ePortal:** Onde vídeos que cobrem tópicos variados que vão desde “Site em 10 Minutos” a “Orquestração Básica com MCP COBOL” estão disponíveis para download.
- **Gerenciamento de Carga de Trabalho:** Sete filmes em flash compactados que cobrem desde a visão geral das principais telas do Workload Center até uma demonstração do controle e do balanceamento do desempenho do grupo de carga de trabalho.

MCP Analisador XML do ClearPath MCP Facilita a Integração de Processos Empresariais

Temos a satisfação de anunciar o novo Analisador XML da Unisys para os sistemas ClearPath MCP. Este produto facilita a integração de processos empresariais baseados em padrões permitindo que aplicativos baseados em MCP usem documentos XML para trocar dados com outros aplicativos.

O Analisador XML é fornecido com o COMS Custom Connect Facility (CCF) e contém amostras de aplicativos COBOL85 e ALGOL que mostram o funcionamento da análise de XML. O Analisador XML é fornecido em todos os ambientes operacionais ClearPath MCP e está disponível nas versões 11.1 e 12.0. Para obter mais informações, consulte o Guia de Instalação, Administração e Programação do Analisador XML do ClearPath MCP, disponível no site de suporte da Unisys.