

# ClearPath Connection

**UNISYS**  
imagine it. done.

Q1 2009

Une lettre d'information trimestrielle destinée aux clients Unisys ClearPath

## Table des matières

### 2 Engagement sur le programme ClearPath

Bill Maclean, VP, ClearPath and Agile Business Suite Portfolio Management, présente l'engagement d'Unisys envers le programme et les clients ClearPath.

### 4 Unisys Enterprise Output Manager : au-delà de la simple gestion des impressions

L'automatisation est l'une des clés permettant de réduire les frais d'administration. Apprenez comment une gestion intelligente et sophistiquée des flux de documents apporte une différence commensurable à tous les clients ClearPath, où qu'ils se trouvent.

### 7 Calendrier

Consultez notre calendrier pour connaître les événements ClearPath à venir.

### 8 Un second souffle (pour votre infrastructure informatique, évidemment...)

Dans le rude climat économique qui est le nôtre actuellement, des options de financement souples sont plus attrayantes que jamais. Découvrez comment Unisys Worldwide Leasing peut vous aider.

### 9 Tout sur le département Product Development and Technology, dirigé par Bob Supnik

Rencontrez Bob Supnik, qui a récemment rejoint l'équipe de gestion Unisys S&T pour diriger l'équipe d'ingénieurs et le bureau du directeur de la technologie.

### 10 Le coin des techniciens : Ce qu'Eclipse IDE signifie pour les développeurs MCP

**MCP**

Découvrez ce qu'Unisys fait pour transformer Eclipse IDE en un outil performant, capable de prendre en charge le développement des applications MCP, notamment la programmation COBOL et ALGOL.

### 15 Actualités produits ClearPath

Apprenez tout sur les nouvelles options de disponibilité élevée de ClearPath OS 2200, des serveurs MCP, etc.

15 **OS  
2200**

15 **MCP**

*Vous n'êtes pas abonné à ClearPath Connection ? Ne manquez pas notre prochain numéro [Rejoignez l'eCommunity !](#)*

## Engagement sur le programme ClearPath

*Par Bill Maclean, Vice président, ClearPath and Agile Business Suite Portfolio Management, Unisys Systems & Technology*

Le patrimoine des serveurs Unisys ClearPath a été construit sur plusieurs décennies et compte un nombre incalculable de mises en œuvre réussies chez nos clients, une histoire riche que peu de nos concurrents peuvent se vanter de posséder. Sur toutes ces années, ces systèmes ont été les éléments moteurs qui ont permis aux entreprises clients de développer des solutions uniques qui offrent un avantage concurrentiel différenciateur. En avançant en 2009, notre objectif reste le même : proposer de nouvelles technologies et de nouveaux services qui répondent aux exigences et aux besoins croissants de notre base de clients ClearPath.

Engagement. C'est un mot facile à dire, mais dont il est difficile d'en donner la preuve. Quoi qu'il en soit, soyez certains qu'Unisys s'est engagé sur le support à long terme et sur l'enrichissement de nos systèmes ClearPath, preuve en est, nos actions et résultats obtenus en 2008.

### Notre engagement : faire croître la base de clients ClearPath

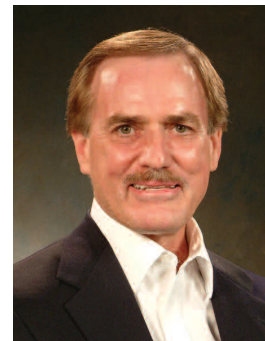
En 2007 et 2008, nous avons accueilli d'éminents nouveaux clients ClearPath issus de différents secteurs d'activité, parmi lesquels les services financiers, la téléphonie et les transports. Nos nouveaux clients issus des services financiers font partie aussi bien de petits établissements concédant des prêts à la consommation que de grandes institutions bancaires. Les nouveaux clients provenant du secteur de la téléphonie ont choisi ClearPath comme plateforme afin de tirer profit de la solution de messagerie qui permet de gérer des dizaines de millions de boîtes vocales et offre une variété de fonctionnalités innovantes. Enfin, les nouveaux clients comme les compagnies aériennes, qui ont adopté les solutions ClearPath pour la gestion de leur activité cargo, des avions cargo.

Dans l'ensemble, les livraisons de serveurs ClearPath en 2008 ont augmenté de 16 % par rapport à 2007. Et le total de la capacité MIPS délivrée en 2008 représente une croissance encore plus élevée.

### Notre engagement : l'innovation

Les exemples notables de notre engagement à innover dans le monde ClearPath se présentent sous la forme de nouvelles plates-formes et de nouvelles technologies logicielles. Les nouvelles plates-formes annoncées en 2008 incluaient :

- **ClearPath Dorado 700** : une famille CMOS haut de gamme conçue pour héberger des solutions à haute volumétrie.
- **ClearPath Dorado 4000 et ClearPath Libra 4000** : représentent la deuxième étape de notre stratégie Architecture serveur Next-Generation, qui améliore encore les performances sans négliger la fiabilité et la sécurité.
- **Processeurs spécialisés** : offrent une autre dimension de l'évolution architecturale de ClearPath qui intègre les technologies standard et propose des performances supérieures dans des domaines tels que la mise en œuvre du Web, les Web Services, l'intégration de dispositifs mobiles, Java et le cryptage de données >>



### Notre engagement : la formation

Nous travaillons actuellement sur la mise à jour des cursus de formation ClearPath, et nous sollicitons votre aide à ce sujet. [Merci de répondre à l'enquête en ligne](#) afin de nous faire part de vos besoins sur ce sujet.

## Notre engagement : les fonctionnalités des logiciels modernes

Nous avons complété ces innovations matérielles par de nouvelles versions de logiciels qui permettent à votre entreprise d'augmenter l'évolutivité, d'étendre la fiabilité, d'adopter de nouvelles normes industrielles, de simplifier l'exploitation, d'améliorer les technologies de développement et, surtout, de fournir les bases pour promouvoir une architecture orientée service (SOA). Prises dans leur ensemble, ces versions illustrent notre objectif de vous apporter la compatibilité entre les programmes objets, afin de faciliter l'adoption de ces nouvelles fonctionnalités.

Par exemple, avec les versions MCP 12.0, OS 2200 11.3, Agile Business Suite 2.0 et BIS 46R1 vous disposerez des solutions complètes sur lesquelles vous pourrez vous appuyer pour répondre aux besoins croissants de votre entreprise. Ces nouvelles technologies logicielles plus complètes et totalement intégrées représentent un investissement significatif récurrent dont le but est d'héberger des solutions innovantes qui distingueront votre entreprise de celle de vos concurrents.

Tout aussi important, la priorité que nous avons à adopter les standards de l'industrie afin de vous permettre d'accéder aux compétences disponibles pour le développement des applications, le support et l'administration des systèmes, ce qui engendre un environnement plus productif et plus économique.

## Notre engagement : votre futur succès

Au fur et à mesure que 2009 avance, nous promettons d'illustrer encore plus cet engagement. Nous avons l'intention de présenter, tout au long de l'année, de nouvelles plates-formes, des processeurs spécialisés et des technologies logicielles. Le tout sera accompagné d'un portefeuille de services professionnels qui vous aideront à tirer un profit maximal de votre investissement ClearPath.

Il est extrêmement gratifiant de savoir qu'une si grande diversité d'entreprises fait confiance aux systèmes ClearPath pour prendre en charge leurs processus métiers les plus importants. Nous remercions chacun d'entre vous et vous promettons de faire le nécessaire pour assurer votre réussite dans les années à venir.

Pour en savoir plus sur les outils de développement d'Unisys ? [Inscrivez-vous à Developing Agility](#), une lettre d'information trimestrielle visant à aider les organisations à tirer le meilleur parti d'Agile Business Suite (AB Suite) et d'Enterprise Application Environment (EAE).

## Unisys Enterprise Output Manager : au-delà de la simple gestion des impressions

*Par Doug Van Vreede, Senior Software Engineer, Unisys Systems  
& Technology*

Capter, simplifier et automatiser les procédures d'exploitation complexes. Voilà un ensemble d'objectifs directs, mais incroyablement difficiles à atteindre dans les environnements informatiques complexes d'aujourd'hui.

On ne manque pas d'objectifs en matière d'automatisation, alors, pourquoi ne pas commencer par la gestion des flux de documents ? Non seulement vous pouvez centraliser et simplifier les processus de production d'impression traditionnels pour une meilleure efficacité, mais vous pouvez également porter la gestion des flux de documents à un nouveau niveau afin de fournir l'information là où vous en avez besoin, quand vous en avez besoin et dans le format qui correspond le mieux à vos besoins spécifiques.

C'est beaucoup demander pour toute technologie, mais c'est exactement ce que fait Unisys Enterprise Output Manager. Lisez ce qui suit pour voir ce que cette solution, qui est fournie avec ClearPath IOE <sup>1</sup>, peut apporter à votre entreprise.

### N'importe où, n'importe quand, dans n'importe quel format

Enterprise Output Manager est une solution souple qui couvre des environnements hétérogènes et reçoit, traite et distribue des données aussi bien à partir des systèmes OS 2200 et MCP d'Unisys ClearPath que des environnements d'exploitation tels que Microsoft® Windows®, UNIX® et Linux®.

Enterprise Output Manager vous permet de contrôler, de gérer, de formater et de personnaliser les informations à partir de ces sources, puis de les envoyer automatiquement vers la destination de votre choix :

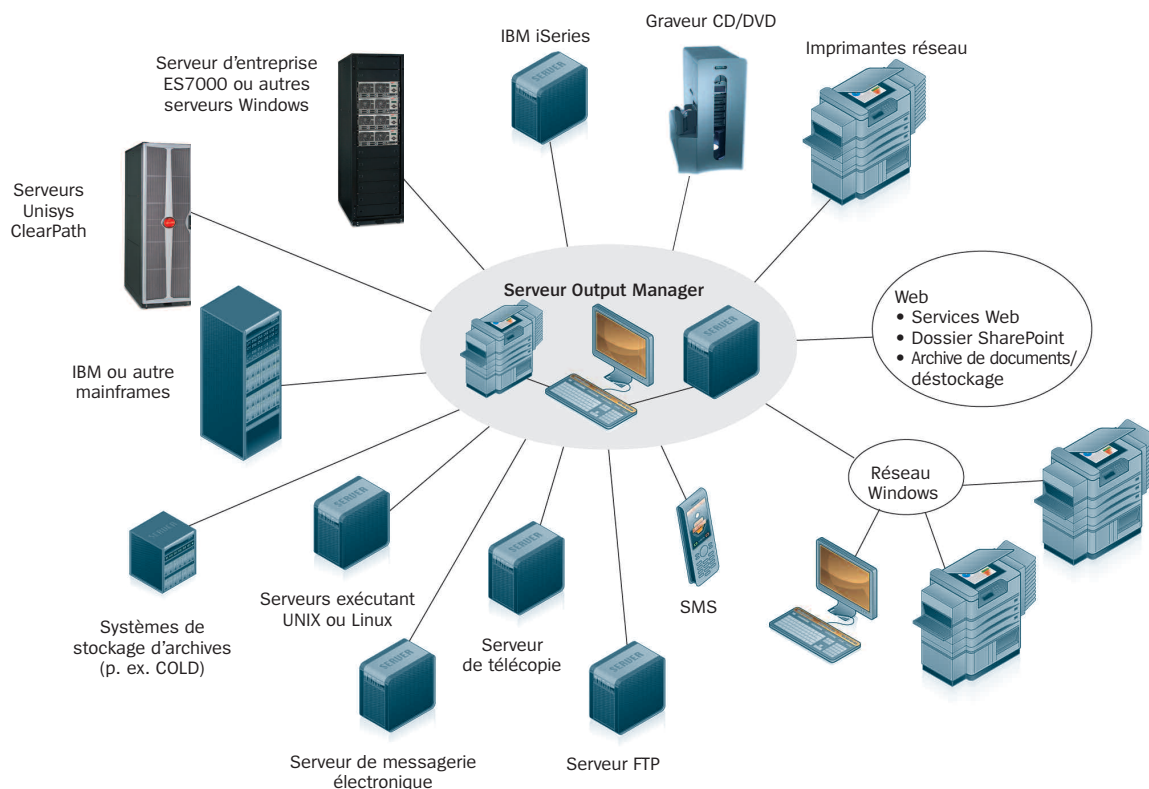
- Toute imprimante Windows ou périphérique TCP/IP
- Tout système d'exploitation qui utilise des protocoles ouverts
- Systèmes de messagerie électronique
- Télécopies
- Graveurs CD/DVD ROM
- Répertoires locaux et de réseau
- Sites et dossiers Web, dont Microsoft SharePoint®
- Archives
- Fichiers PDF et XPS

En outre, Enterprise Output Manager effectue ces activités en utilisant des formats Open de l'industrie ainsi que des protocoles tels que XML, HTTP, TCP/IP et FTP. >>



Une copie d'Enterprise Output Manager, comprenant des formulaires exemples, est incluse dans l'environnement d'exploitation intégré (IOE) de votre serveur ClearPath. L'outil Form Design fait l'objet d'une licence séparée.

## Réseau Enterprise Output Manager



De même, étant donné qu'Enterprise Output Manager centralise l'administration de toutes les ressources d'impression et des tâches de distribution dans une seule interface, il s'intègre parfaitement dans toutes les stratégies de virtualisation. Et il améliore encore certaines des fonctionnalités avancées d'automatisation dont vous avez besoin pour créer une infrastructure temps réel (RTI Real-Time Infrastructure) dynamique.

Grâce à Enterprise Output Manager, votre entreprise profitera d'importants avantages :

- Diminution des coûts liés à la maintenance, le support et la gestion des licences des différents produits nécessaires aux tâches d'impression spécifiques
- Possibilité de mettre en œuvre des imprimantes modernes, performantes et standard
- Diminution de l'utilisation de papier grâce au traitement, à l'acheminement et à l'archivage électronique des informations.
- Suppression de l'achat de formulaires préimprimés et du gaspillage lié aux changements inévitables
- Augmentation de la productivité des employés grâce à la centralisation et à l'automatisation des tâches d'exploitation complexes >>

## Quoi de neuf dans Enterprise Output Manager, version 8.0 ?

Disponible depuis janvier 2009, la version 8.0 comprend de nouvelles fonctionnalités qui vous aident à simplifier et automatiser encore plus vos tâches de gestion de flux de documents. Les nouvelles fonctionnalités importantes sont les suivantes :

- Possibilité de traiter des fichiers en entrée XML et de les transformer dans les formats suivants :
  - HTML pour la mise à jour de pages Web
  - Fichiers PDF pour les emails
  - Messages SOAP pour envoyer vers des Web Services
  - Tout autre format XML pour envoyer vers d'autres applications
- Fonctionnalité permettant d'envoyer et de recevoir des données via HTTP, ce qui permet aux applications existantes d'échanger librement des informations avec les Web Services, faisant ainsi d'Output Manager un composant d'un environnement architecture orientée service (SOA)
- Capacité à envoyer des fichiers via FTP
- Compatibilité avec Internet Protocol version 6.0 (IPv6) sur les plates-formes OS 2200 et Windows
- Capacité à générer des codes-barres Intelligent Mail®, qui constituent la nouvelle norme requise par les services postaux américains pour diminuer le coût des dépôts de courriers en masse
- Nouvelles possibilités de recherche qui trouve automatiquement un fichier compris dans une plage prédéterminée de dates de création ou de modification

## Exemples concrets d'utilisation d'Enterprise Output Manager

Avec cette large gamme de fonctionnalités qui vont bien au-delà du simple fait d'envoyer le document vers l'imprimante adéquate, vous souhaitez peut-être savoir comment les clients Unisys tirent profit de tout ce que propose Enterprise Output Manager. Les cas d'utilisation décrits ci-dessous illustrent comment vos « collègues », et d'autres, profitent de cette solution.

### Une agence de voyages

Enterprise Output Manager reçoit des documents XML contenant un itinéraire et des informations sur la billetterie et les réservations. Les informations de billetterie servent à créer un fichier PDF pour chaque ticket. Les informations sur l'itinéraire servent à créer le corps d'un message électronique, qui est envoyé à chaque client avec les tickets PDF joints.

### Une agence gouvernementale

Une agence gouvernementale avec plus de 35 départements et 120 imprimantes utilise Enterprise Output Manager pour créer et fusionner automatiquement des données sur plus de 40 formulaires différents, définis grâce à la solution (exemple, plus de formulaires préimprimés). Le document comprend l'utilisation de plusieurs polices de caractères, codes-barres et caractères optiques (OCR). La solution gère l'impression de ces formulaires, en créant plus de 1 000 documents uniques et 30 000 pages par jour. En outre, elle archive la plupart des documents sur le site intranet de l'agence grâce à l'Assistant Web d'Enterprise Output Manager, ce qui diminue le besoin de distribuer des copies papier et permet un accès rapide aux informations.

### Une union de coopératives

Enterprise Output Manager offre à une union de coopératives la possibilité d'exécuter un processus personnalisé qui répartit, par coopérative, les documents de l'application basée sur EAE (Enterprise Application Environment) de l'entreprise, convertit les documents séparés en PDF et envoie les PDF finaux au serveur Microsoft SharePoint de l'union. >>

**Vous utilisez déjà Enterprise Output Manager ?**

Nous aimerions en savoir plus.  
Envoyez-nous un mail à  
[EOMservices@unisys.com](mailto:EOMservices@unisys.com).

**Une chaîne d'épicerie**

Enterprise Output Manager gère tous les documents imprimés, les télécopies et les documents envoyés par courrier électronique du système JD Edwards ERP de l'entreprise. En plus, la chaîne d'épicerie l'utilise pour imprimer ses étiquettes de prix et applique la fonction Indexation de la solution aux factures et relevés de compte, ce qui aide le personnel du centre d'assistance à mieux répondre aux demandes des clients.

**Un hôpital**

Enterprise Output Manager aide l'hôpital à créer des rapports à partir de son système de gestion des patients basé sur IBM iSeries et les répartit en sous-sections contenant des informations spécifiques à un certain rôle, par exemple, les infirmières, les techniciens de laboratoire, etc. En outre, l'hôpital utilise la solution pour créer et imprimer des bracelets uniques par patient, qui contiennent un code-barre et d'autres informations d'identification.

### Comment démarrer avec Enterprise Output Manager (ou comment tirer les meilleurs avantages de votre installation existante)

Les cas présentés ci-dessus ne sont qu'un petit échantillon de la manière dont les clients Unisys utilisent Enterprise Output Manager aujourd'hui.

Pour en savoir plus sur les possibilités uniques de cette solution et voir ce qu'elle pourrait apporter à votre entreprise, jetez un œil sur l'article [Capabilities Overview](#) ou consultez la [présentation UNITE 2008](#). Unisys offre également des possibilités de formation sur le Web ou en classe qui peuvent aider votre équipe à manier rapidement le produit. Pour plus de détails, consultez la section de formation des clients sur Unisys.com.

---

## Calendrier

De nombreuses opportunités pour vous former à ces nouveautés vous attendent. Pensez à vous connecter régulièrement à la section « Webcasts & Events » de l'[eCommunity](#) pour obtenir les informations les plus récentes à ce sujet.

Quoi ?	Où ?	Quand ?
Webcasts ClearPath sur une variété de rubriques, comprenant notamment : <ul style="list-style-type: none"> <li>• Agile Business Suite 2.0</li> <li>• BIS version 46R1 pour ClearPath</li> </ul>	En ligne via l'eCommunity	Consultez la section <a href="#">Webcasts &amp; Events Archive</a> dans l'eCommunity.
Conférence annuelle sur les technologies de <a href="#">UNITE</a>	Minneapolis, MN	8-11 novembre 2009
Future Matters	Paris	9 Juin 2009
Atelier EAE/AB Suite	Paris	Septembre 2009

## Un second souffle (pour votre infrastructure informatique, évidemment...)

Par Steve Clinton, Vice-président, ClearPath Sales, Unisys EMEA

Dans le marché actuellement tendu des capitaux, trouver des fonds pour de nouveaux investissements dans l'informatique n'est pas chose aisée. C'est pourquoi il n'a jamais été aussi opportun de penser à des solutions de financement souples, grâce à Unisys Leasing Worldwide.

Alors que de nombreuses sources de financement traditionnelles se sont taries ou ont complètement disparu, Unisys Leasing Worldwide dispose d'un financement abondant et de la possibilité de bâtir sur mesure un accord qui couvre tout votre contrat ClearPath : matériel et logiciel (y compris le metering). La combinaison du metering et du leasing offre un *triple avantage aux clients ClearPath* : pas « d'espace blanc » inutilisé, des plafonds de performances plus élevés pour exécuter des charges de travail en moins de temps et la possibilité d'imputer ces coûts en frais de fonctionnement (OPEX).

Travailler avec Unisys Leasing Worldwide permet à votre entreprise de convertir des dépenses d'investissement en dépenses de fonctionnement plus facilement gérables, de bénéficier d'une taxation plus avantageuse<sup>2</sup>, de reporter des paiements et/ou d'inclure des provisions, le tout en vous procurant les équipements cruciaux à la gestion *et la croissance* de votre entreprise.

Contactez votre directeur commercial Unisys pour savoir en quoi le leasing peut être avantageux pour vos projets informatiques.

### En savoir plus sur Unisys Leasing Worldwide

- Unisys Leasing Worldwide est un service offert par Key Equipment Finance, partenaire mondial d'Unisys depuis 1992 qui a financé pour plus d'un milliard de dollars le matériel et les logiciels Unisys depuis cette époque.
- Key Equipment Finance est le deuxième plus gros bailleur détenu par une banque aux États-Unis et est à l'origine de 5,6 milliards de dollars de prêts nets annuellement.
- Key est toujours considéré « de première qualité » par les quatre principales agences américaines d'évaluation du crédit.



A Client Solutions Program provided by Key Equipment Finance

### De quelle formation ClearPath avez-vous besoin ?

Le département Formation des clients d'Unisys met à jour la gamme de formations ClearPath. Veuillez répondre à notre enquête pour nous aider à mieux comprendre vos besoins en matière de formation.

<sup>2</sup> Veuillez consulter votre conseiller fiscal.



## Tout sur le département Product Development and Technology, dirigé par Bob Supnik

Récemment, Bob Supnik a rejoint le département Unisys Systems & Technology (S&T) en tant que vice-président et directeur général du département Product Development and Technology, lequel englobe le développement des produits et des solutions pour S&T, ainsi que la chaîne logistique. En outre, Bob est Chief Technology Officer pour S&T.

Bob apporte plus de 35 ans d'expérience à Unisys. Jusqu'à récemment, il était vice-président de l'ingénierie chez SiCortex, Inc. Avant cela, Bob était vice-président de l'ingénierie et Chief Technology Officer chez Nauticus Networks et FairMarket et a officié à différents postes de direction générale chez Digital Equipment Corporation.

Bob intervient régulièrement lors de conférences professionnelles de l'industrie, il détient huit brevets et est l'auteur de différents émulateurs pour d'importants ordinateurs. Il est titulaire d'un Master of Arts en histoire de l'université de Brandeis, et d'un diplôme de « Bachelor of Science » en histoire et en mathématiques du MIT.



*« Je suis heureux de faire partie d'Unisys S&T et de sa tradition de plusieurs dizaines d'années qui consiste à proposer des solutions stratégiques aux problèmes les plus compliqués des clients. Cette année, j'ai l'intention de répondre aux demandes des clients de ClearPath, à long et à court terme, ainsi que d'innover en matière d'initiatives stratégiques de S&T en ce qui concerne la transformation du centre de données. »*

*Bob Supnik,  
vice-président et directeur général, Product Development and  
Technology, Unisys S&T*

## Le coin des techniciens : Ce qu'Eclipse IDE signifie pour les développeurs MCP

Par Mark Shimrock, Engineering Manager, Unisys Systems & Technology et Sanjay Handique, Engineering Manager, Global Technology Center, Unisys India

COBOL, ALGOL, DMALGOL, DCALGOL, WFL et/ou Java. Quel que soit le langage choisi, vous êtes indubitablement très au fait de tout ce qui se fait en matière de développement d'application, de conception, de test et de déploiement dans l'environnement d'exploitation ClearPath MCP.

*Dans ce cas, pour quel motif vous intéresseriez-vous aux environnements de développement intégré (IDE) tels qu'Eclipse ?*

*La raison en est fort simple : Eclipse est un produit façonné dans un IDE qui prend tout son sens dans un environnement MCP.*

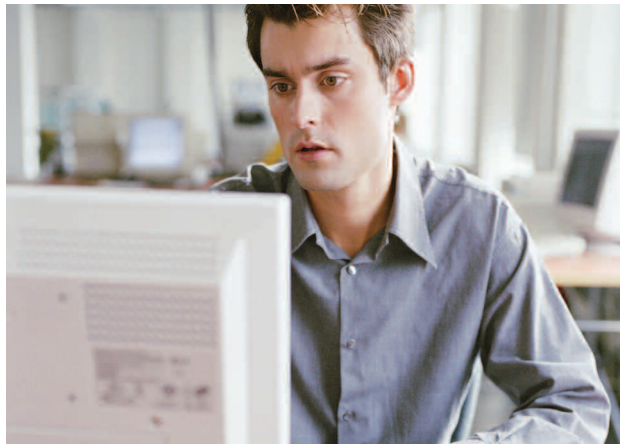
Unisys est bâti sur les fondations solides de la structure et des plug-ins d'Eclipse Open Source, en ajoutant des fonctionnalités qui intègrent et prennent en charge les outils dont dépendent les développeurs MCP et les flux de travail communs qu'ils utilisent. Notre objectif pour ClearPath MCP IDE for Eclipse est d'améliorer votre expérience de développement par l'utilisation d'outils standards, sans vous imposer des changements qui seraient préjudiciables à votre productivité ou qui vous obligeraient à dévier de vos processus éprouvés.

Cette rubrique est destinée à vous donner un avant-goût de ce qu'Eclipse pourrait apporter dans l'univers MCP. Prenez le temps de lire cet article pour en savoir plus sur ClearPath MCP IDE for Eclipse. Vous pourrez ensuite décider librement si le produit vous est utile ou non dans votre structure spécifique.

### Changez de perspective

Commençons par une discussion sur les perspectives. Dans l'univers Eclipse, une perspective est la vision que le développeur a des nombreuses tâches qu'il doit exécuter. Si vous êtes adepte de multitâche, vous serez comblé par les perspectives !

La perspective comprend plusieurs fenêtres dans lesquelles différentes activités sont exécutées, telles que la modification de code source, la vérification des erreurs de débogage, la recherche, etc. Plus important encore, ces fenêtres sont liées ensemble de sorte qu'une action dans l'une peut avoir des conséquences dans l'autre. >>



### Que propose Unisys pour Eclipse ?

La solution All-in-One comprenant les éléments suivants :

- Le framework Open Source Eclipse IDE
- Une sélection de plug-ins Open Source qui nous semblent être extrêmement précieux dans un environnement de développement ClearPath, tels que Eclipse Data Tools Platform Project
- Des plug-ins Unisys, dont certains constituent des versions modifiées des plug-ins Open Source et d'autres sont élaborés par Unisys, qui autorisent le développement d'applications spécifiques pour ClearPath et l'accès aux ressources ClearPath (bases de données et transactions)
- Un Guide de développement des applications pour vous aider à démarrer

Tout aussi important, les composants de l'offre All-in-One sont :

- Intégrés et testés par les ingénieurs d'Unisys
- Pris en charge<sup>3</sup> via le support Unisys sans aucun frais supplémentaire

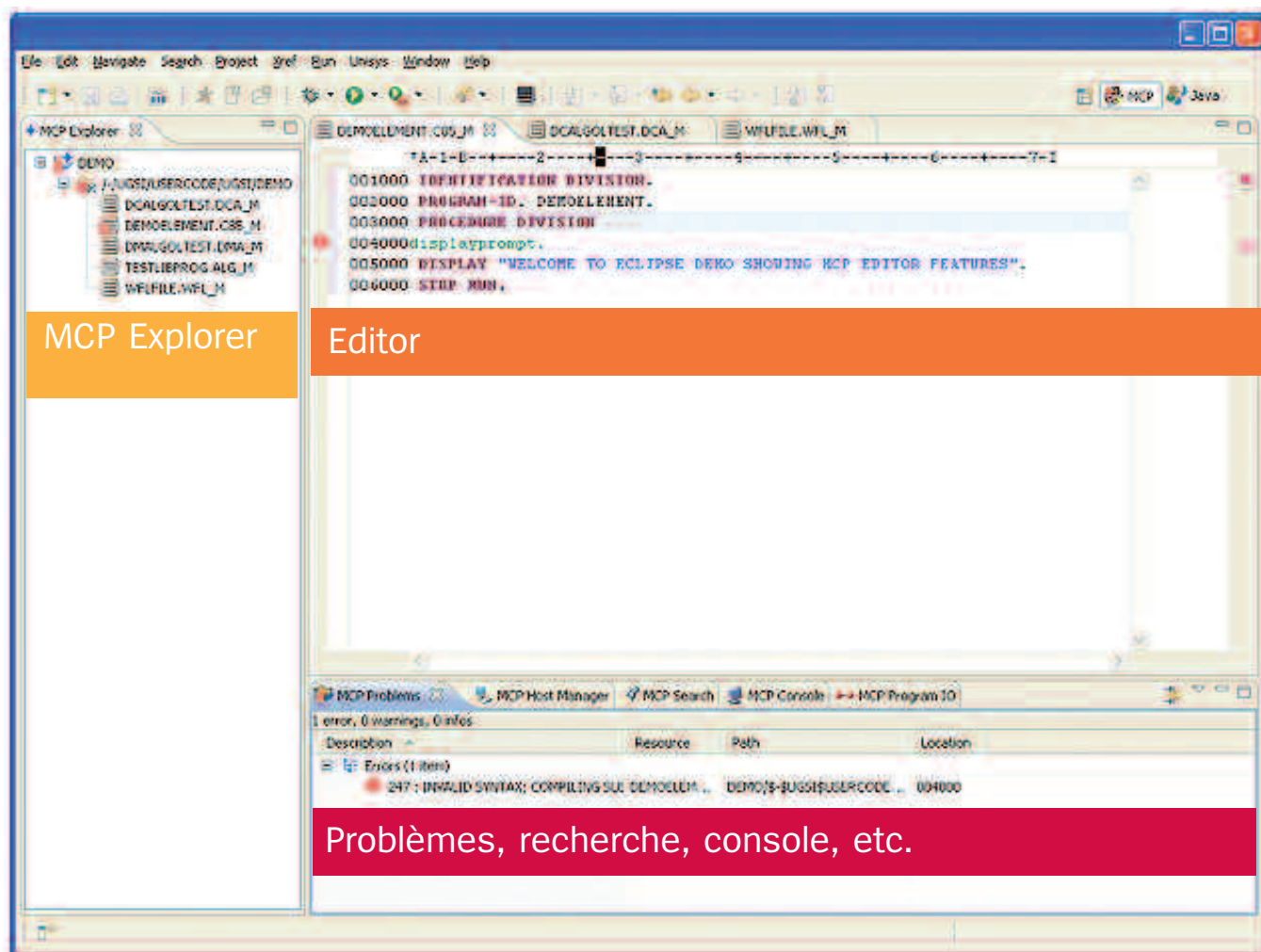
*Remarque : Si votre entreprise utilise déjà Eclipse, vous n'aurez pas besoin de l'offre All-in-One et vous pourrez simplement utiliser le plug-in d'application composite d'Unisys dans votre environnement existant.*

<sup>3</sup> Déclaration relative à l'assistance : Unisys déploiera des efforts raisonnables pour travailler avec la communauté Open Source afin de résoudre les éventuels problèmes. Le contenu développé par Unisys est régi par les politiques habituelles en matière d'assistance.

Examinez la capture d'écran ci-dessous, qui montre une perspective type pour le plug-in MCP Project destiné à un développeur COBOL.

- À gauche, vous voyez MCP Explorer, qui vous présente une vue structurée de votre projet et des objets qu'il contient. Qu'est-ce qu'un projet ? C'est tout simplement, selon la terminologie Eclipse, l'ensemble formé par les programmes sources de l'application, le mécanisme servant à les éditer et un fichier de travail qui contient toutes les pièces sur lesquelles vous travaillez. Un projet peut, par exemple, comporter tout ou partie du programme source de l'application. Il suffit de cliquer dans la fenêtre de l'explorateur MCP pour naviguer vers l'objet de votre choix au sein du projet que vous souhaitez afficher.
- Au centre de l'écran se trouve l'affichage de l'éditeur de texte, qui contient la section du code qui est actuellement en cours de traitement. Notez la présence d'onglets en haut de l'écran. Vous pouvez afficher plusieurs onglets, chacun apparaissant avec sa propre section de code en cours de modification.
- Dans la partie inférieure de la perspective, une fenêtre à tout faire est dotée d'un grand nombre d'onglets affichant les différents éléments, depuis les problèmes jusqu'aux résultats des recherches. Lorsqu'un développeur clique sur l'onglet du journal d'erreurs, puis clique sur une erreur, la fenêtre Editor s'ouvre à droite de la ligne affichant le problème.

C'est très puissant tout cela, vous ne trouvez pas ? >>



### Permettre le développement sous MCP à partir d'Eclipse IDE

Unisys fournit de nombreux plug-ins spécifiques à MCP pour Eclipse, qui sont spécialement conçus pour intégrer dans cet IDE les activités de développement MCP. La liste des plug-ins spécifiques à MCP inclut les éléments suivants :

- Plug-in MCP Project (déjà évoquée à la section précédente)
- Éditeur COBOL
- Éditeur WFL
- Éditeurs ALGOL, DMALGOL, DCALGOL
- Environnement de développement Java
- Débogage MCP (à venir dans la prochaine version)
- Java Application Integrator (à venir dans la prochaine version)

Vous l'avez probablement deviné au vu de leurs noms, ce sont précisément ces plug-ins qui offrent à Eclipse son orientation MCP.

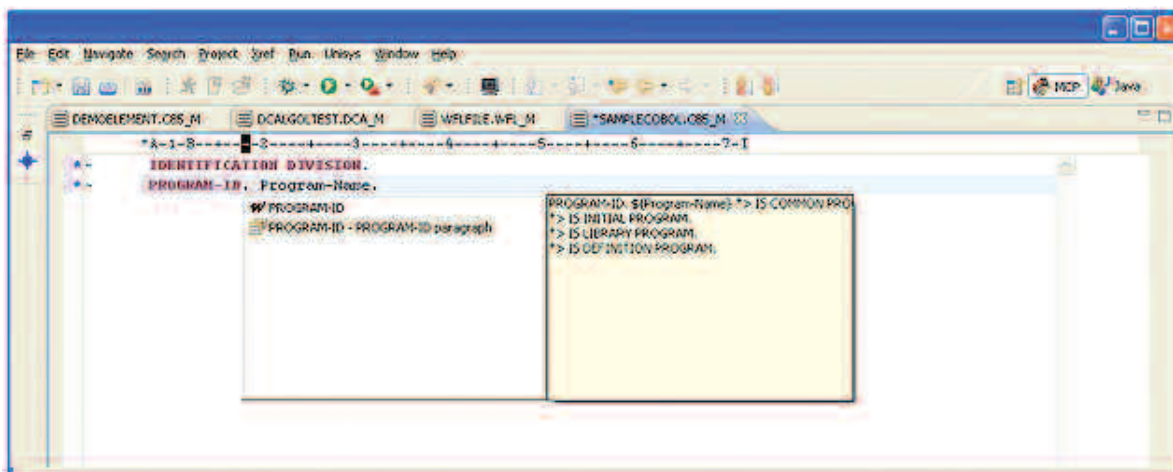
Le plug-in MCP Project « connaît » le fonctionnement du développement MCP, c'est-à-dire, comment les développeurs procèdent aux modifications, quels fichiers programme sont similaires, le fait que WFL est utilisé pour exécuter les programmes, que TADS sert au débogage, et ainsi de suite. Le plug-in MCP Project joue le rôle d'un « agent de la circulation » qui émet des commandes à partir de l'environnement Eclipse vers l'environnement d'exploitation MCP, sait rechercher les réponses et sait ce que les développeurs ont besoin de voir.

Le plug-in MCP Project fournit le mécanisme de modification de toutes les composantes de votre application, avec différents add-ons, des éditeurs spécifiques au langage de programmation pour COBOL et ALGOL, ainsi que pour Java et C. Il suffit aux développeurs d'appuyer sur un bouton dans Eclipse IDE pour lancer le processus de construction et examiner les résultats. Ceci inclut la capacité à rectifier des erreurs de compilation avec l'intégration de l'éditeur de texte pour introduire directement les correctifs appropriés.

Il est difficile de trouver les mots justes pour décrire la puissance de ClearPath MCP IDE for Eclipse, mais les paragraphes et captures d'écran suivants fournissent plusieurs exemples, dont nous espérons qu'ils parviendront à vous inciter à tester Eclipse par vous-même.

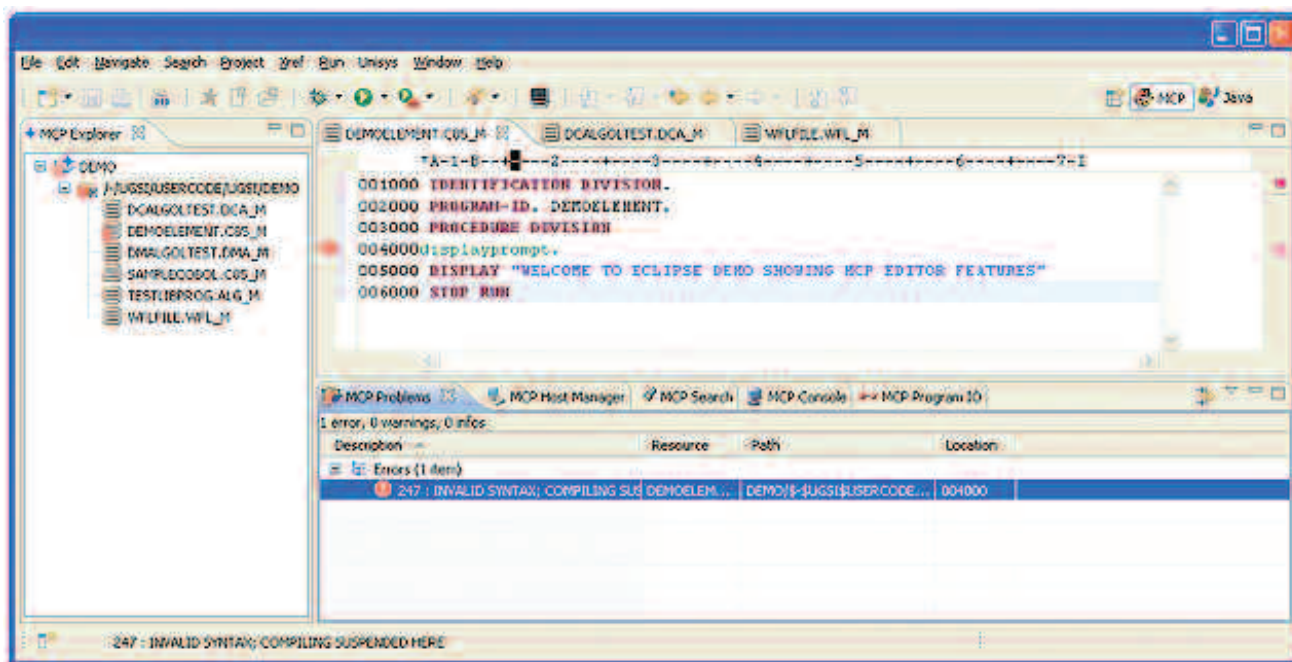
#### **Auto-complétion de COBOL et ALGOL**

COBOL passe pour être un langage de programmation particulièrement verbeux, avec un grand nombre de constructions syntaxiques à retenir. ALGOL est mieux, mais il faut quand même se souvenir de beaucoup de choses. L'application ClearPath MCP IDE for Eclipse associée aux éditeurs COBOL et ALGOL fournit une fonction d'auto-complétion qui aide les développeurs à identifier rapidement la construction appropriée. Il suffit de saisir le début d'une commande et d'utiliser la combinaison de touches Ctrl-barre d'espace pour que l'éditeur dresse la liste des choix syntaxiques disponibles. Ce concept est commun aux IDE de sorte qu'il est connu des nouvelles recrues et permet à tous les programmeurs de travailler avec plus de rapidité et de précision. >>



### Détection des erreurs de compilation

ClearPath MCP IDE for Eclipse intègre les activités de développement sur PC avec les compilations s'exécutant dans l'environnement d'exploitation MCP. Tel qu'illustré dans la capture d'écran ci-dessous, les erreurs de compilation s'affichent dans l'onglet Problem en bas de l'écran et l'écran Editor se positionne au niveau de la ligne où l'erreur est apparue. À gauche dans MCP Explorer, un cercle rouge avec un X à l'intérieur signale un élément comportant une erreur qui nécessite d'être examinée et corrigée. Au fur et à mesure que le développeur clique sur les différents éléments du logiciel, les écrans Editor et Problems changent en conséquence.

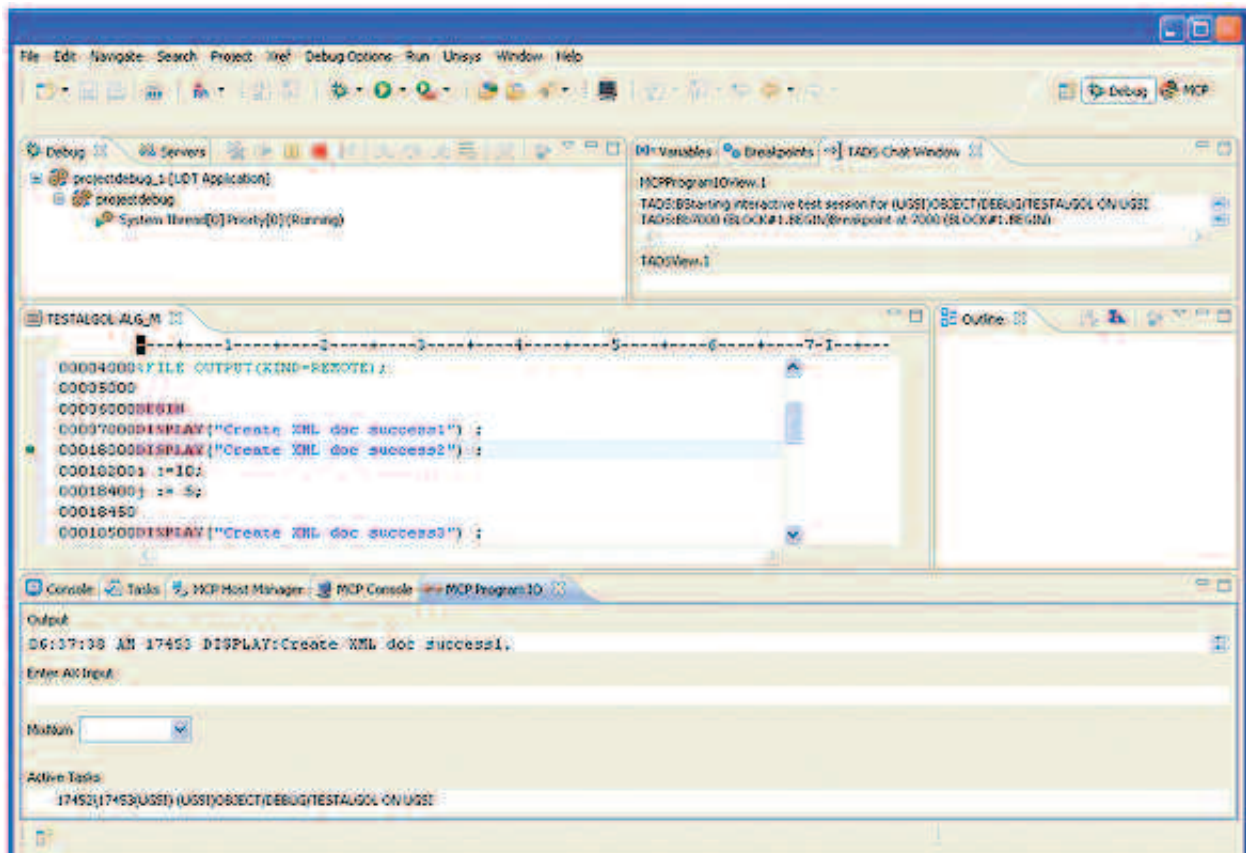


### Java Application Integrator

Pour les services de développement désireux d'exploiter les ressources MCP existantes sous forme d'applications composites et/ou au sein d'une architecture orientée services (SOA), le plug-in Java Application Integrator est un outil indispensable. Disponible dans la prochaine version de MCP IDE for Eclipse, ce module génère des « classes d'encapsulation » utilisées avec l'adaptateur de ressources (RA) Connecteur J2EE pour transactions MCP (JRAC), le connecteur aux transactions COMS et leurs bases de données DMS II. Ceci vous permet de générer rapidement les séquences de code standard requis pour les adaptateurs de ressources, tout en vous permettant de construire facilement les invocations de méthodes. >>

## Débogage intégré

Les développeurs MCP connaissent très bien TADS, le système de test et de débogage. La prochaine version de ClearPath MCP IDE for Eclipse offrira une interface utilisateur nettement meilleure pour TADS ainsi que toutes les fonctionnalités que vous utilisez déjà. L'écran Editor permet aux développeurs d'observer les différentes étapes au fur et à mesure de leur exécution. Il existe également des fenêtres d'observation qui affichent les variables et leurs valeurs, les blocs d'activation, ainsi que l'exécution du code. Contrairement à une interface de terminal passif, Eclipse permet aux développeurs de revenir en arrière pour examiner une réponse qui n'est plus visible à l'écran. ClearPath MCP IDE for Eclipse prend en charge le travail préparatoire nécessaire pour permettre de déboguer la communication entre l'IDE et le système mainframe ClearPath.



## Et si vous essayiez Eclipse ?

La mise en route de ClearPath MCP IDE for Eclipse est très simple : il suffit de le demander par email à [mark.shimrock@unisys.com](mailto:mark.shimrock@unisys.com). Si votre entreprise utilise déjà Eclipse, vous pourrez simplement ajouter les plug-ins MCP à votre environnement existant. Autrement, vous pouvez parfaitement utiliser notre offre Eclipse All-in-One pour vous lancer. Cette offre contient la structure Eclipse IDE, une sélection de plug-ins Open Source ainsi que des modules développés ou modifiés par Unisys, tel que nous l'avons déjà évoqué dans cet article. L'offre All-in-One a été intégrée et testée par l'équipe d'ingénierie d'Unisys, et est prise en charge<sup>4</sup> par l'Assistance Unisys sans frais supplémentaire.

<sup>4</sup> Déclaration relative à l'assistance : Unisys déploiera des efforts raisonnables pour travailler avec la communauté Open Source afin de résoudre les éventuels problèmes. Le contenu développé par Unisys est régi par les politiques habituelles en matière d'assistance.

## Actualités produits ClearPath

### *Le département Formation des clients Unisys a besoin de votre avis*

Rien de tel, pour maximiser la valeur de vos investissements ClearPath, que de s'assurer que votre personnel est bien formé afin de tirer pleinement profit des dernières fonctionnalités et possibilités. **Veillez donc compléter l'enquête en ligne afin de nous faire part de vos besoins actuels en matière de formation.**

### OS 2200 ACTUALITÉS PRODUITS

---

**OS  
2200**

#### **Modèles haute disponibilité ClearPath Dorado 4000**

Les serveurs ClearPath Dorado 4080 et Dorado 4090 sont désormais disponibles en configuration « Haute disponibilité » (HA). Essentiellement, ces configurations comprennent des cellules primaires et secondaires répliquées qui peuvent être considérées comme deux partitions ou nœuds. Le nœud primaire exécute la charge de travail de production, alors que le nœud secondaire peut soit être en attente, soit exécuter une charge de travail non critique, qui peut être interrompue. Si le nœud primaire s'arrête, la charge de travail secondaire, s'il y en a une, sera interrompue et la charge de travail de production sera transférée.

Les serveurs Dorado 4000 ont déjà prouvé leur disponibilité élevée et les nouvelles options de HA améliorent encore cette qualité.

**OS  
2200**

#### **ClearPath Dorado 700 et XPC-L**

Nous sommes heureux de vous annoncer la réussite de la qualification étendue des modèles Dorado 700 avec la configuration XPC-L et XTC. L'architecture XTC permet de regrouper jusqu'à quatre (4) grands systèmes Dorado (jusqu'à 128 processeurs). Ces systèmes hôtes peuvent gérer des bases de données partagées et dédiées. Cette configuration permet d'augmenter encore la croissance ainsi que d'atteindre un niveau plus élevé de disponibilité dans un environnement d'exploitation OS 2200.

### ACTUALITÉS PRODUITS MCP

---

**MCP**

#### **Solution haute disponibilité ClearPath Libra 4000**

La solution haute disponibilité du ClearPath Libra 4000 (HA) est arrivée ! Conçu pour offrir un basculement entre les partitions MCP locales, ce modèle comprend un matériel redondant pour les cellules MCP qui automatise le basculement et réduit les temps de reprise minimum. Les fonctionnalités sont les suivantes :

- Cellules MCP actives et inactives totalement redondantes
- Surveillance et rapports automatiques des pannes des composants
  - Reprise locale automatique à partir des pannes de cellules MCP (options de lancement automatique ou manuel)
  - Pas de point unique de panne via les composants matériels et les connexions redondants
- Architecture en rack, préassemblée
- Configuration simplifiée
- Assistance pour les configurations avec mode de facturation standard où à l'utilisation

La solution Libra 4000 HA tire parti de la fonctionnalité Business Continuity (BC) Accelerator initialement fournie dans la version 12.0 de MCP. Elle utilise les mêmes outils MCP pour la configuration, la surveillance, le lancement et la création de scripts du processus de basculement du système, y compris BC Manager et System Assistant. En outre, la solution peut être configurée avec une plate-forme de reprise après sinistre à distance.

La solution Libra 4000 HA offre une mesure de protection et une reprise supplémentaires après panne du matériel. Pour plus d'informations, consultez la page [eCommunity](#). >>

## **MCP** *Sun StorageTek Virtual Tape Library Plus disponible pour les serveurs ClearPath Libra*

Si la virtualisation du stockage fait partie de vos priorités en 2009, vous serez ravis d'apprendre que SUN StorageTek Virtual Tape Library (VTL) Plus, modèles 1200, 1202, 2600 et 3600 sont désormais disponibles pour les plates-formes ClearPath Libra.

VTL aide les entreprises à consolider et à simplifier les sauvegardes tout en protégeant les investissements réalisés dans des logiciels de sauvegarde et en préservant les supports sur bande ainsi que les procédures de sauvegarde existants. Les solutions VTL réduisent l'intervention et la surveillance manuelles et permettent de réaliser d'importantes économies en matière de coûts de fonctionnement. Contactez votre responsable des ventes Unisys pour savoir quel modèle VTL Plus est le plus adapté à votre entreprise.

## **MCP** *Démos disponibles pour ClearPath MCP ePortal et Workload Management*

Apprenez-en davantage sur le fonctionnement de ClearPath MCP ePortal et sur Workload Management grâce à nos démonstrations qui peuvent être consultées sur le site eCommunity.

- **ePortal** : Vous pouvez télécharger onze vidéos sur différents sujets allant de « Un site Web en 10 minutes » à « Orchestration de base avec MCP COBOL ».
- **Workload Management** : Sept vidéos Flash auto-extractibles couvrant des sujets tels qu'un tour des principaux écrans du centre de travail, ou une démonstration sur le contrôle des performances du groupe de charge de travail.

## **MCP** *L'analyseur XML pour ClearPath MCP facilite l'intégration du processus d'entreprise*

Nous sommes heureux de vous annoncer la mise sur le marché de l'analyseur XML de Unisys pour les systèmes ClearPath MCP. Ce produit facilite l'intégration des processus d'entreprise standard en permettant aux applications MCP d'utiliser des documents XML pour échanger leurs données avec d'autres applications.

L'analyseur XML est fourni avec le COMS Custom Connect Facility (CCF) et comprend des applications exemples COBOL85 et ALGOL qui expliquent l'analyse XML. Il est inclus dans tous les packages d'environnement d'exploitation ClearPath MCP et est disponible pour les versions 11.1 et 12.0 de ClearPath MCP. Pour plus d'informations, veuillez consulter le *XML Parser for ClearPath MCP Installation, Administration, and Programming Guide*, disponible sur le site d'assistance d'Unisys.