

UNISYS

ClearPath Connection

Boletín trimestral para clientes de Unisys ClearPath



Contenidos

1 El programa ClearPath da su próximo paso audaz

Con el lanzamiento de ClearPath Forward, fusionamos dos mundos en uno y colocamos al programa ClearPath en el camino de una nueva era de éxito.

5 Transformación del intercambio de datos en una calle de doble sentido

MCP

Una próxima actualización al producto Unisys Data Exchange permitirá la propagación de datos desde un almacén de datos SQL Server a una base de datos DMSII.

6 Emocionantes noticias sobre Eclipse

Nos complace anunciar algunas mejoras significativas de ClearPath MCP IDE para Eclipse y ClearPath OS 2200 IDE para Eclipse.

8 MCP Express ya está aquí

MCP

Con el lanzamiento de MCP Express, los estudiantes, los docentes y cualquiera que esté interesado en los sistemas ClearPath tienen una forma nueva y gratuita de sumergirse en el entorno de desarrollo de MCP.

9 Herramienta de servicios de integración de aplicaciones ClearPath: ahora con más integración

Nuestras últimas actualizaciones al producto Servicios de integración de aplicaciones ClearPath le otorgaron a los desarrolladores de MCP y OS 2200 formas nuevas de desarrollar aplicaciones sólidas para varias plataformas.

10 Recursos

Brindamos una amplia gama de material informativo que le permite mantenerse al día con todo lo que sucede en el mundo ClearPath.

El programa ClearPath da su próximo paso audaz

Por Brian Herkalo, Director, Administración de Productos ClearPath Forward, Unisys



Ha sido un año increíble.

Como hacemos al comienzo de cada año, consideramos al 2015 como una oportunidad para aprovechar los logros del año pasado y conducir el programa ClearPath® en una nueva dirección emocionante. Cuando observamos

todo lo que logramos durante los últimos 12 meses, podemos decir con certeza que superamos esta meta.

Lanzamos [ClearPath MCP 17.0](#), [ClearPath OS 2200 16.0](#) y [ClearPath ePortal 6.1](#), actualizaciones significativas de mitad de año para nuestros entornos operativos y nuestra solución de movilidad, las cuales trajeron una variedad de funciones nuevas y mejoras innovadoras a la comunidad de usuarios de ClearPath.

Este verano, presentamos ClearPath Software Series. Se trata de un conjunto de productos únicamente de software, que incluye [ClearPath MCP Developer Studio](#), [ClearPath MCP Developer Studio Personal Edition](#) y [ClearPath MCP Express](#). ClearPath Software Series redefine de forma crítica la manera en la que los clientes pueden aprovechar las capacidades del entorno ClearPath.

Así, llegamos a los [sistemas ClearPath Dorado 8300](#). Estos sistemas, sin duda nuestro mayor logro del año, representan la culminación de una estrategia que estamos aplicando hace una década. Al desarrollarlos en una base integral de Intel® que ofrece rendimiento y capacidades nunca vistos en ningún modelo Dorado hasta la fecha, incluidos los desarrollados en tecnología de procesadores propietarios superamos las metas establecidas en la Estrategia de arquitectura de servidores de última generación de ClearPath. >>



Actualmente, todos los sistemas ClearPath Libra y Dorado están basados en Intel® y aprovechan la arquitectura fabric, un cambio que los posiciona para servir como componentes centrales de la TI híbrida del futuro, centros de datos definidos por el software.

Además, con el lanzamiento de nuestra última innovación estamos un paso más adelante para convertir esto en realidad.

Dé la bienvenida a ClearPath Forward™.

Lo mejor de ambos mundos

Lo que hasta este momento denominábamos “la estructura fabric”, se conocerá a partir de ahora como ClearPath Forward. Pero esto es mucho más que un simple cambio de nombre.

En una jugada diseñada para fusionar las fortalezas establecidas de ClearPath y las innovaciones con el talento de los ingenieros detrás de la plataforma para informática empresarial *Forward!* de Unisys™, ClearPath Forward extiende las capacidades de la infraestructura basada en la estructura fabric con un conjunto de funciones nuevas que agregan un enorme valor a los entornos ClearPath de los clientes.

Estructuras seguras

Una de las metas principales que establecimos para alcanzar con ClearPath Forward era ofrecer a los clientes una base en la que desarrollar e implementar un entorno de aplicaciones

empresariales de alto rendimiento capaz de compartir datos fácilmente y en tiempo real entre los sistemas ClearPath y la tecnología estándar y, de esta manera, mejorar la agilidad y la capacidad de respuesta y ofrecer más valor.

Para respaldar esta meta, transformamos la capacidad de desarrollar diversas estructuras seguras dentro del entorno ClearPath Forward en un pilar del lanzamiento. Las estructuras seguras permiten segmentar y aislar el tráfico en la interconexión de alta velocidad del entorno y desarrollar carriles de datos seguros y dedicados, lo cual ayuda a subdividir la calidad del servicio y realizar comunicaciones predecibles y seguras tanto para las cargas de trabajo virtualizadas como para las particionadas.

Además, las estructuras seguras validan y autentican los puntos finales utilizando una conexión fuera de la banda, de modo que las comunicaciones de red puedan protegerse, al tiempo que se evita la susceptibilidad a los ataques VLAN hopping creados por otros enfoques. Además, con el apoyo de una RDMA nativa, ClearPath Forward te ayuda a acelerar el rendimiento sin exigir la memoria del CPU.

Asimismo, la nueva funcionalidad del portal LAN corporativo unifica su inversión en red al permitir las interconexiones a alta velocidad que vinculan las estructuras seguras dentro de la infraestructura de ClearPath Forward y, de este modo, las integran a la red troncal Ethernet existente del centro de datos. >>



Al aumentar las capacidades disponibles en el producto Unisys Data Exchange, ahora se pueden publicar datos transaccionales casi en tiempo real desde bases de datos de ClearPath MCP y ClearPath OS 2200 a Microsoft® SQL Server®, lo cual facilita la admisión de la integración de los procesos comerciales, de los informes, de la inteligencia comercial y de los análisis de big data.

Además, ahora el producto Servicios de integración de aplicaciones les permite a los desarrolladores de .NET incluir transacciones y funciones de ClearPath en sus aplicaciones mediante las herramientas .NET estándares.

Más allá de la virtualización

Para ayudar a los clientes a modernizar sus entornos virtuales y aumentar aún más la densidad de la carga de trabajo, ClearPath Forward incluye un plug-in que se integra con VMware® vCenter™ y permite proporcionar particiones de Microsoft Windows® y Linux® directamente desde vCenter, lo cual ofrece una administración y una experiencia de usuario optimizada y de panel único. También se podrá visualizar el estado de estas particiones directamente desde el portal vCenter, lo cual ayudará a unificar la administración en todos los entornos.

El respaldo para la tecnología de Docker, Inc. simplifica aún más la implementación y la administración de los entornos virtuales de Windows y Linux. Esta tecnología utiliza un simple entorno operativo para implementar múltiples cargas de trabajo virtualizado, lo que permite cargar una cantidad mayor en el host físico.

Como resultado, se pueden reducir los gastos del sistema al tiempo que se ofrece un rendimiento mejorado y una mejor densidad de carga de trabajo. Los contenedores de Docker también hacen portátiles las cargas de trabajo de las aplicaciones entre hosts o servidores, lo cual simplifica aún más la administración de la aplicación.

Mayor flexibilidad

Además de ofrecer mejor control, mayor predictibilidad y una simplificación de la administración, ClearPath Forward amplía de forma significativa los altos niveles de flexibilidad ya disponibles en el entorno ClearPath.

Además de los entornos MCP u OS 2200 del host, ahora se agregó la opción de dividir cada Plataforma particionable empresarial (EPP) dentro de un sistema ClearPath Forward en un máximo de 36 entornos únicos, los cuales pueden dedicarse a una variedad de cargas de trabajo de Windows o Linux y, de esta forma, crear diversas oportunidades para la integración avanzada.

El aumento en la cantidad de particiones disponibles dentro de ClearPath Forward también otorga más formas de utilizar los productos ofrecidos dentro de la serie global ClearPath Software Series. Por ejemplo, se pueden implementar varios casos de ClearPath MCP Developer Studio y utilizar estos entornos únicos de desarrollo para organizar diferentes lanzamientos de MCP, probar las actualizaciones de aplicaciones o proporcionar recursos individuales de desarrollo a su equipo; todo sin invertir en hardware adicional. >>

Redefinición del mainframe

El lanzamiento de ClearPath Forward habría sido imposible si no fuera por los gigantescos pasos que dimos durante los últimos años. La transformación de los sistemas de ClearPath desde chipsets propietarios hacia los estándares de la industria y con base integral de Intel® sentó las bases que, finalmente, nos permitieron unificar la infraestructura de fabric.

Con ClearPath Forward, hemos preparado el terreno para una nueva dimensión de oportunidades y, al hacerlo, hemos redefinido de forma activa lo que significa ser “un mainframe”. Específicamente, ClearPath Forward ayuda a que los sistemas ClearPath se conviertan en participantes mucho más abiertos y activos en los entornos de centros de datos actuales.

Son centros de integración que reúnen y conectan cargas de trabajo exclusivas dentro de un sólo sistema. Ayudan a cerrar la brecha entre los entornos virtualizados y transforman al desarrollo de aplicaciones en un proceso más simple y rentable.

Más aún, ofrecen todo esto sin perder de vista las características que siempre han ayudado a los sistemas ClearPath a destacarse entre la multitud de mainframes. La seguridad, la flexibilidad y la disponibilidad establecidas hace mucho tiempo y reconocidas por la industria continúan siendo aspectos fundamentales en la era ClearPath Forward. Al unir estas cualidades con las innovaciones actuales, hemos creado una plataforma desarrollada especialmente para continuar siendo un eje central de las estrategias de TI de los clientes en los próximos años.



Transformación del intercambio de datos en una calle de doble sentido



Con Unisys Data Exchange, nuestra solución de integración de datos recientemente lanzada, se puede realizar una replicación selectiva de datos casi en tiempo real y transformar un almacén de datos de origen en uno o más almacenes de datos de destino. Esto facilita el acceso oportuno a los datos para la integración de procesos comerciales y la adquisición de la información necesaria para respaldar las actividades de confección de informes, inteligencia comercial y análisis de big data.

Además, a principios de 2016, presentaremos una nueva versión del software que transforma Data Exchange en una “calle de doble sentido”, lo cual simplificará aún más el acceso a los datos de los almacenes de ClearPath MCP, así como la replicación y la transformación de estos.

Si bien siempre fue posible propagar datos de una base de datos Enterprise Database Server para ClearPath MCP (DMSII) a un almacén de datos Microsoft SQL Server, esta actualización hará que lo contrario también sea posible: por primera vez,

se podrán propagar datos desde un almacén de datos SQL Server a una base de datos DMSII. Como resultado, las aplicaciones de MCP podrán aprovechar los datos de las fuentes de datos de SQL Server, lo cual proporcionará una mayor integración de los procesos comerciales.

Comuníquese con su representante de ventas de Unisys para obtener más información sobre Data Exchange. Además, para obtener más información, visite nuestro [sitio web](#) y mire el [video de Data Exchange en YouTube](#).

Emocionantes noticias sobre Eclipse



Hemos trabajado mucho para actualizar la integración de Eclipse en los entornos operativos ClearPath MCP y OS 2200 y nos complace anunciar mejoras sustanciales y emocionantes en los productos ClearPath OS 2200 IDE para Eclipse™ y ClearPath MCP IDE para Eclipse™.

Actualizaciones de ClearPath OS 2200 IDE para Eclipse

Las actualizaciones y las mejoras agregadas a la **versión 4.4.1 de ClearPath OS 2200 IDE para Eclipse** incluyen las siguientes:

- **Crear o eliminar un cualificador, un archivo de programa o de datos, una carpeta o un elemento de OS 2200 File Explorer:** sin salir de Eclipse IDE, ahora se puede crear o eliminar fácilmente un cualificador, un archivo de programa o de datos, una carpeta o un elemento de OS 2200 File Explorer.
- **Arrastrar y soltar o copiar y pegar elementos:** Esta función proporciona la flexibilidad para copiar y pegar fácilmente un elemento o elementos desde y hacia otra ubicación:
 - un archivo de programa de OS 2200 a otro archivo de programa;
 - un sistema de archivos local a un sistema de archivos de OS 2200;
 - un sistema de archivos de OS 2200 a un sistema de archivos local.
- **Limpiar caché:** mediante esta función, se pueden borrar elementos sin referencia que posiblemente se hayan incluido en un proyecto anterior. De forma predeterminada, esos elementos se borran de la caché el primer día de cada mes, pero puede reprogramarse libremente en una fecha más conveniente. Tenga en cuenta que esta función se ejecuta en segundo plano sin afectar su capacidad para usar Eclipse IDE.
- **Validar las credenciales de telnet:** esta función puede utilizarse para confirmar si las credenciales de telnet ingresadas son válidas en el momento de la configuración de telnet.

- **Flujos de construcción flexibles:** con la ayuda de esta función, se puede alterar el flujo de construcción predeterminado al cargar un flujo de este tipo desde un sistema de archivos local, o bien modificar un flujo de construcción existente durante el proceso de construcción.
- **Guardar los resultados de búsqueda:** ahora se pueden guardar fácilmente en un archivo todos los resultados de la vista de búsqueda de OS 2200 o seleccionar una parte de estos.

Le sugerimos que visite nuestro [sitio web](#) para obtener más información acerca de la versión 4.4.1 de ClearPath OS 2200 IDE para Eclipse. Además, si desea descargar el IDE, puede hacerlo [aquí](#).

Actualizaciones al ClearPath MCP IDE para Eclipse

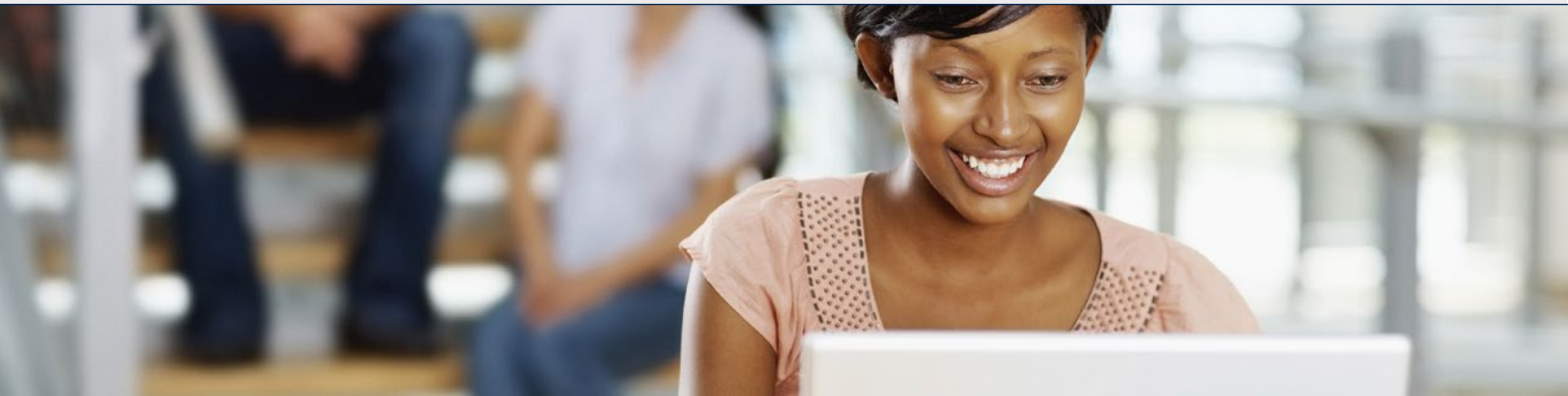
Las nuevas funciones de la **versión 4.4 de ClearPath MCP IDE para Eclipse** incluyen las siguientes:

- **Búsqueda de archivos de MCP:** la búsqueda de archivos de MCP facilita la localización de una cadena de búsqueda, lo que le otorga la libertad de definir el alcance de dicha búsqueda de diversas maneras. Por ejemplo, se pueden buscar todos los archivos abiertos relacionados con un proyecto de MCP, los archivos y los proyectos de MCP seleccionados en la vista del explorador de MCP o bien, todos los proyectos del espacio de trabajo. También se pueden guardar los resultados de la búsqueda de MCP en un archivo de texto, de modo que se pueda usar la información para compartir o consultar en el futuro, según sea necesario. >>

- **Suprimir la opción de guardar y cambiar la secuencia del cuadro de diálogo:** si se configura el MCP Eclipse IDE para guardar un archivo de forma automática luego de editarlo, ya no se volverá a preguntar si desea guardar el archivo antes de llevar a cabo una construcción. Por el contrario, el archivo se guardará de forma automática y se iniciará la construcción. De la misma manera, si se debe cambiar la secuenciación de un archivo, el MCP Eclipse IDE realiza esta acción de forma automática sin preguntas adicionales.
- **Tamaño del campo COBOL:** con esta nueva funcionalidad, se puede calcular rápida y automáticamente el tamaño de los campos COBOL seleccionados, lo cual ayudará a determinar el tamaño de variables elementales o de un grupo de elementos.

Le sugerimos que visite nuestro [sitio web](#) para obtener más información acerca de esta y otras funciones incluidas en la versión 4.4 de ClearPath MCP IDE para Eclipse. Además, si desea descargar el IDE, puede hacerlo [aquí](#).

MCP Express ya está aquí



Nos complace anunciar que se encuentra disponible MCP Express.

El producto más nuevo de la serie ClearPath Software Series, MCP Express, ofrece una forma completamente nueva para que los estudiantes, docentes, aficionados y entusiastas de ClearPath puedan interactuar con el entorno operativo de MCP.

MCP Express está diseñado principalmente para fines educativos y de ocio, aunque también es ideal para que los clientes existentes de ClearPath usen en actividades de autoaprendizaje, aprendizaje o capacitación, ya que puede descargarse de forma gratuita y permite que los individuos que estudian el desarrollo sistemas operativos y software, o están interesados en hacerlo, se sumerjan en el entorno de desarrollo de MCP. Se puede utilizar para aprender técnicas nuevas, seguir las demostraciones de un instructor sobre un concepto importante o explorar el entorno durante los momentos de ocio.

El paquete de MCP Express, disponible como descarga gratuita, incluye el sistema operativo ClearPath MCP, un conjunto integral de compiladores y herramientas de desarrollo de MCP y un software MCP runtime seleccionado para facilitar la prueba.

Tenga en cuenta que solo un usuario está autorizado para utilizar cada versión de MCP Express únicamente para fines ajenos a la producción y comercialización, y que el entorno está desarrollado para ejecutarse en computadoras de escritorio o portátiles que usen Windows y cuenten con parámetros técnicos específicos.

[¿Preparado para comenzar? Descargue MCP Express hoy mismo!](#)

Herramienta de servicios de integración de aplicaciones ClearPath: ahora con más integración



Diseñamos el producto Servicios de integración de aplicaciones (AIS) de ClearPath para trabajar en conjunto con Microsoft .NET Framework y Microsoft Visual Studio®, para que pueda construirse un entorno de desarrollo unificado que haga que crear aplicaciones para distintas plataformas sea un proceso fácil e intuitivo.

Al fusionar las técnicas de desarrollo contemporáneas con los atributos fundamentales de ClearPath Forward, como la seguridad, la confiabilidad y el rendimiento, AIS simplifica la vida de los desarrolladores de ClearPath y de los demás desarrolladores también. Esto permite trabajar con un conjunto de talentos mucho más amplio, sin generar la posibilidad de que aparezcan obstáculos de desarrollo entre los entornos de MCP u OS 2200 y los de Windows.

Además, gracias a las actualizaciones recientes que agregamos a los AIS, debería ser más fácil para los desarrolladores de MCP y OS 2200 crear aplicaciones sólidas para distintas plataformas que ayuden a los negocios que respaldan a responder rápidamente a las demandas cambiantes y a destacarse de la competencia.

Mejoras de .NET

Actualizamos los AIS para permitir que las aplicaciones .NET puedan llamar a las bibliotecas ALGOL, NEWP y COBOL85, así como a las transacciones COMS, dentro del entorno MCP.

De la misma manera, ahora las aplicaciones .NET pueden ejecutar transacciones TIP y declaraciones de control en una ejecución de lotes en el entorno OS 2200.

Los AIS también incluyen una nueva API que simplifica el acceso a los directorios, subdirectorios y archivos de OS 2200 e incluye una opción para localizar información para elementos del sistema de archivos de manera recursiva en todos los subdirectorios.

Las API adicionales permiten hacer lo siguiente:

- usar clases nuevas de una aplicación .NET para realizar varias operaciones del OS 2200 FURPUR en archivos de almacenamiento masivo;
- recuperar la última fecha de modificación de un archivo;
- recuperar una lista de los tipos de archivo incluidos en un directorio.

Ahora, con la ayuda de estas actualizaciones, los desarrolladores de .NET pueden elaborar aplicaciones que acceden a la información y a los recursos de ClearPath Forward y los incluyen, como las direcciones de envío de los clientes, al tiempo que continúan trabajando en un entorno cómodo y familiar.

Aplicaciones MCP AIS Java

En el entorno de MCP, los AIS se integran con las funciones de Unisys que agregan valor y se han incluido recientemente en la máquina virtual de la plataforma Java™ en ClearPath MCP, como las clases específicas de Unisys para servicios del sistema y la interfaz Java Native Interface (JNI), la cual admite la integración de aplicaciones.

Las aplicaciones MCP AIS Java Applications (AISJA) permiten elegir cualquier máquina virtual comercial y lista para su uso (COTS) de 64 bits para el sistema operativo Windows y utilizarla para construir e implementar aplicaciones basadas en Java que accedan a los archivos y servicios del sistema de MCP.

Si desea obtener más información acerca de estas mejoras y de las muchas otras formas en las que los AIS pueden beneficiar a su negocio, comuníquese con un representante de ventas de Unisys.

Recursos



La siguiente lista contiene vínculos rápidos que le permitirán mantenerse informado sobre todos los temas relacionados con ClearPath.

- [Página de inicio de ClearPath](#)
- [Página inicial de Agile Business Suite](#)
- [Página inicial de Business Information Server \(BIS\)](#)
- [Blog de ClearPath e innovación](#)
- [Videos instructivos de ClearPath en YouTube](#)
- [Webinars de ClearPath Libra/MCP](#)
- [Webinars de ClearPath Dorado/OS 2200](#)
- [Libro electrónico: Built for Today, Ready for Tomorrow: Unisys ClearPath Systems](#)
- [Libro electrónico: Understanding the Economics of ClearPath Systems](#)
- [Libro electrónico: How to Shift Your IT Focus from Administration to Innovation](#)
- [Libro electrónico: The Power of Innovation: Fabric-Based ClearPath Systems in Action \(NUEVO\)](#)
- [Lista de reproducción de videos: ClearPath OS 2200 Release 16.0 Technical Update \(23 Videos\)](#)
- [Página de inicio de capacitaciones para clientes de ClearPath](#)
 - [Guía: Catálogo de curso de ClearPath OS 2200](#)
 - [Guía: Catálogo de cursos de ClearPath MCP](#)
 - [Guía: Catálogo de cursos de ClearPath OS 2200 y particiones de especialidad de MCP](#)
 - [Guía: Catálogo de cursos de Agile Business Suite](#)
- [Boletín: Developing Agility, octubre de 2015](#)
- [Boletín: ClearPath Connection, septiembre de 2015](#)
- [Informe técnico: Estrategia y productos de software de integración de ClearPath para los sistemas OS 2200](#)
- [Informe técnico: Estrategia y productos de software de integración de ClearPath para sistemas MCP](#)

Las especificaciones están sujetas a cambios sin previo aviso. No se extienden garantías de ninguna naturaleza con el presente documento. Unisys no acepta responsabilidad financiera alguna ni ningún otro tipo de responsabilidad que pueda surgir del uso del destinatario de la información presente en este documento o al daño derivado directo, indirecto, especial o consecuente.

© 2015 Unisys Corporation.

Todos los derechos reservados.

Unisys y otros productos y servicios mencionados en este documento, así como también sus respectivos logotipos, se reconocen como marcas registradas o marcas comerciales de Unisys Corporation. Cualquier marcas o producto mencionado en este documento se reconoce como marca comercial o marca registrada de sus respectivos dueños.