

UNISYS

# ClearPath Connection

Um boletim trimestral para clientes Unisys ClearPath



## Conteúdo

### 1 O programa ClearPath dá mais um passo corajoso

Com o lançamento do ClearPath Forward, estamos unindo dois mundos em um só e configurando o programa ClearPath para uma nova era de sucesso.

### 5 Tornando a troca de dados uma via de mão dupla

MCP

Uma futura atualização do produto Unisys Data Exchange permitirá propagar dados de um armazenamento de dados SQL Server para um banco de dados DMSII.

### 6 Novidades empolgantes do Eclipse!

Temos a satisfação de anunciar alguns aprimoramentos significativos no ClearPath MCP IDE for Eclipse e no ClearPath OS 2200 IDE for Eclipse.

### 8 O MCP Express já chegou.

MCP

Com o lançamento do MCP Express, estudantes, professores e qualquer um interessado em sistemas ClearPath têm uma nova maneira, gratuita, de mergulhar no ambiente de desenvolvimento do MCP.

### 9 Serviços de integração de aplicativos do ClearPath – agora com maior integração

Nossas atualizações mais recentes no produto Serviços de integração de aplicativos do ClearPath (ClearPath Application Integration Services) oferecem novas maneiras para os desenvolvedores de MCP e OS 2200 criarem aplicativos estáveis que funcionem em diversas plataformas.

### 10 Recursos

Oferecemos uma grande variedade de materiais para ajudar você a ficar por dentro de tudo o que está acontecendo no mundo do ClearPath.

## O programa ClearPath dá mais um passo corajoso

Por Brian Herkalo, diretor de Forward Product Management do ClearPath da Unisys



Foi um ano incrível.

Como fazemos a cada início de ano, víamos 2015 como uma oportunidade de avançar sobre os resultados passados e direcionar o programa ClearPath® para um rumo novo e empolgante. Observando tudo o que alcançamos nos últimos 12 meses, podemos afirmar que ultrapassamos essa meta.

Lançamos as versões do [ClearPath MCP 17.0](#), [ClearPath OS 2200 16.0](#) e [ClearPath ePortal 6.1](#), que foram atualizações significativas em nossos principais ambientes operacionais e uma solução de mobilidade que trouxe um conjunto de novos recursos e aprimoramentos inovadores para a comunidade de usuários do ClearPath.

Além disso, lançamos no meio do ano a série ClearPath Software. Um pacote de produtos de software que inclui [ClearPath MCP Developer Studio](#), [ClearPath MCP Developer Studio Personal Edition](#) e [ClearPath MCP Express](#), a série ClearPath Software redefine espetacularmente a capacidade dos clientes de aproveitar os recursos do ambiente do ClearPath.

E chegamos aos sistemas [ClearPath Dorado 8300](#). Estes sistemas, que sem dúvida são nossa maior realização no ano, representam o ponto alto de uma estratégia de uma década de produção. Produzindo-os em uma base exclusivamente Intel® que proporciona desempenho e recursos até agora inéditos nos modelos Dorado, inclusive os incorporados na tecnologia patenteada do processador, ultrapassamos as metas estabelecidas na Next-Generation Server Architecture Strategy (Estratégia da nova geração da arquitetura do servidor) do ClearPath. >>

Canal do ClearPath  
Mais de 120 vídeos online.



Hoje, todos os sistemas ClearPath Libra e Dorado são baseados em Intel® e usam a arquitetura de fabric, uma mudança que permite que operem como componentes centrais dos centros de dados da TI híbrida do futuro, definidos por software.

Agora, com o lançamento de nossa inovação mais recente, damos mais um passo para tornar isso realidade.

Conheça o ClearPath Forward™.

## O melhor de dois mundos

O que até agora chamamos de “fabric” passa a chamar-se ClearPath Forward. Mas isso é muito mais que uma simples troca de nome.

Em um movimento projetado para unir os pontos fortes e as inovações recentes do ClearPath com a inventividade da engenharia que alicerça a plataforma computacional empresarial *Forward!* da Unisys™, o ClearPath Forward estende as capacidades da infraestrutura baseada em fabric com um pacote de novos recursos que agregam um imenso valor aos ambientes ClearPath dos clientes.

### *Fabrics seguros*

Uma das principais metas que determinamos para o ClearPath Forward foi dar aos clientes uma base sólida para implementarem um ambiente de aplicativos empresariais de alto desempenho,

capaz de compartilhar dados facilmente, em tempo real, entre sistemas ClearPath e as tecnologias de mercado, para ter mais agilidade, menor tempo de resposta e mais rápida geração de valor.

Para viabilizar essa meta, a capacidade de produzir vários fabrics seguros no ambiente do ClearPath Forward foi considerada o ponto fundamental da versão. Fabrics protegidos permitem segmentar e isolar o tráfego na interconexão interna de alta velocidade do ambiente, bem como desenvolver rotas de dados dedicadas e protegidas que ajudem a subdividir a qualidade do serviço e realizar uma comunicação previsível e segura para cargas de trabalho, tanto virtualizadas quanto particionadas.

Além disso, o fabric protegido valida e autentica os pontos periféricos utilizando uma conexão ~~fora da faixa~~, para que você possa proteger comunicações na rede evitando a suscetibilidade a ataques aos nós da VLAN criados por outras abordagens. Com o suporte nativo a RDMA, o ClearPath Forward ajuda a acelerar a taxa de transferência sem forçar a memória da CPU.

Além disso, a nova funcionalidade de gateway na rede local corporativa unifica seu investimento na rede permitindo interconexões em alta velocidade que ligam o fabric protegido na infraestrutura do ClearPath Forward para integração com os backbones Ethernet de seu centro de dados. >>



Com o aumento dos recursos disponíveis no produto Unisys Data Exchange, agora você pode transferir, quase em tempo real, dados de transações de bancos de dados do ClearPath MCP e do ClearPath OS 2200 para o Microsoft® SQL Server®, facilitando o suporte à integração de processos comerciais, relatórios, BI (Business Intelligence) e analítica de big data.

Além disso, o produto Application Integration Services agora permite aos desenvolvedores .NET incluir transações e funções do ClearPath em seus aplicativos usando ferramentas padrão .NET.

### ***Além da virtualização***

Para ajudar os clientes a simplificar seus ambientes virtuais e aumentar a densidade da carga de trabalho, o ClearPath Forward inclui um plug-in que se integra ao VMware® vCenter™ e permite provisionar partições em Microsoft Windows® e Linux® diretamente do vCenter para uma gestão e uma experiência do usuário simplificadas, tudo na mesma interface. E também é possível ver o status dessas partições no portal do vCenter, ajudando a unificar a gestão nos diversos ambientes.

O suporte à tecnologia da Docker, Inc. simplifica ainda mais a implementação e a gestão de ambientes virtuais Windows e Linux. Essa tecnologia utiliza um mesmo ambiente operacional para implantar diversas cargas de trabalho virtualizadas, permitindo carregar um número maior delas em um host físico.

Assim, você pode reduzir a sobrecarga do sistema e fornecer mais desempenho e maior densidade de cargas de trabalho. Os contêineres do Docker também tornam portáteis as cargas de trabalho do aplicativo entre hosts ou servidores, simplificando ainda mais a gestão de aplicativo.

### ***Maior flexibilidade***

Além de permitir mais controle e previsibilidade e uma gestão simplificada, o ClearPath Forward expande significativamente os altos níveis de flexibilidade já disponíveis no ambiente ClearPath.

Além de seus ambientes host MCP ou OS 2200, você agora tem a opção de dividir cada Plataforma Empresarial Particionável (EPP, Enterprise Partitionable Platform) em um sistema ClearPath Forward em até 36 ambientes exclusivos, cada um deles dedicado a diversas cargas de trabalho em Windows ou Linux, criando numerosas oportunidades para integração avançada.

Aumentar o número de partições disponíveis no ClearPath Forward também cria mais formas de utilizar os produtos oferecidos em toda a série do ClearPath Software. Por exemplo, é possível implantar diversas instâncias do ClearPath MCP Developer Studio e utilizar esses ambientes exclusivos de desenvolvimento para abrigar diferentes versões de MCP, testar atualizações de aplicativos ou proporcionar recursos individuais de desenvolvimento a toda a sua equipe, sem necessidade de investir em mais hardware. >>

## Redefinindo o mainframe

O lançamento do ClearPath Forward não seria possível sem os imensos avanços que tivemos nos últimos anos. Fazer os sistemas ClearPath evoluírem para além dos chipsets exclusivos e rumo a um padrão, todo baseado em Intel® criou o alicerce que finalmente nos permitiu unificar a infraestrutura de fabric.

Com o ClearPath Forward, criamos o cenário para uma nova dimensão de possibilidades, e com isso redefinimos ativamente o significado de “mainframe”. Especificamente, o ClearPath Forward torna os sistemas ClearPath muito mais abertos, participantes ativos nos atuais ambientes de centros de dados.

Eles são núcleos de integração que reúnem e conectam em um mesmo sistema cargas de trabalho antes isoladas. Eles ajudam a reduzir a distância entre ambientes virtualizados. E tornam o desenvolvimento de aplicativos um processo mais simples e barato.

Além disso, eles fazem tudo isso sem perder de vista as características que há muito tempo fazem os sistemas ClearPath se destacarem no mundo dos mainframes. A segurança, resiliência e disponibilidade há muito tempo reconhecidas no setor permanecem fundamentais na era do ClearPath Forward. Reunindo essas qualidades com mais inovações, criamos uma plataforma destinada a permanecer por muitos anos como o núcleo de suas estratégias de TI.





## Tornando a troca de dados uma via de mão dupla



Com o Unisys Data Exchange, nossa recém-lançada solução de integração de dados, você poderá realizar, praticamente em tempo real, a replicação e a transformação de dados específicos de um repositório de dados de origem para um ou mais repositórios de dados de destino. Isso facilita o acesso rápido aos dados para a integração de processos empresariais e a aquisição das informações necessárias para respaldar relatórios, Business Intelligence ou atividades analíticas de big data.

No início de 2016, lançaremos uma nova versão do software que torna a troca de dados uma “via de mão dupla”, tornando ainda mais simples para os ambientes ClearPath MCP acessar, replicar e transformar seus dados.

Embora sempre tenha sido possível propagar dados de um banco de dados do Enterprise Database Server for ClearPath MCP (DMSII) para um armazenamento de dados do Microsoft SQL Server, essa atualização também permitirá o caminho

inverso: pela primeira vez, você poderá propagar de um armazenamento de dados MS SQL Server para um banco de dados DMSII. Assim, seus aplicativos MCP poderão utilizar dados de fontes no SQL Server, integrando ainda mais os processos comerciais.

*Para obter mais informações sobre o Data Exchange, entre em contato com o representante de vendas da Unisys. Para saber mais, visite nosso [site](#) e assista ao [vídeo do Data Exchange no YouTube](#).*

# Novidades empolgantes do Eclipse!



Nós trabalhamos muito para atualizar a integração do Eclipse nos ambientes operacionais do ClearPath MCP e do OS 2200 e estamos felizes em anunciar aprimoramentos substanciais e empolgantes nos produtos ClearPath OS 2200 IDE for Eclipse™ e ClearPath MCP IDE for Eclipse™.

## Atualizações no ClearPath OS 2200 IDE for Eclipse

As atualizações e os aprimoramentos adicionados ao **ClearPath OS 2200 IDE for Eclipse versão 4.4.1** incluem:

- **Criar ou excluir um qualificador, programa ou arquivo de dados, pasta ou elemento do OS 2200 File Explorer:** sem sair do Eclipse IDE, agora é possível criar ou excluir facilmente um qualificador, programa ou arquivo de dados, pasta ou elemento do OS 2200 File Explorer.
- **Arrastar e soltar ou copiar e colar elementos:** este recurso permite a flexibilidade de copiar e colar facilmente um ou mais elementos de:
  - Um arquivo de programa do OS 2200 para outro arquivo de programa
  - Um sistema de arquivos local para um sistema de arquivos do OS 2200
  - Um sistema de arquivos do OS 2200 para um sistema de arquivos local
- **Limpar o cache:** este recurso exclui elementos não mencionados que possam ter sido anteriormente incluídos em um projeto. Por padrão, ele exclui esses elementos do cache no primeiro dia de cada mês, mas você pode reprogramar essa data livremente. Este recurso funciona em segundo plano sem afetar sua capacidade de utilizar o Eclipse IDE.
- **Validar credenciais telnet:** é possível utilizar este recurso para confirmar se as credenciais telnet fornecidas são válidas no momento da configuração do telnet.

- **Fluxo de montagem flexível:** com a ajuda deste recurso, é possível alterar o fluxo de montagem padrão carregando um fluxo de montagem de um sistema de arquivos local ou modificando um fluxo de montagem durante o processo de montagem.
- **Salvar os resultados da pesquisa:** agora é possível salvar facilmente em um arquivo todos os resultados, ou uma parte selecionada, na pesquisa de visualização do OS 2200.

Visite nosso [site](#) para saber mais sobre o ClearPath OS 2200 IDE for Eclipse versão 4.4.1. E você se quiser baixar o IDE, poderá fazer o [download aqui](#).

## Atualizações no ClearPath MCP IDE for Eclipse

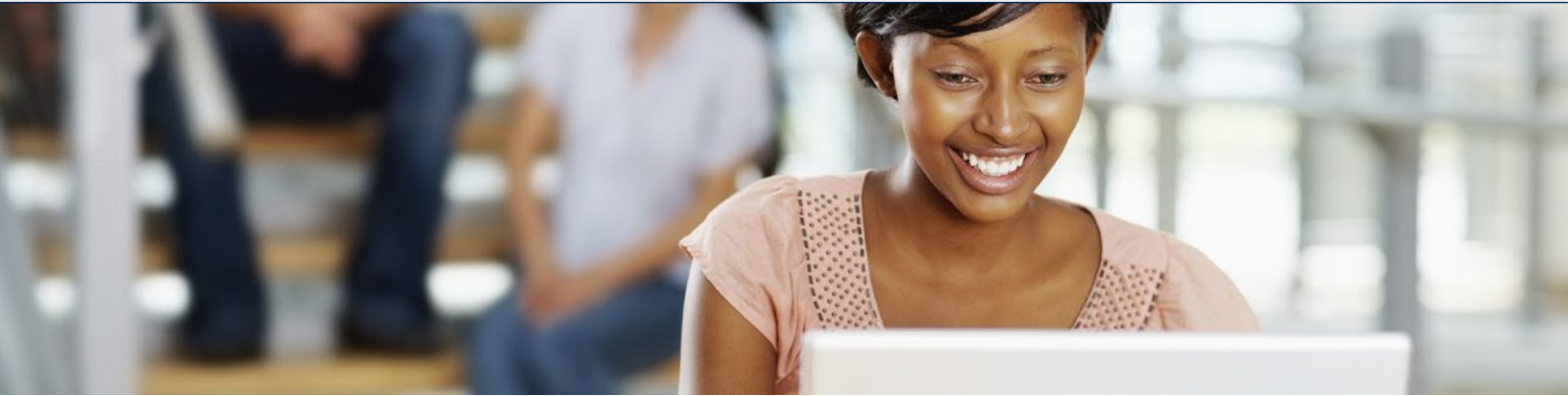
Os novos recursos do **ClearPath MCP IDE for Eclipse versão 4.4** incluem:

- **Pesquisa de arquivos MCP:** A Pesquisa de arquivos MCP (MCP File Search) facilita a localização de um texto de pesquisa ao permitir que você defina o escopo da pesquisa de várias maneiras. Por exemplo, você pode pesquisar todos os arquivos abertos associados a um projeto MCP, os arquivos e projetos MCP selecionados na visualização do MCP Explorer ou todos os projetos no espaço de trabalho. Também é possível salvar os resultados da Pesquisa MCP em um arquivo de texto para poder usar as informações para compartilhar ou para referência futura, conforme necessário. >>

- **Ocultar a caixa de diálogo de salvar e ressequenciar:** se você configurar o MCP Eclipse IDE para salvar um arquivo automaticamente após editá-lo, ele não mais perguntará se deve salvar o arquivo antes de realizar uma montagem. Em vez disso, ele salvará o arquivo automaticamente e iniciará a montagem. Da mesma forma, se um arquivo necessitar de ressequenciamento, o MCP Eclipse IDE o fará automaticamente sem avisos adicionais.
- **Tamanho de campo COBOL:** com essa nova função, é rápido calcular automaticamente o tamanho dos campos em COBOL selecionados, ajudando a determinar facilmente o tamanho de variáveis elementares ou de um item de grupo.

*Visite nosso [site](#) para saber mais sobre este e outros recursos incluídos no ClearPath MCP IDE for Eclipse versão 4.4. E você se quiser baixar o IDE, poderá fazer o download [aqui](#).*

## O MCP Express já chegou!



Temos o prazer de anunciar que o MCP Express já está disponível!

Mais novo produto da série de software ClearPath, o MCP Express proporciona uma forma inédita para estudantes, professores, amadores e profissionais do ClearPath interagirem com o ambiente operacional MCP.

Projetado principalmente para fins educacionais e de lazer, embora também seja ideal para os atuais clientes do ClearPath utilizarem em atividades de aprendizagem ou treinamento, o MCP Express pode ser baixado gratuitamente e permite que os interessados em sistemas operacionais e desenvolvimento de software mergulhem no ambiente de desenvolvimento MCP. Eles podem utilizá-lo para aprender novas técnicas, acompanhar enquanto um instrutor demonstra um conceito importante ou explorar o ambiente em seu tempo livre.

Disponível para download gratuito, o pacote do MCP Express inclui o sistema operacional ClearPath MCP, um conjunto abrangente de ferramentas de desenvolvimento e compiladores além de uma seleção de produtos de software do ambiente MCP para facilitar os testes.

Cada versão do MCP Express é licenciada para um usuário, exclusivamente para fins não comerciais, e é criada para funcionar em PCs ou laptops com Windows que atendam a parâmetros técnicos específicos.

*[Pronto para começar? Baixe ainda hoje o MCP Express!](#)*



# Serviços de integração de aplicativos do ClearPath – agora com maior integração



Nós projetamos o produto Serviços de integração de aplicativos do ClearPath (AIS, ClearPath Application Integration Services) para funcionar em conjunto com o Microsoft .NET Framework e o Microsoft Visual Studio®, de modo que você possa gerar um ambiente de desenvolvimento unificado que torne a criação de aplicativos para várias plataformas um processo fácil e intuitivo.

Combinando técnicas contemporâneas de desenvolvimento com atributos centrais do ClearPath Forward como segurança, confiabilidade e desempenho, o AIS simplifica o trabalho dos desenvolvedores ClearPath ou de produtos similares. Isso permite trabalhar com profissionais de diversos níveis sem criar o potencial para obstáculos de desenvolvimento entre ambientes MCP ou OS 2200 e Windows.

Com as recentes atualizações que adicionamos ao AIS, os desenvolvedores MCP e OS 2200 terão ainda mais facilidade em criar aplicativos robustos para várias plataformas que ajudem os negócios em que operam a reagir a demandas que mudam rapidamente e a se destacarem da concorrência.

## Aprimoramentos do .NET

Nós atualizamos o AIS para permitir que aplicativos .NET chamem bibliotecas em ALGOL, NEWP e COBOL85, além de transações COMS, no ambiente MCP.

Da mesma forma, agora os aplicativos .NET podem executar transações TIP e comandos de controle em uma execução batch no ambiente OS 2200.

O AIS também inclui uma nova API que simplifica o processo de acessar diretórios, subdiretórios e arquivos no OS 2200 e tem a opção de localizar repetidamente informações dos elementos do sistema de arquivos em todos os subdiretórios.

APIs adicionais permitem:

- Usar novas classes em um aplicativo .NET para realizar diversas operações FURPUR no OS 2200 em arquivos de armazenamento em massa
- Recuperar a hora da última modificação de um arquivo
- Recuperar uma lista dos tipos de arquivos incluídos em um diretório

Com a ajuda dessas atualizações, os desenvolvedores .NET agora podem escrever aplicativos que acessam e incluem informações e recursos do ClearPath Forward, como o endereço do cliente, continuando a trabalhar em um ambiente confortável e familiar.

## Aplicativos Java no AIS do MCP

No ambiente MCP, o AIS integra-se aos recursos de valor agregado da Unisys atualmente incluídos na Virtual Machine for the Java™ Platform on ClearPath MCP, como classes específicas da Unisys para serviços do sistema e a Java Native Interface (JNI), que dá suporte à integração de aplicativos.

Os MCP AIS Java Applications (AISJA) permitem escolher qualquer máquina virtual Java de 64 bits que esteja disponível no mercado para o sistema operacional Windows e utilizá-la para montar e implantar aplicativos baseados em Java que acessem serviços do sistema e arquivos do MCP.

*Entre em contato com o representante de vendas da Unisys para saber mais sobre esses aprimoramentos e sobre muitas outras maneiras para o AIS beneficiar seus negócios.*

# Recursos



A lista abaixo contém links rápidos que ajudarão a manter você atualizado sobre tudo o que está relacionado ao ClearPath.

- [Página inicial do ClearPath](#)
- [Página inicial do Agile Business Suite](#)
- [Página inicial do Business Information Server \(BIS\)](#)
- [Blog ClearPath & Innovation](#)
- [Vídeos de instruções do ClearPath no YouTube](#)
- [Webinars do ClearPath Libra/MCP](#)
- [Webinars do ClearPath Dorado/OS 2200](#)
- [eBook: Criado para hoje, pronto para amanhã: Unisys ClearPath Systems](#)
- [eBook: Understanding the Economics of ClearPath Systems](#)
- [eBook: How to Shift Your IT Focus from Administration to Innovation](#)
- [eBook: The Power of Innovation: Fabric-Based ClearPath Systems in Action \(NOVO\)](#)
- [Lista de vídeos: ClearPath OS 2200 Release 16.0 Technical Update \(23 vídeos\)](#)
- [Página inicial do ClearPath Customer Education](#)
  - Guia: Catálogo de cursos ClearPath OS 2200
  - Guia: Catálogo de cursos do ClearPath MCP
  - Guia: Catálogo de cursos sobre partições especializadas do ClearPath OS 2200 e do MCP
  - Guia: Catálogo de cursos do Agile Business Suite
- [Boletim: Developing Agility Outubro de 2015](#)
- [Boletim: ClearPath Connection Setembro de 2015](#)
- [Artigo: ClearPath Middleware Strategy and Products for OS 2200 Systems](#)
- [Artigo: ClearPath Middleware Strategy and Products for MCP Systems](#)

As especificações estão sujeitas a alterações sem prévio aviso. Não são dadas garantias de nenhuma natureza por este documento. A Unisys não aceita responsabilidade financeira nem outra que possa resultar do uso das informações deste documento pelo destinatário, inclusive danos diretos, indiretos, especiais ou consequenciais.

© 2015 Unisys Corporation.

Todos os direitos reservados.

Unisys e outros nomes de produtos e serviços Unisys aqui mencionados, bem como seus respectivos logotipos, são marcas comerciais ou marcas comerciais registradas da Unisys Corporation. Quaisquer outros produtos e marcas mencionados neste documento são reconhecidos como marcas comerciais ou marcas comerciais registradas de seus respectivos titulares.