

ClearPath Forward® CONNECTION Mayo de 2020

Contenidos

Un plan sostenible para gestionar el cambio en su organización

Con la ayuda de nuestra nueva oferta de servicios administrados, podrá absorber los cambios que afectan al personal, al centro de datos y a las aplicaciones.

¡Llegaron los últimos sistemas Dorado!

Nos entusiasma mucho anunciar la disponibilidad de los miembros más nuevos de la familia ClearPath Forward Dorado: los sistemas Dorado 4580, 4590, 6590 y 8590.

OS
2200

Nuevos servicios facilitan el recorrido hacia la transformación digital

Al usar estos nuevos servicios de transformación digital, hará que el ePortal y los servicios integrados de aplicaciones de ClearPath Forward sean elementos centrales del entorno web, móvil y de microservicios.

¿Qué hay de nuevo en ClearPath AIS 5.0?

Con las nuevas características de los servicios de integración de aplicaciones 5.0, le resultará aún más fácil integrarse con los entornos de microservicios y de la nube, simplificar el desarrollo y obtener más de sus activos actuales.

Treinta años y seguimos sumando: caso de éxito de los servicios de Unisys

Nuestros nuevos servicios administrados de aplicaciones y servicios administrados de infraestructura ayudaron a un cliente de ClearPath Forward de larga data a volver a reinventar la forma en que implementa y respalda una aplicación fundamental.

Vista preliminar técnica: kit de extensión de ClearPath MCP

Lo invitamos a unirse a la vista preliminar técnica del kit de extensión de ClearPath MCP que ya está en marcha.

MCP

Recursos

Ofrecemos un amplio conjunto de materiales que lo ayudarán a mantenerse actualizado sobre lo que ocurre en el mundo de ClearPath Forward.



Un plan sostenible para gestionar el cambio en su organización

Por Michael Riggs, Engagement Manager, Unisys



A través de los años, el sistema de ClearPath Forward® ha sido una constante en medio de un mar de cambios. Y si bien ha confiado en él para que le proporcione procesamiento empresarial central estable, seguro y confiable, llega un momento en que el cambio puede afectar incluso los entornos más protegidos.

Esa es la opinión que comparten muchos clientes de ClearPath Forward, a medida que nos adentramos en el 2020. Específicamente, mencionan los cambios en tres áreas clave que, en conjunto, los obligan a repensar las formas en que respaldan el entorno, dónde lo implementan y cómo gestionan las aplicaciones esenciales que residen dentro de este.

Piense en cómo ha cambiado el personal en estos años. Dada la antigüedad de la mayoría de las implementaciones de ClearPath Forward, es común ver que muchas de las personas que han respaldado el entorno llegan a la edad de jubilación. Encontrar reemplazos para este nivel de conocimientos y experiencia nunca es sencillo. Y a eso se suma el hecho de que se necesitan nuevos conjuntos de habilidades para respaldar el entorno tal como se ve en la actualidad.

Al mismo tiempo, muchos clientes nos dicen que ansían dejar de dedicarle tiempo y recursos a los centros de datos. Ya sea porque han pasado la mayor parte de su infraestructura a la nube (y quisieran hacer lo mismo con el entorno de ClearPath Forward), buscan minimizar la carga administrativa o bien porque no quieren gestionar complejos requisitos de seguridad y recuperación, el mensaje es claro: preferirían delegar estas obligaciones a un tercero.

Esta misma mentalidad también se adopta ante las aplicaciones de muchos clientes. Debido a que estas aplicaciones se escribieron hace años, administrarlas se ha vuelto lento y costoso, en especial, debido a que las habilidades que ayudaron a crearlas escasean cada vez más. A pesar de esto, muchos clientes nos dicen que dudan respecto de si deberían migrar sus aplicaciones a nuevas plataformas o comprar reemplazos listos para utilizar, ya que esto puede aumentar el riesgo de interrupción y fallas de seguridad, y requiere tareas de personalización costosas y lentas. >>

Aun así, están entre la espada y la pared en lo que respecta a determinar cómo respaldar mejor estos recursos esenciales en el futuro.

Comprendemos estas situaciones, así como las preguntas, inquietudes e incertidumbres que pueden surgir en la mente de nuestros clientes, y hemos actualizado nuestro portafolio de servicios administrados para reflejarlo. Esta respuesta se traduce en tres ofertas específicas de servicios administrados: servicios de aumento de personal, servicios administrados de infraestructura y servicios administrados de aplicaciones.

Servicios de aumento de personal

Para ayudar a complementar su equipo, sin que deba dedicar tiempo y recursos a buscar reemplazos calificados, nuestros servicios de aumento de personal le brindan acceso a expertos de ClearPath Forward que Unisys le brinda y que puede utilizar según sus necesidades.

Por ejemplo, podría tratarse de un proyecto a corto plazo, como la integración de sistemas durante una fusión o la implementación y el lanzamiento del ClearPath Forward ePortal. O bien, podría trabajar con nuestros expertos de forma continua. Adoptar este modelo significa que obtiene un recurso que funciona como una extensión de su equipo interno. Independientemente del enfoque que elija, tendrá más herramientas para abordar las metas comerciales cambiantes y los requisitos de recursos que estas traen consigo.

Servicios administrados de infraestructura

Con nuestros servicios administrados de infraestructura, podrá volver a pensar en cómo implementar y gestionar el centro de datos. En pocas palabras, sacará el sistema de ClearPath Forward del centro de datos y lo pondrá en otro lugar. Pero la manera de hacerlo queda enteramente a su criterio.

Podría trasladar el sistema y todos sus periféricos relacionados a uno de nuestros centros de datos globales. O bien podríamos ayudarlo a trasladar parte o la totalidad del entorno a la nube. Incluso podría dejar su centro de datos donde se encuentra actualmente y simplemente delegar todas las tareas de supervisión y gestión diarias a nuestro equipo. Independientemente de la opción que elija, el objetivo es el mismo: mantener su energía centrada en los asuntos relacionados con el negocio, no en las tareas de TI.

Servicios administrados de aplicaciones

Las aplicaciones son el alma de su organización. Y con nuestros servicios administrados de aplicaciones, tendrá acceso a soporte, recursos y experiencia que pueden ayudar a mantenerlas relevantes y listas para impulsar el negocio durante los próximos años.

Puede tratarse de algo tan simple como la reparación de un error o un proyecto de desarrollo más complejo. Incluso podría optar por mejoras continuas que reflejen los cambiantes requisitos empresariales o de TI. Y nuestro equipo se siente igual de cómodo cuando trabaja en las aplicaciones que requieren soporte como en las que se están mejorando activamente. La flexibilidad es la clave: sin importar qué sea lo que necesita, podremos adaptarnos a ello.

Para comenzar...

Ya sea si se trata de SLA mejorados, mediciones sólidas de DR, mayor seguridad u otra cosa completamente distinta, puede confiar en que estas ofertas de servicios administrados ayudarán a que el entorno de ClearPath Forward respalde las necesidades que actualmente tiene e impulse las estrategias que quiere crear mañana.

Para comenzar, le recomendamos un taller de innovación como primer paso. Estas sesiones colaborativas ayudarán a que usted y su equipo puedan determinar las metas clave, identificar los obstáculos que impiden concretarlas y desarrollar los planes a corto y largo plazo adecuados.

Comuníquese con el representante de ventas de Unisys para planificar un taller. Y si tiene alguna duda sobre estos servicios (qué implican, cómo se vería la contratación de estos servicios en su organización, etc.), envíe un correo electrónico a ClearPathServices@unisys.com.



¡Llegaron los últimos sistemas Dorado!

¡Únase a nosotros para darles la bienvenida a los miembros más nuevos de la familia ClearPath Forward Dorado!

Como parte de nuestro compromiso permanente con la mejora y evolución de los sistemas de registro integrados que son la base de las empresas de tantos clientes, trabajamos en forma constante para aportar nuevos niveles de poder, seguridad, disponibilidad y escalabilidad a la familia Dorado. Y queremos hacerlo de modo que coincida con distintos requisitos empresariales y de TI.

Puede ver los frutos de este esfuerzo en los nuevos sistemas Dorado 4580, 4590, 6590 y 8590.

Más allá del nivel medio

Los sistemas **Dorado 4580 y 4590** ofrecen un rendimiento de nivel medio con todas las características, ideal para muchas organizaciones.

Ambos modelos Dorado 4500 ofrecen un rendimiento de subproceso único y un rendimiento de imagen única de 450 y 2000 MIPS, respectivamente, lo que le permite lograr un sólido equilibrio entre potencia de procesamiento y costo. El diseño de partición dual, que duplica eficazmente la capacidad de procesamiento de los sistemas, le permite proporcionar recursos de procesamiento independientes a tipos específicos de cargas de trabajo sin preocuparse que una afecte a la otra.

El sistema Dorado 4580 ofrece estas capacidades a través de un modelo tradicional de licenciamiento con opciones de capacidad a demanda que puede aprovechar para administrar las cargas de trabajo cambiantes o la fluctuante demanda estacional. Mientras tanto, el sistema Dorado 4590 hace uso de la particular tecnología de mediciones de Unisys para crear un modelo comercial de pago por uso, lo que ayuda a poder predecir los costos y, al mismo tiempo, aporta la flexibilidad necesaria para acceder a un poder de procesamiento adicional en función de las necesidades del negocio y de TI.

Llevamos el alto nivel aún más alto

El nuevo sistema **Dorado 6590**, perfecto para diversas instalaciones grandes de OS 2200 de ClearPath®, brinda rendimiento de subproceso único de 550 MIPS y rendimiento de imagen única de hasta 5000 MIPS. La cifra de rendimiento de imagen única representa un aumento del 25 % en la capacidad de rendimiento en comparación con el sistema Dorado 6490 actual.

El diseño de partición dual también se extiende a este sistema, lo que le permite ofrecer un rendimiento de procesamiento máximo de hasta 10 000 MIPS. Y el sistema Dorado 6590 pone todo a disposición a través de un modelo comercial basado en metering.

La nueva potencia

Cuando se trata de respaldar las cargas de trabajo de OS 2200 más demandantes del mundo, no busque más: el sistema premium **Dorado 8590** está aquí.

El sistema Dorado 8590, que redefine las posibilidades a partir de un modelo de primera calidad, proporciona rendimiento de subproceso único de 925 MIPS y un máximo de 12 000 MIPS por imagen de partición. Esto representa una mejora del 36 % en el rendimiento de subproceso único y un aumento del 50 % en la capacidad de imagen única, en comparación con los sistemas Dorado 8400.

La configuración de partición dual del sistema Dorado 8590 puede admitir hasta unos sorprendentes 24 000 MIPS, en un gabinete estándar y simple. >>

Innovación detrás de escena

Independientemente del nuevo sistema Dorado que escoja, se beneficiará de las diversas innovaciones que lo ayudarán a trabajar con mayor flexibilidad, eficiencia y resistencia.

Por ejemplo, los módulos de procesamiento y memoria (PPM) de los sistemas incluyen una memoria accesible estándar de OS 2200 de 24 GW, lo que les da a los sistemas Dorado 4580, 4590 y 6590 un aumento de la memoria del 50 % en función de sus predecesores. Al mismo tiempo, el sistema Dorado 8590 tiene la flexibilidad de poder configurarse con 24 GW adicionales de memoria lo que le permite respaldar las aplicaciones de UDS que demandan los más altos niveles de rendimiento.

También se han mejorado los módulos de almacenamiento de E/S (ISM) de los sistemas. Las particiones dentro de estos sistemas pueden tener dos o cuatro ISM, lo que proporciona un máximo de 594 000 E/S por segundo en una configuración de cuatro ISM.

Se ha diseñado una nueva plataforma basada en ClearPath OS 2200 QProcessor que permite que las aplicaciones de OS 2200 interactúen con una amplia gama de otros sistemas mediante colas de mensajes MQ de IBM®.

Y a través del uso de PMM, ISM y servidores de operaciones redundantes, así como la capacidad de participar en las agrupaciones del procesador eXtended Processing Complex Lock, versión 5.0 (XPC-L-5), aumentará la resiliencia y limitará las interrupciones en sus operaciones.

¿Desea obtener más información sobre los últimos sistemas Dorado? Visite la [página de inicio de ClearPath Forward Dorado](#) para obtener más información sobre estos nuevos modelos y el valor que pueden aportar a su empresa, comuníquese con un representante de ventas de Unisys o envíenos un correo electrónico a ClearPathForward@unisys.com.



Nuevos servicios facilitan el recorrido hacia la transformación digital

En su calidad de sistema de registro que impulsa su empresa y sus operaciones de TI, el entorno de ClearPath Forward es el componente central de una vasta red de sistemas, bases de datos y puntos de interacción. Dado que la presión por reunir los distintos elementos en un todo coherente va en aumento, vemos que muchos clientes agudizan el enfoque en las iniciativas de transformación digital.

La buena noticia es que el entorno ya está bien equipado para llevar a cabo su recorrido hacia la transformación digital.

Por ejemplo, con ClearPath Forward ePortal, puede generar nuevas soluciones que aprovechen los entornos web, móvil y de microservicios. Además, puede usar el producto de servicios de integración de aplicaciones (AIS) para desarrollar aplicaciones multiplataforma que combinen los atributos comprobados de ClearPath Forward con el entorno de Microsoft® Windows®.

Hemos desarrollado tres nuevas ofertas de servicio para ayudarlo a aprovechar al máximo el ePortal y los AIS durante su recorrido hacia la transformación digital. Estos servicios, que forman parte de la cartera de servicios más amplia de ClearPath Forward, siguen un enfoque holístico que comprende aplicaciones, infraestructura, herramientas y habilidades.

Se centran en características clave en cada solución:

- **Servicios web salientes del ePortal:** aprenderá cómo crear o mejorar las aplicaciones COBOL para que puedan llamar a los servicios web en una arquitectura de microservicios.
- **Servicios web entrantes del ePortal:** se familiarizará con los pasos necesarios para exponer sus transacciones ClearPath Forward en una arquitectura de microservicios.

- **Servicios de llamado de AIS:** aprenderá cómo aprovechar las API REST, los servicios web y las colas de mensajes Apache Kafka® en una arquitectura de microservicios a fin de poder integrar sus aplicaciones ClearPath Forward con aplicaciones heterogéneas.

El proceso

Independientemente de qué servicio elija, comenzará con una sesión colaborativa entre su equipo y el nuestro, cuyo objetivo será definir el alcance de la participación.

A partir de allí, trabajaremos con su equipo para hacer lo siguiente:

- crear una arquitectura de soluciones preliminar para cualquier aplicación incluida en el alcance;
- definir un plan de proyecto con plazos, hitos y criterios de salida;
- determinar los factores de éxito clave para la participación;
- validar todos los recursos necesarios, incluido el personal, hardware y software;
- acordar los productos que abarcará la participación.

Cuando se hayan terminado estos pasos, tomaremos medidas específicas que reflejen la meta general de cada servicio:

- En una **participación de servicios web salientes del ePortal**, identificará los servicios web a los que debe llamar desde su aplicación ClearPath Forward, creará y mejorará las aplicaciones COBOL según sea necesario y comprobará los servicios web y las aplicaciones integradas.
- En una **participación de servicios web entrantes del ePortal**, creará los servicios web que expondrán sus transacciones ClearPath Forward seleccionadas y luego comprobará los servicios web y las aplicaciones integradas. >>

- En una **participación de servicios de llamado de AIS**, aplicará servicios web entrantes y salientes, API REST y colas de mensajes Kafka a las aplicaciones identificadas y luego comprobará todo según sea necesario.

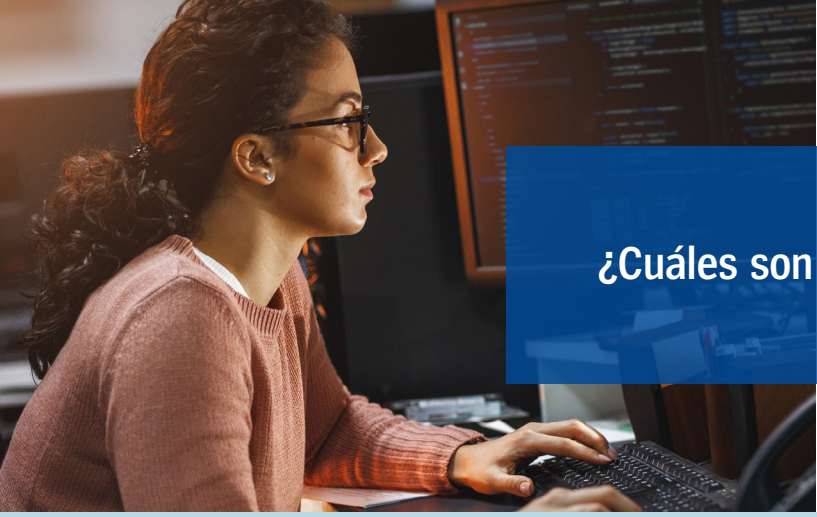
Cada servicio terminará con una reunión final de síntesis donde su equipo y el personal de servicios de Unisys revisarán los resultados de la participación, identificarán elementos pendientes y responderán cualquier duda que pueda tener.

Al final de estas participaciones, estará mejor posicionado para ejecutar estas iniciativas de transformación digital clave, como por ejemplo:

- crear nuevos procesos empresariales digitales que aprovechen la seguridad, la confiabilidad y el rendimiento comprobados del entorno de ClearPath Forward;
- integrar sus activos con recursos internos y externos para que puedan participar en nuevos entornos y llegar a nuevos canales;
- transformar sus aplicaciones y datos existentes de maneras innovadoras, sin costos ni riesgos excesivos;
- brindar experiencias que capitalicen las cambiantes expectativas de los usuarios.

Además, debido a que aprovechará nuestra experiencia digital a cada paso, desde la estrategia hasta la ejecución, minimizará la interrupción comercial y, al mismo tiempo, acortará el ciclo de vida de la transformación digital.

Para saber más acerca de estos servicios, o para comenzar una participación en su organización, comuníquese con el representante de ventas de Unisys o envíe un correo electrónico a ClearPathServices@unisys.com.



¿Cuáles son las novedades de ClearPath AIS 5.0?

Tenemos una gran noticia, desarrolladores de ClearPath Forward: ¡Llegó la nueva versión de los servicios de integración de aplicaciones (AIS) de ClearPath!

Con AIS, puede acelerar su transformación empresarial digital mediante la integración con los entornos de microservicios y de la nube, lo que hace que el desarrollo sea más simple y accesible, y aprovechar los activos existentes para nuevos propósitos.

AIS 5.0 respalda estos objetivos ofreciéndole nuevas e innovadoras maneras de crear aplicaciones multiplataforma que combinen los atributos comprobados de ClearPath Forward con el conocimiento del entorno de Windows. Y les facilitará aún más a los desarrolladores que generalmente trabajan en .NET y Microsoft Visual Studio® la creación de aplicaciones de ClearPath Forward.

Además, a manera de oferta promocional especial, puede pedir AIS Enterprise Edition 5.0, ¡sin ningún costo de licencia adicional! Esta licencia gratuita ofrece una excelente oportunidad para ver cómo AIS 5.0 puede impulsar sus iniciativas de microservicios y de transformación digital.

Conozca lo nuevo y notable en AIS 5.0:

- **Soporte de código de acceso:** al conectarse a un sistema ClearPath MCP, AIS requerirá que cualquier usuario que tenga un indicador de “código de acceso” proporcione esas credenciales junto con el código de usuario y la contraseña.
- **Restricción de acceso a los archivos:** con esta característica, los administradores de su sistema tienen la flexibilidad de habilitar o deshabilitar el acceso a los archivos en los sistemas MCP y, al mismo tiempo, ofrecer todas las otras características de llamada entrante y saliente.

- **Gestión y generación de informe de errores:** las mejoras en las áreas de gestión e informe de errores le permiten lo siguiente:
 - escribir registros de servicio de los AIS en el registro de eventos de la aplicación;
 - respaldar los archivos de registro continuos o la rotación de registros;
 - generar registros de servicio de AIS y registros de hosts de AISCLR para perfiles de usuario específicos;
 - categorizar los registros en función de la gravedad y prioridad de los mensajes;
 - mostrar zonas horarias en las marcas de tiempo de los registros de servicio del servidor de AIS.
- **Herramienta LibGen:** las actualizaciones de la herramienta LibGen le permiten generar tres archivos (“include”, “copylib” y un tipo de archivo común para los lenguajes ALGOL Y COBOL85) desde una sola opción, lo que simplifica el proceso de generación de archivos proxy, así como la ruta del directorio de salida de esos archivos.
- **Configuración dinámica de IP:** ahora, la IP del servidor se configura por defecto durante la instalación, lo que elimina el requisito de actualizar manualmente las claves de registro con la dirección de IP del servidor para establecer una conexión entre AIS y su sistema ClearPath Forward.
- **Compatibilidad con Visual Studio 2017:** AIS 5.0 incluye compatibilidad estándar con Visual Studio 2017.

Para obtener más información sobre las características incluidas en AIS, así como las características incluidas en la versión 5.0, [visite nuestro sitio web](#). Si necesita ayuda para implementar cualquiera de estas nuevas características en su organización, póngase en contacto con el representante de ventas de Unisys.



Treinta años y seguimos sumando: caso de éxito de los servicios de Unisys

Durante más de tres décadas, el departamento de tesoro de uno de los grandes estados de los EE. UU. confió en Unisys para proporcionar la base de su fundamental sistema de procesamiento de pagos.

El sistema, una aplicación COBOL personalizada que se desarrolla, comprueba, aloja y cuenta con soporte de DR en el entorno de ClearPath MCP, desembolsa pagos de nómina, pensión, asistencia local y a proveedores en las más de 150 agencias y departamentos del estado.

Sin embargo, después de más de treinta años, el departamento analizó si había llegado la hora de un cambio.

De modo que se embarcó en el análisis de un método alternativo para respaldar el sistema de procesamiento de pagos. Específicamente, quería un sistema de pago disponible a nivel comercial que pudiera reducir los costos de mantenimiento, operativos y de DR, adaptarse a los conjuntos de habilidades de la actualidad y proporcionar una mejor experiencia del usuario.

Revertir la mentalidad de “quitar y reemplazar”

Con estos objetivos en mente, el departamento envió una solicitud de información (RFI) a los proveedores y evaluó las posibles soluciones.

Después de reunirse con Unisys, el departamento se dio cuenta de que el enfoque “quitar y reemplazar” no era la solución más viable. De hecho, los riesgos podrían superar cualquier posible beneficio.

Migrar desde un sistema tan arraigado de seguro tomaría tiempo y consumiría recursos. Las operaciones del sistema se verían sustancialmente interrumpidas durante la transición, lo que retrasaría la entrega de pagos esenciales. Y el cambio también tendría un impacto en el personal del departamento, al pedirles que aprendan una nueva solución, perder las características personalizadas a las que estaban acostumbrados y tener que lidiar con nuevas estructuras de soporte de proveedores y SLA.

Gracias a la orientación de Unisys, el departamento comenzó a comprender que evitar el riesgo significaba seguir un enfoque mucho más medido, que aprovechara las ventajas del trabajo preliminar realizado durante las últimas tres décadas y, al mismo tiempo, adoptara un método de gestión y mantenimiento del sistema más ágil. Además, el departamento se dio cuenta de que la profunda inversión en su entorno de ClearPath Forward se manifiesta en la lógica y personalización que utiliza la aplicación actual para satisfacer requisitos empresariales complejos, y cuánto depende de la seguridad y el rendimiento de primera línea de este entorno.

Un reemplazo comercial listo para utilizar (COTS) definitivamente pondría en peligro todas esas ventajas y las inversiones detrás de estas.

Construir nuevos cimientos

A medida que el equipo de Unisys trabajaba para crear una visión y un alcance que diera forma a este nuevo enfoque, fue evidente que el departamento quería dejar de depender de la tarea diaria de gestionar la TI.

Con el deseo de centrarse en cuestiones más importantes que guiaran las tareas, el equipo de Unisys desarrolló una solución que utilizaba dos ofertas clave de nuestra cartera de servicios administrados: servicios administrados de infraestructura y servicios administrados de aplicaciones.

La parte de servicios administrados de infraestructura de la solución ofrece entornos completos alojados, mantenidos y operados por Unisys para la producción, el desarrollo y la prueba, y los entornos de DR del sistema de procesamiento de pagos. Los tres funcionan con ClearPath MCP Bronze, una versión solo de software del entorno operativo MCP compatible con el hardware y las plataformas de hipervisor estándares de la industria, lo que le brinda rendimiento, resiliencia y seguridad comprobados al departamento en un paquete mucho más flexible. >>

Mientras tanto, con la ayuda de nuestros servicios administrados de aplicaciones, el departamento tiene un equipo dedicado de seis personas que prestan soporte, mantenimiento y desarrollo de nuevas características para el sistema de procesamiento de pagos. Esta área de la solución también incluyó un componente de aprendizaje y transferencia de conocimientos de cuatro semanas, durante las cuales dos miembros senior del equipo de aplicaciones de Unisys trabajaron con el personal de TI del departamento para comprender y documentar todos los aspectos esenciales de la aplicación. Esto ayudó a garantizar que todos los recursos de Unisys estuvieran eficazmente formados y bien equipados para comenzar a respaldar el sistema desde el primer día.

Encontrar un nuevo valor

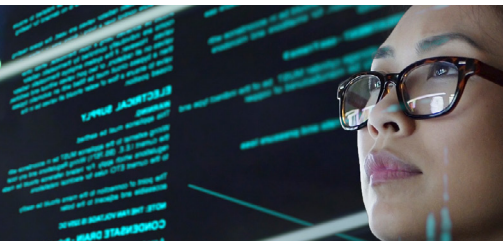
Con este nuevo modelo en marcha, el departamento logró su objetivo de implementar un sistema de procesamiento de pagos más moderno y fácil de administrar que fuera viable a largo plazo y con mínimos riesgos.

Delegar esta tarea a Unisys permitió que el departamento lograra que una colaboración de décadas avanzara hacia una nueva era. También significó que el departamento

podría evitar los riesgos operativos y financieros, demoras, confusiones y revisiones que a menudo conllevan los proyectos de migración a gran escala.

Y dado que se trata de una solución completamente alojada que aprovecha nuestra cartera de servicios administrados, el departamento está bien equipado para absorber el impacto de los cambios demográficos, reducir la carga del personal de TI y liberar más recursos para respaldar proyectos innovadores.

Agradecemos a nuestros socios del tesoro estatal por su compromiso continuo con Unisys y el entorno de ClearPath Forward. ¡Por treinta años más! Si le interesa conocer de qué manera nuestra oferta de servicios administrados puede ayudar a su organización, comuníquese con el representante de ventas de Unisys o envíe un correo electrónico a ClearPathServices@unisys.com.



Vista preliminar técnica: kit de extensión de ClearPath MCP

MCP

¡Tenemos una interesante oportunidad para todos los desarrolladores de ClearPath MCP!

Hace poco, lanzamos una vista preliminar técnica de una nueva oferta de MCP, el kit de extensión de ClearPath MCP, una tecnología que le permite utilizar el reconocido lenguaje Python para programar dentro del sistema MCP. Esto facilita la adopción de Python como alternativa a COBOL y ALGOL al extender las aplicaciones MCP.

Debido a que el kit integra a Python al entorno MCP, puede usar las habilidades de Python ampliamente disponibles para acceder, procesar y crear datos y aplicaciones independientes de MCP. O bien, puede desarrollarlas junto con sus aplicaciones existentes. ¡Todas las ventajas de ambas ofertas!

La vista preliminar técnica está en marcha actualmente y se prevé que continuará hasta 2021. Invitamos a quienes sientan curiosidad a que participen. Es una excelente manera de experimentar una interesante nueva característica antes de su lanzamiento real, brindar opiniones valiosas y ayudarnos a darle forma al futuro del entorno MCP.

¿Le interesa participar? Comuníquese con nosotros a ClearPathForward@unisys.com para comenzar.



Recursos

En la siguiente lista, se incluyen enlaces rápidos que le permitirán mantenerse actualizado sobre todos los temas relacionados con ClearPath Forward.

- [Página de inicio de ClearPath Forward](#)
- [Página de inicio de los Servicios de ClearPath Forward](#)
- [Página de inicio de Agile Business Suite](#)
- [Página de inicio de Business Information Server \(BIS\)](#)
- [Blog de ClearPath Forward & Innovation](#)
- [Videos instructivos de ClearPath Forward en YouTube](#)
- [Seminarios web de ClearPath Forward Dorado/OS 2200](#)
- [Seminarios web de ClearPath Forward Libra/MCP](#)
- [Lista de reproducción de videos: Actualización técnica del software ClearPath OS 2200 versión 17.0 \(29 videos\)](#)
- [Lista de reproducción de videos: Actualización técnica de ClearPath OS 2200, versión 18.0 \(30 videos\)](#)
- [Lista de reproducción de videos: Actualización técnica del software ClearPath MCP, versión 18.0 \(21 videos\)](#)
- [Boletín: ClearPath Forward Connection Diciembre de 2019](#)
- [Boletín: Desarrollar la agilidad Enero de 2020](#)
- [Hoja de información del producto: Servicios de integración de aplicaciones ClearPath \(OS 2200\)](#)
- [Resumen ejecutivo: Servicios de integración de aplicaciones ClearPath: Simplificar el desarrollo de multiplataformas y la integración digital](#)
- [Hoja de información del producto: ClearPath Forward ePortal](#)
- [Resumen ejecutivo: Integrar, automatizar, simplificar: ClearPath Forward ePortal](#)
- [Anuncio de lanzamiento de software: ClearPath Forward ePortal 10.0](#)

Lo más reciente:

Adoptar la transformación digital:

- [Folleto: Marcar el paso: acelerar la transformación digital con el entorno de ClearPath Forward](#)
- [Hoja de información del producto: Servicios de integración de aplicaciones ClearPath \(MCP\)](#)

Libertad de elección – Cómo llegar a nuevos niveles:

- [Grabación de seminario web: Libertad de elección – Cómo llegar a nuevos niveles \(sistemas Dorado 4500/6500/8500\)](#)
- [Hoja de especificación del producto: Sistemas ClearPath Forward Dorado 4580/4590](#)
- [Hoja de especificación del producto: Sistema ClearPath Forward Dorado 6590](#)
- [Hoja de especificación del producto: Sistema ClearPath Forward Dorado 8590](#)

[Infográfico interactivo: Cuatro metas, un único entorno de ClearPath Forward](#)