

ClearPath Forward® CONNECTION Mai 2020

Table des matières

Un plan durable pour gérer les changements au sein de votre entreprise

Grâce à nos nouvelles offres de services gérés, vous serez en mesure de faire face aux changements ayant un impact sur vos employés, votre centre informatique et vos applications.

Les nouveaux systèmes Dorado sont désormais disponibles !

Nous sommes heureux d'annoncer la sortie des tout nouveaux membres de la famille ClearPath Forward Dorado : les systèmes Dorado 4580, 4590, 6590 et 8590.

OS
2200

De nouveaux services qui facilitent la transformation numérique

Grâce à ces nouveaux services de transformation numérique, vous ferez de ClearPath Forward ePortal et du produit Application Integration Services des composantes centrales dans les environnements microservices, Web et mobiles.

Quelles sont les nouveautés offertes par ClearPath AIS 5.0

Grâce aux nouvelles fonctionnalités d'Application Integration Services 5.0, l'intégration avec des environnements de microservices et Cloud, la rationalisation du développement et l'exploitation de vos ressources existantes n'auront jamais été aussi simples.

Trente ans et ce n'est pas fini : Le succès des services Unisys

Nos nouveaux services gérés d'application et d'infrastructure ont aidé un client ClearPath Forward de longue date à repenser le déploiement et la prise en charge d'une application stratégique.

Avant-première technique : Kit d'extension ClearPath MCP

Nous vous invitons à participer à l'avant-première technique actuelle pour le kit d'extension ClearPath MCP.

MCP

Ressources

Accédez à toutes les ressources nécessaires pour suivre l'actualité de ClearPath Forward.



Un plan durable pour gérer les changements au sein de votre organisation

Par Michael Riggs, Responsable des missions chez Unisys



Au fil des années, votre système ClearPath Forward® a représenté un repère constant parmi tous les changements qui se sont opérés autour de vous.

Bien que vous lui ayez fait confiance pour assurer un traitement stable, sécurisé et fiable de vos activités métier, il arrive un moment où même les environnements les plus robustes peuvent être impactés par le changement.

C'est ce que nous disent de nombreux clients ClearPath Forward alors que l'année 2020 se déroule. Ils signalent plus précisément des changements dans trois domaines clés qui, collectivement, les incitent à repenser leur façon de soutenir leur environnement métier, de le déployer et de gérer les applications critiques qui y résident.

Observez l'évolution de votre personnel au fil des années. Étant donné la longévité de la plupart des déploiements ClearPath Forward, il n'est pas rare de voir partir à la retraite des personnes ayant contribué à la mise en place et à l'exploitation de l'environnement de l'entreprise. Ce n'est jamais facile de trouver des remplaçants possédant un tel niveau de connaissances et d'expertise. Le problème est aggravé par le fait que de nouvelles compétences sont nécessaires pour prendre en charge l'environnement tel qu'il se présente aujourd'hui.

Par ailleurs, de nombreux clients nous disent qu'ils souhaitent vivement libérer du temps et des ressources qu'ils consacrent encore à leurs centres informatiques. Que ce soit parce qu'ils ont déjà migré la majorité de leur infrastructure vers le cloud et qu'ils souhaitent faire de même avec l'environnement ClearPath Forward, qu'ils cherchent à réduire leur charge administrative ou parce qu'ils ne veulent pas gérer des exigences complexes en matière de sécurité et de récupération, le message est clair : ils préféreraient confier ces obligations à une tierce partie.

Cet état d'esprit s'applique également aux applications de nombreux clients. Comme ces applications ont été conçues il y a des années, leur gestion est devenue chronophage et coûteuse, d'autant plus que les compétences qui ont permis de les créer se font de plus en plus rares. Malgré cela, nombreux sont les clients qui hésitent à migrer leurs applications vers de nouvelles plateformes ou à acheter des solutions de remplacement prêtes à l'emploi, car cela augmente les risques de perturbations et de failles de sécurité et nécessite un effort de personnalisation long et coûteux. >>

**Vous n'êtes pas abonné à ClearPath Forward Connection ?
Ne manquez pas notre prochain numéro –** inscrivez-vous dès aujourd'hui

Pour consulter les précédents numéros de ClearPath Forward Connection, parcourez [les archives](#).

Cependant, ils se retrouvent dans une impasse lorsqu'il s'agit de déterminer la meilleure façon de prendre en charge ces ressources essentielles à l'avenir.

Nous comprenons ces situations de même que les questions, les craintes et les incertitudes qu'elles peuvent soulever dans l'esprit de nos clients. C'est pourquoi nous avons mis à jour notre portefeuille de services gérés pour en tenir compte. Notre réponse prend la forme de trois offres de services gérés spécifiques : des services de dotation en personnel d'appoint, des services gérés d'infrastructure et des services gérés d'application.

Services de dotation en personnel d'appoint

Pour compléter votre équipe sans que vous ayez à consacrer du temps et des ressources à la recherche de remplaçants qualifiés, nos services de dotation en personnel d'appoint vous donnent accès aux experts ClearPath Forward fournis par Unisys que vous pouvez contacter selon vos besoins.

Il peut s'agir, par exemple, d'un projet à court terme, comme l'intégration de systèmes lors d'une fusion ou de la mise en œuvre et du déploiement de ClearPath Forward ePortal. Vous pouvez aussi travailler en continu avec nos experts. En adoptant ce modèle, vous disposez d'une ressource qui fonctionne comme une extension de votre équipe interne. Quelle que soit l'approche que vous choisissiez, vous serez mieux armé pour répondre aux objectifs commerciaux en constante évolution et aux besoins en ressources qui en découlent.

Services gérés d'infrastructure

Avec nos services gérés d'infrastructure, vous serez en mesure de réinventer la manière dont vous déployez et exploitez votre centre informatique. En d'autres termes, vous sortez votre système ClearPath Forward de votre centre informatique pour le mettre ailleurs. Mais la manière dont vous vous y prenez dépend entièrement de vous.

Vous pouvez déplacer le système ainsi que tous ses périphériques connexes vers l'un de nos centres informatiques mondiaux. Ou bien, nous pouvons vous aider à déplacer tout ou partie de l'environnement vers le Cloud. Vous pourriez même conserver votre centre informatique là où il se trouve actuellement et en confier à notre équipe toute la surveillance et la gestion quotidiennes. Quoi qu'il en soit, l'objectif reste le même : que vous soyez concentré sur l'activité de votre entreprise et non sur l'informatique.

Services gérés d'application

Les applications sont le nerf de votre entreprise. Avec nos services gérés d'application, vous aurez accès à une assistance, à des ressources et à des experts qui vous aideront à les maintenir adaptées et prêtes à accompagner votre entreprise pour les années à venir.

Il peut s'agir d'une simple correction des bugs ou d'un projet de développement plus complexe. Cela peut même se traduire par des améliorations régulières qui reflètent l'évolution des besoins commerciaux ou informatiques. Notre équipe est tout autant à l'aise pour travailler sur des applications en mode support que pour contribuer à leur amélioration en continu. La flexibilité est notre maître mot. Quelle que soit votre demande, nous serons en mesure de nous adapter.

Pour commencer...

Qu'il s'agisse de contrats de niveau de service (SLA) améliorés, de mesures de reprise après sinistre (DR) à toute épreuve, de sécurité renforcée ou de tout autre élément, vous pouvez faire confiance à ces offres de services gérés pour aider votre environnement ClearPath Forward à répondre à vos besoins actuels et à mettre en œuvre les stratégies de demain.

Pour commencer, nous recommandons un atelier d'innovation en première étape. Ces sessions collaboratives vous aideront, vous et votre équipe, à définir vos principaux objectifs, à identifier les obstacles possibles et à élaborer les plans appropriés à court et à long terme.

Veillez contacter votre représentant commercial Unisys pour planifier votre atelier. Si vous avez des questions concernant ces services, ce qu'ils impliquent, à quoi pourrait ressembler un engagement au niveau de votre entreprise, etc., veuillez envoyer un e-mail à : ClearPathServices@unisys.com.

Les tous nouveaux systèmes Dorado sont enfin disponibles !

Un tout nouveau modèle vient enrichir la gamme ClearPath Forward Dorado !

Dans le cadre de notre engagement à améliorer et faire évoluer les systèmes d'archivage intégrés qui sont au cœur des activités de beaucoup de nos clients, nous nous efforçons de toujours apporter plus de puissance, de sécurité, de disponibilité et de flexibilité à la gamme Dorado. Et nous voulons le faire d'une manière qui soit en phase avec une multitude d'exigences commerciales et informatiques.

Le fruit de cet effort se concrétise sous la forme des nouveaux systèmes Dorado 4580, 4590, 6590 et 8590.

Une qualité supérieure à la moyenne

Les systèmes **Dorado 4580 et 4590** offrent des performances de milieu de gamme complètes, idéales pour de nombreuses entreprises.

Les deux modèles Dorado 4500 offrent des performances sur un thread unique et en image unique de 450 et 2 000 MIPS chacun, leur permettant de trouver un équilibre solide entre puissance de traitement et coût. Grâce au double partitionnement qui permet de doubler efficacement la capacité de traitement des systèmes, vous êtes libre d'associer des ressources de traitement indépendantes à des types de charge de travail spécifiques sans craindre une inadéquation.

Le système Dorado 4580 est disponible via un modèle de licence traditionnel avec des options de capacité à la demande que vous pouvez utiliser pour gérer l'évolution des charges de travail ou les fluctuations saisonnières. Par ailleurs, le système Dorado 4590 utilise la technologie de comptage unique d'Unisys pour créer un modèle de facturation basée sur l'utilisation. Les coûts sont ainsi prévisibles et vous bénéficiez de la flexibilité nécessaire pour accéder à une puissance de traitement supplémentaire selon vos besoins métier et informatiques.

Le haut de gamme atteint de nouveaux sommets

Solution idéale pour la plupart des environnements ClearPath® OS 2200 d'envergure, le nouveau système **Dorado 6590** offre des performances en thread unique de 550 MIPS et en image unique allant jusqu'à 5 000 MIPS. La performance en image unique représente une augmentation de 25 % du potentiel de performance par rapport au système actuel Dorado 6490.

Le double partitionnement profite également à ce système, ce qui lui permet de proposer des performances de traitement de pointe pouvant atteindre 10 000 MIPS. Le système Dorado 6590 rend tout cela disponible grâce à une nouvelle approche commerciale.

Une nouvelle puissance

Lorsqu'il s'agit de prendre en charge les charges de travail OS 2200 les plus exigeantes au monde, ne cherchez pas plus loin que le système haut de gamme **Dorado 8590**.

Le système Dorado 8590, qui redéfinit les standards du haut de gamme, offre des performances en thread unique de 925 MIPS et un maximum de 12 000 MIPS par image de partition. Cela représente une amélioration de 36 % des performances en thread unique et une augmentation de 50 % de la capacité en image unique par rapport aux systèmes Dorado 8400.

Le système Dorado 8590 à deux partitions peut prendre en charge jusqu'à 24 000 MIPS pour un encombrement limité à un boîtier standard. >>

L'innovation en coulisses

Tous les nouveaux systèmes Dorado sont intelligemment pensés pour pouvoir répondre durablement à vos besoins de flexibilité, de productivité et de fiabilité.

Par exemple, les modules PMM (Processor Memory Module) des systèmes comprennent une mémoire accessible standard de 24 GW avec les systèmes OS 2200, ce qui procure aux systèmes Dorado 4580, 4590 et 6590 une augmentation de mémoire de 50 % par rapport à leurs prédécesseurs. Parallèlement, le système Dorado 8590 gagne en flexibilité car il peut être configuré avec une mémoire supplémentaire de 24GW, lui permettant de prendre en charge les applications UDS qui exigent les plus hauts niveaux de performance.

Les modules ISM (I/O Storage Module) du système ont également été améliorés. Les partitions de ces systèmes peuvent avoir deux ou quatre ISM, fournissant un maximum de 594 000 E/S par seconde dans une configuration à quatre ISM.

Une nouvelle plateforme s'appuyant sur le ClearPath OS 2200 QProcessor a été conçue pour que les applications OS 2200 puissent interagir avec nombre d'autres systèmes via la mise en file d'attente des messages IBM[®] MQ.

Grâce à l'utilisation de serveurs d'opération, de modules ISM et PMM redondants, ainsi qu'à la possibilité de bénéficier des clusters de la version 5.0 du processeur eXtended Processing Complex Lock (XPC-L-5), vous augmenterez la résilience et limiterez les interruptions de vos opérations.

Envie d'en savoir plus sur les nouveaux systèmes Dorado ? Rendez-vous sur [la page d'accueil de ClearPath Forward Dorado](#) pour plus d'informations concernant ces nouveaux modèles et sur la valeur ajoutée qu'ils peuvent apporter à votre entreprise, contactez vos représentants Unisys, ou envoyez un courrier électronique à l'adresse ClearPathForward@unisys.com.



De nouveaux services pour faciliter votre transformation numérique.

En tant que système d'archivage supportant vos opérations informatiques et votre activité, l'environnement ClearPath Forward est au cœur de ce vaste réseau de systèmes, de base de données et de points d'intégration. Avec la pression croissante s'agissant de créer une structure homogène, nous voyons de nombreux clients se concentrer sur les initiatives de transformation numérique.

La bonne nouvelle, c'est que notre environnement est déjà tout équipé pour vous accompagner dans votre transformation numérique.

Par exemple, avec ClearPath Forward ePortal vous pouvez générer de nouvelles solutions qui exploitent au mieux les environnements Web, mobiles et les microservices. De plus, vous pouvez utiliser le produit Application Integration Services (AIS) pour développer des applications multiplateformes qui associent les attributs de ClearPath Forward à l'environnement Microsoft® Windows®.

Nous avons élaboré trois nouvelles offres de services pour vous aider à optimiser votre utilisation de ePortal et d'AIS tout au long de votre transformation numérique. En tant que composant du plus large portefeuille des services ClearPath Forward, ces services suivent une approche holistique qui englobe les applications, l'infrastructure, les outils et les compétences.

Ils se concentrent sur les fonctionnalités clés de chaque solution :

- **Services Web ePortal sortants** : vous apprendrez comment créer ou améliorer des applications COBOL afin qu'elles puissent appeler des services Web dans une architecture de microservices.
- **Services Web ePortal entrants** : vous vous familiariserez avec les étapes requises pour exposer vos transactions ClearPath Forward dans une architecture de microservices.

- **Call Out Services AIS** : vous découvrirez comment tirer profit des files d'attente REST API, des services Web et d'Apache Kafka® dans une architecture de microservices, afin de pouvoir intégrer vos applications ClearPath Forward dans des applications hétérogènes.

Le processus

Quel que soit le service que vous choisissiez, vous commencerez par une séance de collaboration entre votre équipe et la nôtre visant à définir la portée de l'engagement.

Ensuite, nous travaillerons avec votre équipe pour :

- Créer une architecture de solution préliminaire pour toutes les applications qui font partie du projet
- Définir un plan de projet avec des calendriers, des jalons et des critères de sortie
- Déterminer les facteurs clés pour le succès de l'engagement
- Valider toutes les ressources requises, notamment le personnel, les matériels et les logiciels
- Convenir des livrables dans le cadre de l'engagement

Une fois ces étapes réalisées, nous prendrons des mesures spécifiques qui reflètent l'objectif global de chaque service :

- Dans un engagement **de services Web ePortal sortants**, vous identifierez les services Web à exécuter depuis votre application ClearPath Forward, vous créerez et améliorerez les applications COBOL selon vos besoins, et vous testerez les services Web et les applications intégrées
- Dans un engagement **de services Web ePortal entrants**, vous créerez les services Web qui exposeront les transactions ClearPath Forward que vous avez sélectionnées et vous testerez les services Web et les applications intégrées >>

- Dans un engagement **de services Callout AIS**, vous appliquerez des files d'attente de messages des services Web entrants et sortants, REST API et Kafka aux applications identifiées, puis vous testerez le tout selon vos besoins

Chaque service se terminera par une réunion de synthèse finale au cours de laquelle votre équipe et le personnel des services Unisys examineront les résultats de l'engagement, identifieront les points en suspens et répondront à toutes les questions que vous pourriez avoir.

À l'issue de ces engagements, vous serez mieux équipé pour mettre en place des initiatives clés de transformation numérique telles que :

- Créer de nouveaux processus d'entreprise numériques qui tirent parti de la sécurité, de la fiabilité et des performances éprouvées de l'environnement ClearPath Forward
- Intégrer vos équipements avec des ressources internes et externes, afin qu'ils puissent s'intégrer librement à de nouveaux environnements et accéder à de nouveaux canaux
- Transformer vos applications et données existantes de façon innovante, sans coûts ni risques excessifs
- Proposer des expériences qui capitalisent sur les attentes fluctuantes des utilisateurs

De plus, comme vous bénéficierez de notre expertise numérique à chaque étape, depuis la stratégie jusqu'à l'exécution, vous minimiserez les temps d'interruption des activités tout en raccourcissant le cycle de vie de la transformation numérique.

Pour en savoir plus sur ces services, ou commencer un engagement pour votre organisation, contactez votre représentant commercial Unisys ou envoyez un courrier électronique à l'adresse ClearPathServices@unisys.com.



Quelles sont les nouveautés de ClearPath AIS 5.0 ?

Grande nouvelle pour les développeurs ClearPath MCP : une toute nouvelle version des services d'intégration d'applications ClearPath (Application Integration Services - AIS), est disponible !

AIS vous permet d'accélérer votre transformation du secteur numérique en s'intégrant à des environnements Cloud et microservices. Ainsi, la phase de développement est plus simple et plus accessible, et les composants existants peuvent être exploités à de nouvelles fins.

AIS 5.0 soutient ces objectifs en proposant de nouvelles façons innovantes de créer des applications multiplateformes avec une facilité incroyable, en combinant les qualités éprouvées de ClearPath Forward avec l'environnement familier Windows. Vous permettez aux développeurs qui travaillent généralement en .NET et Microsoft Visual Studio® de créer plus facilement des applications ClearPath Forward.

De plus, dans le cadre d'une offre promotionnelle spéciale, vous pouvez commander AIS Enterprise Edition 5.0 sans frais de licence supplémentaires ! Cette licence gratuite est l'occasion rêvée de découvrir comment AIS 5.0 peut accompagner vos initiatives de microservices et de transformation numérique.

Voici les nouveautés d'AIS 5.0 et ce qu'il faut retenir :

- **Assistance accesscode** : lors de la connexion au système ClearPath MCP, AIS demandera aux utilisateurs possédant un identifiant « accesscode » de fournir les informations de connexion correspondantes en plus de leur code utilisateur et de leur mot de passe.
- **Restriction d'accès aux fichiers** : avec cette fonctionnalité, vos administrateurs système ont la possibilité d'activer ou de désactiver l'accès aux fichiers système MCP, tout en proposant toutes les autres fonctionnalités d'entrées/sorties.
- **Gestion et rapports des erreurs** : grâce à ces améliorations dans le domaine de la gestion des erreurs et du reporting connexe, vous pouvez :
 - Enregistrer les journaux AIS dans les journaux d'événements d'application
 - Gérer la suppression et la rotation des fichiers journaux
 - Générer un service AIS et des journaux d'hôtes AISCLR pour des profils utilisateur spécifiques
 - Classer les journaux selon leur priorité et leur importance
 - Afficher des fuseaux horaires sur l'horodatage des journaux du service serveur AIS
- **Outils LibGen** : les mises à jour de l'outil LibGen vous permettent de générer trois fichiers (« include », « copylib » et un type commun pour les langages ALGOL et COBOL85) depuis une seule option, simplifiant le processus de génération des fichiers proxy et du chemin d'accès de sortie de ces fichiers.
- **Configuration de l'IP dynamique** : L'adresse IP du serveur est désormais définie par défaut lors de l'installation, ce qui vous évite d'avoir à mettre manuellement à jour les clés de registre avec l'adresse IP afin d'établir une connexion entre AIS et votre système ClearPath Forward.
- **Prise en charge de Visual Studio 2017** : AIS 5.0 inclut une prise en charge en standard de Visual Studio 2017.

Pour en savoir plus sur les fonctionnalités proposées par AIS, ainsi que les nouveautés de la version 5.0, rendez-vous sur [notre site Web](#). Si vous avez besoin d'aide pour mettre en œuvre ces nouvelles fonctionnalités dans votre entreprise, veuillez contacter votre représentant commercial Unisys.



Trente ans et ce n'est pas fini : un succès des services Unisys

Depuis plus de trois décennies, un département important du Trésor américain fait confiance à Unisys pour asseoir les bases de son système de traitement des paiements importants.

Il s'agit d'une application COBOL personnalisée qui a été développée, testée, hébergée dans l'environnement ClearPath MCP, lequel lui assure également une solution de reprise après sinistre. Le système effectue des versements pour les salaires, les retraites, les services d'aide locale et les fournisseurs dans plus de 150 agences et départements relevant de l'État.

Mais après plus de trente ans, le département a estimé que des changements étaient nécessaires.

Il s'est alors mis en quête d'une alternative capable de prendre en charge le système de traitement des paiements. Précisément, le département voulait un système de paiement disponible dans le commerce susceptible de réduire les dépenses opérationnelles, les coûts de maintenance et ceux de reprise après sinistre, répondre aux exigences actuelles et proposer une meilleure expérience utilisateur.

Faire évoluer l'état d'esprit du « changer tout »

Sur la base de ce cahier des charges, le département s'est renseigné auprès de ses fournisseurs et a évalué les solutions potentielles.

Suite à une rencontre avec Unisys, le département a réalisé qu'une approche visant à remplacer intégralement leur système n'était pas la solution la plus viable. En réalité, les risques étaient bien plus importants que n'importe quels avantages potentiels.

S'éloigner d'un système aussi enraciné nécessiterait beaucoup de temps et de ressources. Les opérations du département pourraient être grandement perturbées pendant la phase de transition, retardant le virement des paiements importants. Et le changement impacterait également le personnel du département. En effet, les employés auraient à se familiariser avec une nouvelle solution et perdre les fonctionnalités personnalisées auxquelles ils sont habitués. Sans parler de la nécessité de se roder à de nouvelles structures d'assistance et d'autres exigences de niveau de service.

Avec l'aide d'Unisys, le département s'est rendu compte que pour éviter les risques, il devait suivre une approche beaucoup plus mesurée qui tire parti des bases de travail établies pendant plus de trente ans, tout en adoptant des méthodes de gestion et de maintenance du système plus épurées. En outre, le département a compris que l'investissement important réalisé dans son environnement ClearPath Forward faisait partie de la logique et de la personnalisation qu'utilisent les applications actuelles pour satisfaire des besoins professionnels complexes. Il a également réalisé à quel point il a besoin des performances et de la sécurité extrêmement performantes de cet environnement.

Un remplacement par une solution clé en main du marché serait certainement dangereux pour les avantages et investissement sous-jacents.

Poser de nouvelles bases

Tandis que l'équipe Unisys définissait une vision et un cadre pour donner vie à cette nouvelle approche, il est rapidement apparu que le département souhaitait ne plus avoir à s'occuper du système informatique au quotidien.

Dans l'optique de mettre l'accent sur ce qui compte le plus, l'équipe Unisys a conçu une solution qui utilise deux offres clés de notre portefeuille de services gérés : des services gérés d'infrastructure et des services gérés d'application.

La partie Services gérés d'infrastructure de la solution fournit des environnements complets, hébergés, entretenus et exploités par Unisys pour la production, le développement et le test du système de traitement des paiements, ainsi que des environnements de reprise après sinistre. Ces trois solutions sont exécutées sur ClearPath MCP Bronze, une version 100 % logicielle de l'environnement d'exploitation MCP compatible avec les plateformes matérielles et hyperviseurs standard, ce qui confère au département des performances éprouvées, de la résilience et de la sécurité dans une offre bien plus flexible. >>

Parallèlement, grâce à nos services gérés d'application, le département dispose d'une équipe de six personnes dédiée à l'assistance, la maintenance et le développement de nouvelles fonctionnalités pour le système de traitement des paiements. Cette solution inclut également un composant d'apprentissage et de transfert de connaissances s'étalant sur quatre semaines, pendant lesquelles deux membres expérimentés de l'équipe d'application Unisys ont travaillé avec le personnel informatique du département pour comprendre et documenter tous les aspects essentiels de l'application. Cela a permis de s'assurer que le personnel était suffisamment formé et que les ressources Unisys étaient prêtes à prendre en charge le système dès le premier jour.

À la recherche d'une nouvelle valeur

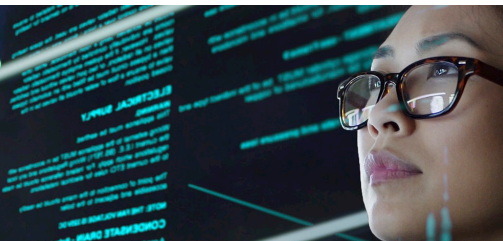
Avec ce nouveau modèle en place, le département a atteint son objectif de mettre en œuvre un système de traitement des paiements plus moderne et facile à gérer, qui soit viable à long terme et minimisant les risques.

En accordant sa confiance à Unisys, le département a fait entrer ce partenariat de plusieurs décennies dans une nouvelle ère. Le département s'est ainsi également évité des risques opérationnels et financiers, des délais,

de la confusion et des révisions, qui sont souvent incontournables dans le cadre de projets de migration à grande échelle.

Et comme il s'agit d'une solution entièrement hébergée qui tire parti de notre portefeuille de services gérés, le département est parfaitement équipé pour s'adapter à l'impact des changements démographiques, pour réduire la charge sur les équipes informatiques et débloquer davantage de ressources pour soutenir des projets innovants.

Nous remercions nos partenaires du Trésor américain pour leur engagement constant envers Unisys et l'environnement ClearPath Forward. Présents pour trente ans de plus ! Si vous souhaitez découvrir comment nos offres de services gérés peuvent aider votre organisation, veuillez contacter votre représentant commercial Unisys ou envoyez-nous un courrier électronique à l'adresse ClearPathServices@unisys.com.



Avant-première technique : Kit d'extension ClearPath MCP

MCP

Nous proposons à tous les développeurs ClearPath MCP une occasion formidable !

Nous avons récemment lancé une avant-première technique concernant une nouvelle offre MCP baptisée Kit d'extension ClearPath MCP. Il s'agit d'une technologie qui vous permet de programmer depuis votre système MCP en utilisant le langage Python largement répandu. Cela facilite le recours au langage Python plutôt qu'au COBOL et à l'ALGOL dans le cadre de l'extension d'applications MCP.

Parce que le kit intègre Python dans l'environnement MCP, vous pouvez amplement exploiter vos connaissances en Python pour accéder, traiter et créer des applications et des données MCP autonomes. Vous pouvez également choisir de développer conjointement avec vos applications existantes. Vous bénéficiez ainsi du meilleur des deux environnements !

L'avant-première technique est en cours et devrait se poursuivre jusqu'en 2021. Nous ne pouvons qu'encourager toutes les personnes curieuses à y participer. C'est une excellente façon de découvrir une nouvelle fonctionnalité bien avant la diffusion effective de la solution, de fournir un retour d'information précieux et de nous aider à forger l'avenir de l'environnement MCP.

Vous souhaitez y participer ? Contactez-nous à l'adresse ClearPathForward@unisys.com et tenez-vous prêt(e).



Ressources

La liste ci-dessous contient des liens qui vous permettront de vous tenir informé(e) de toutes les actualités concernant ClearPath Forward.

- [Page d'accueil de ClearPath Forward](#)
- [Page d'accueil des services ClearPath Forward](#)
- [Page d'accueil Agile Business Suite](#)
- [Page d'accueil Business Information Server \(BIS\)](#)
- [Blog ClearPath Forward & Innovation](#)
- [Vidéos didactiques ClearPath Forward sur YouTube](#)
- [Webinaires ClearPath Forward Dorado/OS 2200](#)
- [Webinaires ClearPath Forward Libra/MCP](#)
- [Playlist vidéo : ClearPath OS 2200 Software Release 17.0 Technical Update \(29 vidéos\)](#)
- [Playlist vidéo : ClearPath OS 2200 Release 18.0 Technical Update \(30 vidéos\)](#)
- [Playlist vidéo : ClearPath MCP Software Release 18.0 Technical Update \(21 vidéos\)](#)
- [Newsletter : ClearPath Forward Connection Décembre 2019](#)
- [Newsletter : Developing Agility | Janvier 2020](#)

Les dernières nouveautés :

L'adoption de la transformation numérique :

- [Brochure : Donnez le ton : l'environnement ClearPath Forward accélère la transformation numérique](#)
- [Fiches produit : services d'intégration d'applications ClearPath \(MCP\)](#)

- [Fiches produit : services d'intégration d'applications ClearPath \(OS 2200\)](#)
- [Note de synthèse : Services d'intégration d'applications ClearPath : Simplifier le développement multiplateforme et l'intégration numérique](#)
- [Fiches produit : ClearPath Forward ePortal](#)
- [Note de synthèse : Intégrer, automatiser, simplifier : ClearPath Forward ePortal](#)
- [Annonce de lancement du logiciel : ClearPath Forward ePortal 10.0](#)

La liberté de choix atteint de nouveaux sommets :

- [Enregistrement de webinaires : La liberté de choix atteint de nouveaux sommets \(systèmes Dorado 4500/6500/8500\)](#)
- [Fiche technique du produit : Systèmes ClearPath Forward Dorado 4580/4590](#)
- [Fiche technique du produit : Systèmes ClearPath Forward Dorado 6590](#)
- [Fiche technique du produit : Systèmes ClearPath Forward Dorado 8590](#)

[Infographie interactive : Quatre objectifs, un environnement ClearPath Forward](#)