

## ClearPath Forward Connection

El boletín trimestral para clientes ClearPath Forward de Unisys



### Contenidos

- 1 **El valor de la seguridad**  
Con un enfoque desde la base que evoluciona continuamente a medida que cambian las tendencias y amenazas, no hay una seguridad que iguale a la de ClearPath Forward.
- 4 **ClearPath MCP versión 18.0: Estamos listos para ayudarlo a competir al más alto nivel** MCP  
La versión 18.0 de ClearPath MCP incluye diversos avances y mejoras, que se combinan para ofrecer beneficios increíbles en las áreas de escalabilidad de aplicaciones, seguridad, integración e interoperabilidad.
- 7 **Póngase en marcha: Llegaron los nuevos sistemas Dorado** OS 2200  
Con siete modelos nuevos para elegir, los últimos sistemas ClearPath Forward Dorado ofrecen características de rendimiento para satisfacer prácticamente cualquier necesidad.
- 9 **Haga el camino para los nuevos sistemas Libra** MCP  
Los nuevos sistemas ClearPath Forward Libra 6400 y 8400 ofrecen más seguridad, rendimiento, disponibilidad y escalabilidad que nunca.
- 11 **¿Cómo usará la serie Software de ClearPath MCP?** MCP  
Al hacer hincapié en la flexibilidad y ofrecer diversas opciones de implementación, la serie Software de ClearPath MCP le ofrece muchas maneras de usar sus productos principales.
- 13 **Recursos**  
Brindamos una amplia gama de material que le permite mantenerse al día con todo lo que sucede en el mundo de ClearPath Forward.

## El valor de la seguridad

Por Mike Kain y el Dr. Glen E. Newton, arquitectos de seguridad de ClearPath, Unisys



¿En qué pensamos cuando pensamos en la seguridad?

¿Piensa en la confidencialidad: la garantía de que su

propiedad intelectual está segura de aquellos que la quieren robar y explotar? ¿Piensa en la integridad: el saber que los hackers no pueden modificar ni destruir datos importantes de su empresa? ¿O piensa en la certeza de que cuenta con disposiciones vigentes que continuarán garantizando la disponibilidad de sus sistemas ante fallas o ataques de denegación de servicio?

Como era de esperar, la respuesta es todo esto y mucho más. Aún más que cualquier problema que pueda impactar la TI en la actualidad, la seguridad es el aspecto más complicado, multifacético y cambiante. Y también es el más importante. En una época donde una pequeña vulnerabilidad puede devaluar la marca de una empresa, simplemente basta con tener una seguridad adecuada.

De esta manera, debería tranquilizarlo el hecho de que, en un panorama de amenazas que cambian constantemente, tiene la seguridad comprobada del entorno ClearPath Forward™ de su lado.

### La seguridad está en nuestro ADN

La seguridad es el núcleo central del sistema ClearPath Forward. Se desarrolló de cero desde el primer día. Está en nuestro ADN.

Desde el comienzo, nos enfocamos en aislar las aplicaciones que se ejecutan en cada sistema para impedir que accedan a sus datos mutuamente, a menos que se compartan de manera explícita. >>

Aunque la arquitectura de hardware que respalda los sistemas ha cambiado considerablemente (de chipsets patentados a una base integral de Intel®), aún podemos notar cada parte de este enfoque.

Se trasladó al firmware de ClearPath®. Incluso se encuentra en la familia Clearpath software.

También resulta evidente en los entornos operativos de ClearPath MCP y OS 2200. Al sacar provecho del principio de menores privilegios, los entornos de MCP y OS 2200 le permiten defenderse contra modificaciones y accesos no autorizados de datos al dejar que los usuarios hagan solo lo necesario para llevar a cabo sus responsabilidades diarias, nada más que eso. Y con sólidas capacidades de auditoría y recuperación, cuenta con las herramientas para detectar acciones accidentales o maliciosas y aplicar técnicas de recuperación sofisticadas para restaurarlas.

El entorno ClearPath Forward también proporciona controles sólidos de identificación y acceso al sistema, así como procesos criptográficos diseñados para admitir intercambios de datos seguros y proteger los datos almacenados en su sistema. Incluso puede controlar el acceso de cada usuario autorizado a nivel del archivo y del objeto de la base de datos.

Además, dado que su entorno interactúa habitualmente con redes que incluyen cientos, o incluso miles, de sistemas externos, un aspecto fundamental de la seguridad es la capacidad de aislar componentes de confianza del resto.

Aquí es donde entra en juego El portafolio de seguridad de Unisys Stealth®. A diferencia de los firewalls, que habilitan o deshabilitan tráfico según las direcciones de la red, Stealth basa sus decisiones de acceso en las identidades de los usuarios. Oculta los puntos finales de los usuarios no autorizados, dejando el entorno de ClearPath Forward invisible ante los ojos de un atacante. Al mismo tiempo, Stealth habilita y cifra tráfico de red de acuerdo con las comunidades de interés (COI) que usted define, lo que brinda otra capa de protección.

Por último, a través de asociaciones con proveedores externos, como Locum Software y Formula Consultants, Inc., podemos complementar nuestras medidas de seguridad con una cantidad de herramientas diseñadas para funcionar de manera eficaz dentro de la infraestructura.

Este enfoque de varias capas significa que no necesita buscar, implementar ni integrar su propia infraestructura de seguridad. Está todo listo, directamente dentro del entorno de ClearPath Forward, en cada una de las versiones.

## **Nunca se detiene, nunca descansa**

Sin duda alguna, es valioso contar con varias medidas de seguridad. Pero, para ser verdaderamente eficaz, estas medidas deben adaptarse al paso del tiempo. Después de todo, un entorno que es seguro hoy puede ser vulnerable mañana.

Es por esto que evaluamos constantemente nuestro enfoque e incorporamos estándares, como las últimas pautas para la Industria de tarjetas de crédito, según sea adecuado. De manera similar, nos encargamos sistemáticamente de revisiones de seguridad externas e imparciales, como las últimas evaluaciones de McAfee para los entornos operativos de OS 2200 y MCP, con el fin de evaluar nuestro rendimiento, ver qué cambió y reelaborar nuestras políticas y nuestros procedimientos en consecuencia. Con frecuencia, trabajamos con los clientes para comprender cómo deberían reflejarse sus necesidades en futuras actualizaciones.

Hacer esto nos ayuda a proporcionar ideas más valiosas a nuestros clientes. Normalmente, esto se materializa en guías de seguridad: descripciones de una única fuente sobre todo lo relacionado con la seguridad, desde cómo funciona en un nivel alto hasta los detalles específicos de la configuración. De esta manera, las guías facilitan la personalización de medidas de seguridad de acuerdo con sus necesidades. También lo pueden ayudar a mostrarles a sus auditores cuán seguro es realmente su entorno.

## **Proteger la próxima era**

Mientras sus operaciones dan un giro para centrarse en las aplicaciones, y usan la serie Software para adoptar operaciones únicamente de software y de nube híbrida, no tendrá que preocuparse de comprometer la seguridad e integridad de sus aplicaciones y datos cruciales. >>

Las medidas de seguridad comprobadas del entorno ClearPath Forward se amplían a nuevos contextos y se complementan aún más con la capacidad que tiene el portafolio de Stealth para microsegmentar su red.

Al proteger sus sistemas y datos hasta este punto, tendrá la confianza de saber que proporciona la misma seguridad a la que está acostumbrado, sin restringir la capacidad de su organización de desempeñar un papel esencial en el mundo de TI del futuro.

*Para obtener más información acerca de la seguridad y el entorno de ClearPath Forward, lo invitamos a leer los informes sobre “Seguridad insuperable” de MCP y OS 2200, así como las publicaciones tituladas “Pensando en la seguridad” en el blog de ClearPath Forward & Innovation.*

# ClearPath MCP versión 18.0: Estamos listos para ayudarlo a competir al más alto nivel



Nos complace anunciar que se encuentra disponible ClearPath MCP versión 18.0.

MCP 18.0, la última versión importante del software de los sistemas ClearPath Forward Libra y de los productos de la serie Software de ClearPath, ofrece mejoras en diversos productos existentes y presenta el nuevo producto de cifrado de bases de datos.

Y, como sucede con cada versión nueva del software de MCP, todos los productos y las funciones de MCP 18.0 se diseñaron, desarrollaron y probaron juntos para que esté seguro de que brindan el rendimiento y la confiabilidad que requieren las aplicaciones críticas para su empresa.

Con la versión 18.0 de ClearPath MCP, obtendrá beneficios considerables en tres áreas importantes:

- Escalabilidad de aplicaciones
- Seguridad
- Integración e interoperabilidad

## Escalabilidad de aplicaciones

Con MCP 18.0, logrará que sus aplicaciones tengan mayor escalabilidad, lo que le permitirá lo siguiente:

- Mejorar considerablemente el rendimiento de la red.
- Expandir sus capacidades de procesamiento de transacciones.

De esta manera:

- **Servicios TCP/IP de comunicación entre procesos:** La trayectoria de datos TCP rediseñada mejora considerablemente el rendimiento, ya que descarga determinadas funciones al firmware del IOP y NIC, lo que permite ofrecer un servicio de BNA sobre TCP que saque provecho de esta trayectoria de datos, y proporcionar una nueva utilidad de configuración interactiva que permite que se configuren las conexiones TCP/IP independientemente de la BNA.

- **Respaldo remoto de bases de datos (RDB):** Con MCP 18.0, puede usar TCP/IP como una alternativa a la BNA, lo que permite que RDB tenga un mejor rendimiento.
- **Servidor de transacciones (COMS):** El Servidor de transacciones ahora es compatible con hasta 4095 programas en ejecución, en comparación con los 2047 programas del MCP versión 17.0.0
- **dbaTOOLS Analyzer:** Las actualizaciones del producto dbaTOOLS Analyzer le permiten revisar los análisis de todas los snapshots de bases de datos recientes en busca de posibles LimitErrors y, luego, mostrar o informar los resultados.

## Seguridad

Realice las siguientes acciones para reforzar la seguridad de su entorno con MCP 18.0:

- Proteja los datos confidenciales, incluso los datos almacenados en las bases de datos Enterprise Database Server para ClearPath MCP (DMSII), del acceso no autorizado y de los fraudes.
- Automatice las tareas de auditorías y de cumplimiento reglamentario.

De esta manera:

- **Cifrado de bases de datos:** Con este nuevo producto, podrá proteger los datos de DMSII y equiparse mejor para cumplir con los requisitos de auditoría, normas y privacidad al cifrar elementos que contienen datos confidenciales en archivos de base de datos, memorias, archivos de auditoría y archivos de DUMP.
- **SAN DataMover:** En MCP 18.0, SAN DataMover ahora puede leer y escribir discos cifrados por el cifrado de discos de MCP. >>

- **Secure Shell para ClearPath MCP:** El producto actualizado de Secure Shell para ClearPath MCP es compatible con algoritmos de cifrado AES128-CTR y AES256-CTR, así como con los clientes SFTP Tectia SSH e IpSwitch WS\_FTP, e incluye una API que permite que las aplicaciones envíen comandos a otros sistemas y que usted brinde resultados a archivos redireccionados.
- **Habilitador Web para ClearPath MCP:** Ahora tiene la capacidad de usar credenciales ingresadas anteriormente en Windows® de Microsoft® para iniciar sesión automáticamente en un sistema MCP.
- **Servicios de acceso a clientes:** En MCP 18.0, tiene la opción de solicitar autenticación NTLMv2 cuando registra elementos como inicios de sesión y violaciones de acceso.
- **Protocolo de transferencia de archivos (FTP):** El servidor FTP ahora puede registrar los comandos REMOVE y CHANGE, lo que aumenta la rastreabilidad y, al mismo tiempo, restringe el contenido del archivo FTP/INICIO con el fin de impedir que los usuarios finales sobrescriban los ajustes de seguridad globales.
- **Productos de Locum Software:** MCP 18.0 incluye actualizaciones a los siguientes productos de Locum Software:
  - **Locum Safe & Secure:** La nueva versión AdminDesk Basic Edition del producto está incluida en todos los paquetes de entorno operativo de MCP.
  - **Locum SafeSurvey:** Los nuevos informes de SafeSurvey incluyen un informe de versión de software para el análisis CFILE, SL y AI, un informe de Servicios de acceso para clientes y un informe de cumplimiento de PCI.
  - **Locum RealTime Monitor:** RealTime Monitor elimina el requisito de una PC independiente cuando usa el servicio de RealTime y también ofrece el servicio de syslog centrado en MCP.
  - **Locum SecureAudit:** SecureAudit ahora incluye un informe sobre conexiones de puertos, un informe sobre transacciones de DMSII y un informe sobre el lote de operadores con una opción para ORDENAR, así como un resultado CSV opcional en el modo de proceso por lotes.

## Integración e interoperabilidad

Con MCP 18.0, creará un entorno mejor equipado para:

- Combinar los procesos comerciales dentro de su organización y con empresas externas.
- Reducir los requisitos de capacidades específicas de MCP, así como los costos relacionados.

De esta manera:

- **Servicios de acceso a clientes:** El respaldo para el protocolo SMB2 permite una mejor compatibilidad continua con nuevas versiones de Windows.
- **Enterprise Output Manager:** Enterprise Output Manager 13.0, que se ofrece junto con MCP 18.0, incluye lo siguiente:
  - Unisys Mobile EOM, que le permite acceder a archivos desde dispositivos móviles e imprimirlos
  - Integración con las soluciones de administración de contenido empresarial (ECM)
  - Impresión de archivos PDF incorporada
  - Cambios en el Asistente web, que le permiten integrar el cliente del Asistente web con aplicaciones, personalizar las páginas web utilizadas para acceder a archivos, y habilitar a los usuarios a seleccionar, comprimir y descargar varios archivos
- **Sistema de impresión:** En MCP 18.0, tiene la opción de usar un controlador de E/S de LPR para enviar salidas a un servidor de impresión LPD. >>

- **Operations Sentinel:** [Operations Sentinel 16.0](#) se incluye en MCP 18.0. La última versión de nuestra herramienta de administración de sistemas automatizados ofrece muchas mejoras nuevas:
  - La capacidad de enviar alertas detectadas como trampas de SNMP a otras herramientas de administración de sistemas
  - La flexibilidad para supervisar los sistemas de ClearPath Forward ePortal desde el mismo panel que utiliza para controlar los otros componentes de ClearPath Forward
  - Recuperación de datos de configuración
  - Sincronización automática de datos de configuración entre servidores
  - La capacidad de que los administradores importen y exporten políticas de alerta junto con datos de configuración
  - Copias de seguridad para los datos de políticas
  - Compatibilidad con Microsoft Windows 10 y Microsoft Windows Server® 2016
- **Servicios TCP/IP de comunicación entre procesos:** El Protocolo de configuración dinámica de host (DHCP) permite que su sistema MCP obtenga automáticamente las direcciones IP de un servidor DHCP, lo que lo ayuda a evitar la necesidad de configurar manualmente las direcciones IP, mientras que el Sistema de nombres de dominio dinámico (DDNS) permite que otros sistemas encuentren el suyo al publicar el nombre de host y las direcciones IP en los servidores del Sistema de nombres de dominio (DNS).
- **Biblioteca SECURITYSUPPORT:** Con la capacidad de “intercambio en caliente”, podrá actualizar la biblioteca SYSTEM/SECURITYSUPPORT sin reiniciar todos los sistemas de control de mensajes vinculados.

### ¿Está listo para saber más?

Visite la [página de inicio de MCP](#) para obtener más información sobre las actualizaciones y las mejoras que se incluyen en la versión 18.0 de MCP. Y para obtener incluso más información acerca de las novedades de esta versión, asegúrese de consultar los 21 videos técnicos incluidos en la lista de reproducción Actualización técnica de ClearPath MCP versión 18.0. Están disponibles en [YouTube](#) y en nuestro [sitio de soporte](#). También le aconsejamos mirar el [seminario web de anuncio](#) de MCP 18.0.

# Póngase en marcha: Llegaron los nuevos sistemas Dorado



Nuevos componentes de Intel®. Capacidades ampliadas de E/S. Una nueva conexión de red de alta velocidad. Y la infraestructura de ClearPath Forward más reciente.

Está todo incluido en los siete nuevos miembros de la familia ClearPath Forward Dorado: Los sistemas Dorado 4470, 4480, 4490, 6480, 6490, 8480 y 8490.

## Rendimiento central

Para las cargas de trabajo de OS 2200 más demandantes, los sistemas Dorado 8480 y 8490 premium de alto nivel ofrecen innovación en las áreas de rendimiento de single-thread, single-image, y single-system. Estas nuevas centrales brindan un rendimiento de single-thread de 680 MIPS y admiten un máximo de 8000 MIPS por partition image; una capacidad de rendimiento 25 % mayor que la de los sistemas Dorado 880 y 890 configurados con toda su capacidad. En sus configuraciones de partición dual, los sistemas Dorado 8400 pueden admitir hasta 16 000 MIPS, al mismo tiempo que proporcionan una capacidad de E/S completa para cada partición, todo en un gabinete estándar y simple.

## Alto nivel, redefinido

Los nuevos sistemas Dorado 6480 y 6490, perfectos para diversas instalaciones grandes de OS 2200, brindan rendimiento single-thread de 550 MIPS y rendimiento de single-image de hasta 4000 MIPS. También tiene la opción de configurar los sistemas con un ajuste de partición dual, que ampliará aún más la capacidad de procesamiento general hasta un máximo de 8000 MIPS.

## Todo menos nivel básico

Los sistemas Dorado 4470, 4480 y 4490 completan la lista de las nuevas versiones de Dorado. Con un rendimiento de single-thread de 450 MIPS, estos sistemas logran el equilibrio perfecto entre potencia de procesamiento y costo.

Los sistemas Dorado 4480 y 4490 de segmento intermedio admiten hasta 2000 MIPS de single-image y 4000 MIPS en una configuración de partición dual. Entretanto, el sistema Dorado 4470 con configuración especial proporciona un rendimiento rentable y medido de 10 a 200 MIPS, lo que resulta ideal para actividades de desarrollo de aplicaciones u otras cargas de trabajo pequeñas.

## Eso no es todo...

Independientemente del nuevo sistema Dorado que escoja, se beneficiará de los diversos avances que lo ayudarán a trabajar con mayor flexibilidad, eficiencia y resistencia.

Dado que estos sistemas aprovechan la innovadora infraestructura de ClearPath Forward, le brindan la opción de agregar Plataformas particionables empresariales (EPP) que se pueden dividir en entornos únicos dedicados a cargas de trabajo de Windows o Linux®. Cada sistema ofrece la flexibilidad de expandirse a un máximo de 12 EPP, lo que le brinda diversas opciones para la integración de cargas de trabajo avanzadas.

Con el módulo de almacenamiento de I/O (ISM) mejorado que se incluye en estos sistemas, obtendrá hasta 40 % más I/Os por segundo que con los sistemas Dorado 4300, 6300 y 8300 existentes, lo que lo ayuda a ejecutar incluso las cargas de trabajo más grandes de OS 2200 sin tener que preocuparse por las restricciones de rendimiento de I/O. >>

Y podrá mantener estas cargas de trabajo en funcionamiento con la ayuda de redundancia incorporada que cubre todas las áreas de los sistemas. Cada sistema contiene dos ISM y Módulos de memoria en procesador (PMM), uno activo y uno inactivo, por lo que si uno colapsa, el sistema continuará funcionando como si nada hubiese ocurrido. Además, debido a que los nuevos sistemas Dorado pueden participar en un clúster eXtended Processing Complex Lock versión 4 (XPC-L4), podrá aumentar aún más la escalabilidad y la resiliencia.

*¿Desea obtener más información? Visite la [página de inicio de ClearPath Forward Dorado](#), o échele un vistazo al [seminario web del anuncio](#), para ver todo lo que estos sistemas nuevos tienen para ofrecer, así como todas las cosas increíbles que su empresa puede lograr gracias a ellos. Si necesita ayuda para implementar el nuevo sistema Dorado, el portafolio de [servicios de ClearPath Forward](#) y, en particular, nuestros [servicios de implementación de productos](#) pueden ayudarlo a ponerse en marcha de manera rápida y con bajo riesgo.*



# Haga el camino para los nuevos sistemas Libra



Nuestro compromiso por innovar y evolucionar continuamente la familia de productos ClearPath Forward Libra ha resultado, durante muchos años, en sistemas que brindan seguridad, rendimiento, disponibilidad y escalabilidad extremos, críticos para la empresa.

Ahora lo hicimos de nuevo. Le presentamos nuestros sistemas ClearPath Forward Libra más nuevos, innovadores y potentes hasta el momento.

## Los sistemas

Los nuevos sistemas ClearPath Forward Libra 6400 y 8400 representan una renovación completa de las familias de productos Libra 6300 y 8300. Con los nuevos componentes de Intel®, más conexiones de E/S, conexión de red más veloz y la flexibilidad para admitir una amplia gama de cargas empresariales de trabajo, estos sistemas nuevos están personalizados para ayudarlo a alcanzar el éxito en el mundo empresarial dinámico de la actualidad.

Desarrollados para ejecutar con facilidad incluso las cargas de trabajo MCP más demandantes, estos **sistemas Libra 8480 y 8490** premium de alto nivel establecen nuevos niveles de rendimiento de single-thread y single-image, proporcionando un máximo de 800 y 11 500 MIPS, respectivamente. Con este increíble rendimiento de single-image, los sistemas Libra 8400 ofrecen el doble de capacidad que un sistema Libra 800 completamente configurado.

Al brindar las características de alto nivel requeridas por muchas instalaciones grandes de MCP, los **sistemas Libra 6480 y 6490** ofrecen rendimiento

de single-thread de 600 MIPS y rendimiento de single-image de hasta 4800 MIPS, lo que supera con creces lo que ofrecen en los sistemas Libra 700 actuales, e incluso algunos sistemas Libra 800 más pequeños.

## El valor detrás de escena

Aunque los sistemas Libra 6400 y 8400 sin duda brindan un rendimiento increíble, hay mucho más dentro de estos modelos nuevos que solo la potencia bruta.

Los sistemas cuentan con capacidades de I/O expansivas (un máximo de 180 000 I/Os por segundo para los sistemas Libra 6400 y 200 000 I/O por segundo para los sistemas Libra 8400), lo que le otorga la libertad para ejecutar cargas de trabajo más grandes sin preocuparse por limitaciones de I/O.

Con Plataformas particionables empresariales (EPP) opcionales, podrá configurar los sistemas Libra 6400 y 8400 con entornos únicos que admiten cargas de trabajo diseñadas y desarrolladas internamente por Unisys, y cargas de trabajo externas de Windows o Linux. Cada sistema puede expandirse a un máximo de 12 EPP, lo que le brinda la flexibilidad para implementar e integrar cargas de trabajo de diversas maneras. >>

Y con los componentes redundantes estándares en todas las áreas del hardware, tendrá la seguridad de que está trabajando con un sistema que tiene los niveles más altos de resistencia, confiabilidad y disponibilidad. Por ejemplo, los sistemas Libra 6400 y 8400 cuentan con dos Módulos de servicio de I/O (ISM) y dos Módulos de procesador de memoria en (PMM), uno activo y otro implementado en estado inactivo. De esta manera, en el improbable caso de que falle el ISM o PMM activo, el sistema se recuperará rápidamente, reanudará las operaciones y continuará funcionando de la manera esperada, todo esto sin interrumpir las cargas de trabajo de su producción.

*Si quiere obtener más información acerca de los nuevos miembros de la familia de productos de ClearPath Forward Libra, consulte la [página de inicio de Libra](#) o mire el [seminario web de anuncio](#), para ver los detalles adicionales acerca de todas las maneras en que puede usar los sistemas en su organización. Si necesita ayuda para implementar su nuevo sistema Libra, nuestros [servicios de implementación de productos](#), parte del [portafolio de servicios de ClearPath Forward](#), pueden ayudarlo a ponerse en marcha de manera rápida.*

## ¿Cómo usará la serie Software de ClearPath MCP?



Ahora, ya está al tanto de que los productos de la serie Software de ClearPath MCP le ofrecen una libertad sin precedente para implementar las capacidades informáticas empresariales del entorno de ClearPath en hipervisores y hardware estándares de la industria.

Pero, ¿qué tan flexible es este entorno?  
¿Puede satisfacer todas sus necesidades?

Dado que todos los entornos de TI son diferentes, cada uno representa una oportunidad para implementar un sistema ClearPath MCP de manera tal que supere sus expectativas. A continuación le presentamos algunas opciones.

### Opción 1: Opte por la virtualización

Supongamos que desea usar el Software MCP en el entorno VMware o Microsoft Hyper-V® que existente de su organización. En este caso, el producto [ClearPath MCP Developer Studio](#) funcionará a la perfección. Solo debe configurar una nueva máquina virtual con suficientes núcleos, memoria RAM y almacenamiento, e implementarla en su propia nube privada. De esta manera, podrá migrar su entorno MCP a servidores físicos a través de VMware VMotion™, acceder a activos desde ubicaciones remotas e incluso agregar más recursos con el paso del tiempo.

O bien, si está trabajando en algo un poco riesgoso, puede tomar una instantánea antes de continuar, lo que le permite revertir a un buen estado conocido en caso de toparse con algún problema. Además, el Software MCP ofrece capacidades que otros entornos no. Por ejemplo, además de permitirle agregar un procesador “en caliente”, el Software MCP también le permite eliminar procesadores de manera dinámica.

Pero, ¿qué sucede si está trabajando con un alto nivel de uso en un único procesador y sabe que vendrá un pico de trabajo? En este caso, necesitará Módulos de procesamiento central (CPM) adicionales. La cantidad de módulos que

su sistema puede admitir está determinada por la cantidad de núcleos de procesador disponibles y el modelo del Software MCP de ClearPath que esté ejecutando. Siempre y cuando se hayan definido en el Diagrama de control de periféricos, ponerlos en línea es tan simple como ingresar “RY CPM 1,2”. Así, agregará dos procesadores MCP más sin sufrir interrupciones en el servicio. A continuación, ingrese “SV CPM 1,2” para guardar dinámicamente esos procesadores cuando la demanda regrese a un nivel normal.

### Opción 2: Opte por la portabilidad

¿Quizás prefiere algo más portátil? Si es así, es común implementar el producto [ClearPath MCP Developer Studio Personal Edition](#) en una computadora portátil. Lo especial acerca de esta opción es que le permite tener un entorno de desarrollo MCP completo a mano en todo momento, lo que resulta perfecto, por ejemplo, para mostrarle sus productos y servicios a un posible cliente o dar una charla en una convención industrial.

Lo mejor de todo es que los requisitos de hardware son escasos. Todo lo que necesita es un entorno de 64 bits y varios núcleos, que son requisitos normales en el hardware básico de la actualidad. La cantidad de núcleos que necesitará depende del tamaño del entorno MCP que desea. Si solo quiere un único procesador MCP, le recomendamos al menos dos núcleos. Dado que la mayoría de las computadoras portátiles vienen equipadas con cuatro núcleos, probablemente tenga los recursos suficientes para alojar un entorno de multiprocesamiento MCP. Para ver los componentes de su computadora portátil objetivo, consulte la [Guía de compatibilidad de la serie Software de ClearPath MCP](#). >>

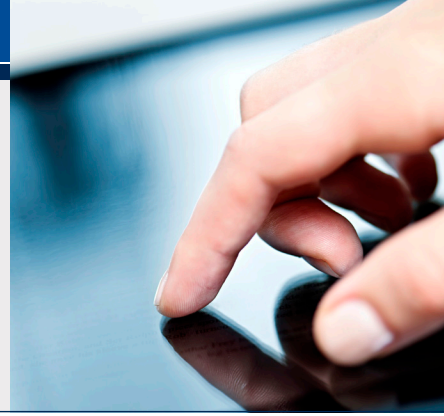
### Opción 3: Opte por su escritorio

¿Qué sucede si no desea tener un entorno portátil? ¿Qué ocurre si ya cuenta con un nuevo procesador Intel® con una gran capacidad de memoria? No hay problema. Con un procesador grande de varios núcleos, una buena memoria RAM y una unidad SSD rápida, puede implementar un entorno MCP ágil con muy poco esfuerzo. Dado que la serie Software saca provecho de la tecnología de disco lógico, tiene la libertad para que su almacenamiento MCP resida en su SSD.

Tener ClearPath MCP Developer Studio Personal Edition en su escritorio es ideal para entornos corporativos, donde ya se usa un sistema MCP grande para la producción. Al configurar redes MCP en su escritorio y permitirles acceder a su sistema de producción, las implementaciones y actualizaciones de software resultan tan simples como una transferencia de red. De esta manera, puede tomar una declaración común usada para copiar un archivo de un paquete a otro, “copy (GEORGE)MyNewUpdate as (PROD)MyNewUpdate from users(pack) to production(pack)”, y modificarla para copiar el archivo de un host a otro: “copy (GEORGE)MyNewUpdate as (PROD)MyNewUpdate from users(pack) to production(pack, hostname = ProdLibra8490)”.

*Ya sea si se trata de un centro de datos grande o una computadora portátil que puede llevar por todo el mundo, la serie Software de ClearPath MCP le otorga la libertad para implementar sus aplicaciones MCP de la manera que mejor satisfaga sus necesidades. Para obtener más información sobre cómo puede poner en marcha ClearPath MCP Developer Studio en su empresa, [visite nuestro sitio web](#). Y, si necesita ayuda para descubrir cuál es el producto del Software MCP adecuado para usted, le aconsejamos establecer un [contrato de servicio](#).*

# Recursos



En la siguiente lista, se incluyen enlaces rápidos que le permitirán mantenerse actualizado sobre todos los temas relacionados con ClearPath Forward.

- [Página inicial de ClearPath Forward](#)
- [Página inicial de Agile Business Suite](#)
- [Página inicial de Business Information Server \(BIS\)](#)
- [Blog de ClearPath Forward & Innovation](#)
- [Videos instructivos de ClearPath Forward en YouTube](#)
- [Webinars de ClearPath Forward Libra/MCP](#)
- [Webinars de ClearPath Forward Dorado/ OS 2200](#)
- [Libro electrónico: El poder de la innovación: Sistemas de ClearPath Forward en acción](#)
- [Libro electrónico: El camino hacia la innovación: Servicios de ClearPath Forward](#)
- [Libro electrónico: Comprensión de los aspectos económicos de los sistemas ClearPath](#)
- [Libro electrónico: Cómo cambiar su enfoque de TI de la administración a la innovación](#)
- [Folleto: Evolucione, implemente, administre: La nueva cartera de servicios de ClearPath Forward](#)
- [Lista de reproducción de videos: Actualización técnica del software ClearPath MCP versión 18.0 \(21 videos\)](#)
- [Lista de reproducción de videos: Actualización técnica del software ClearPath OS 2200 versión 17.0 \(27 videos\)](#)
- [Video: El cielo ya no es el límite](#)
- [Video: Cuando cada transacción cuenta](#)
- [Página de inicio de capacitaciones para clientes de ClearPath Forward](#)
  - [Guía: Catálogo de cursos de ClearPath OS 2200](#)
  - [Guía: Catálogo de cursos de ClearPath MCP](#)
  - [Guía: Catálogo de cursos de Agile Business Suite](#)
- [Boletín: Developing Agility Mayo de 2017](#)
- [Boletín: ClearPath Forward Connection Abril de 2017](#)

Las especificaciones están sujetas a cambios sin previo aviso. No se extienden garantías de ninguna naturaleza con el presente documento. Unisys no acepta responsabilidad financiera alguna ni ningún otro tipo de responsabilidad que pueda surgir del uso del destinatario de la información presente en este documento o por daño derivado directo, indirecto, especial o consecuente.

© 2017 Unisys Corporation.

Todos los derechos reservados.

Unisys y otros productos y servicios Unisys mencionados en este documento, como también sus respectivos logotipos, se reconocen como marcas registradas o marcas comerciales de Unisys Corporation.

Todas las demás marcas registradas que se mencionan en el presente son propiedad de sus respectivos dueños.